



S. R.  
MINISTÉRIO DA DEFESA NACIONAL  
MARINHA  
INSTITUTO HIDROGRÁFICO



PN 59

# AVISOS AOS NAVEGANTES GRUPO MENSAL



AVISOS de 120 a 139

Nº 02 - 28 de fevereiro de 2025

Recomenda-se vivamente a todos os Navegantes que comuniquem, imediatamente, e pela via mais rápida, a descoberta de novos perigos ou suspeita de perigos para a navegação, assim como qualquer alteração ou anomalia encontradas nas ajudas à navegação, nas cartas náuticas, nas publicações náuticas e noutros documentos náuticos.  
A comunicação deve ser dirigida pela via mais rápida a qualquer Autoridade Marítima ou diretamente ao Instituto Hidrográfico.

É mais importante o CONTEÚDO E A RAPIDEZ na comunicação da informação do que a sua FORMA  
Utilize a aplicação **Comunicado Hidrografico** para nos fazer chegar a informação.



Comunicado Hidrográfico



**UTILIZAÇÃO DAS CARTAS NÁUTICAS (CN), CARTAS ELETRÓNICAS DE NAVEGAÇÃO (CEN)  
E PUBLICAÇÕES NÁUTICAS (PN)**

**1. DAS CARTAS NÁUTICAS, DAS CARTAS ELETRÓNICAS DE NAVEGAÇÃO E DAS PUBLICAÇÕES NÁUTICAS**

A informação contida nas CN, nas CEN e nas PN pode, pela sua natureza, sofrer alterações. O Instituto Hidrográfico faz um esforço permanente para assegurar a atualização das CN, das CEN e das PN portuguesas através da difusão dos “Avisos aos Navegantes”.

O Navegante não pode tomar como garantido que a informação que possui é a mais completa e atual e deve interpretar, avaliar e aplicar como julgar adequado à situação a informação contida nas CN, nas CEN e nas PN, tomando em consideração as circunstâncias particulares existentes, as recomendações da pilotagem local e a utilização criteriosa das Ajudas à Navegação disponíveis.

**2. DAS CARTAS NÁUTICAS**

O Navegante deve utilizar as CN com prudência. A informação representada nestes documentos pode ser, em certas áreas, antiga e incompleta. As datas de recolha da informação constante nas CN estão referidas no diagrama de compilação, constituindo este um importante elemento de análise e avaliação.

Na condução da navegação, o Navegante deve fazer uso das cartas de maior escala que tiver disponíveis.

As CN de pequena escala representando áreas oceânicas onde a informação hidrográfica é escassa, podem dar indicações incorretas de baixos, nomeadamente no que se refere à posição, sonda mínima e extensão. Em particular podem existir nas zonas fora das rotas mais utilizadas perigos não detetados.

**3. DAS CARTAS ELETRÓNICAS DE NAVEGAÇÃO**

O Navegante deve utilizar as CEN com prudência. A informação representada nestes documentos pode ser, em certas áreas, antiga e incompleta. As informações relativas à recolha da informação constante nas CEN encontra-se codificada no meta – objeto M\_QUAL, constituindo este um importante elemento de análise e avaliação.

Durante a navegação, o ECDIS deverá carregar automaticamente a célula de melhor escala que tiver disponível, desde que o utilizador tenha a opção do modo de carregamento das CEN em automático.

Na condução da navegação, o Navegante deve utilizar o ECDIS com as devidas cautelas e com o conhecimento completo das suas limitações e erros, assim como deve ser utilizada informação cartográfica proveniente de organismos oficiais de forma a garantir a Precisão dos sistemas de posicionamento.

As CEN de pequena escala representando áreas oceânicas onde a informação hidrográfica é escassa, podem dar indicações incorretas de baixos, nomeadamente no que se refere à posição, sonda mínima e extensão. Em particular podem existir nas zonas fora das rotas mais utilizadas perigos não detetados.

## ÍNDICES

	Pág.
Secção I - SUMÁRIO .....	1
Geográfico	
Cartas Náuticas afetadas	
Cartas Eletrónicas de Navegação afetadas	
Publicações Náuticas afetadas	
Secção II - TABELAS DE RECAPITULAÇÃO .....	NIL
Correções às Cartas Náuticas	
Correções às Cartas Eletrónicas de Navegação	
Correções às Publicações Náuticas	
Avisos Temporários (T) e Preliminares (P) em vigor	
Secção III - PUBLICAÇÃO E CANCELAMENTO DE CARTAS NÁUTICAS E PUBLICAÇÕES NÁUTICAS .....	NIL
Secção IV - AVISOS ESPECIAIS .....	NIL
Secção V - AVISOS PERMANENTES, TEMPORÁRIOS E PRELIMINARES .....	3
Secção VI - TABELA DE AVISOS CANCELADOS .....	9
Secção VII - CORREÇÕES ÀS PUBLICAÇÕES NÁUTICAS .....	NIL
Secção VIII - CORREÇÕES ÀS CARTAS NÁUTICAS .....	NIL
Secção IX - CARTAS NÁUTICAS DO I.H. - Atualização .....	12
Secção X - CARTAS ELETRÓNICAS DE NAVEGAÇÃO DO I.H. - Atualização .....	15

O DIRETOR-GERAL

João Paulo Ramalho Marreiros  
Contra-almirante

(Original assinado eletronicamente)

# Secção I – SUMÁRIO

## GEOGRÁFICO

Atlântico Norte – Portugal – Portugal Continental  
Atlântico Norte – Espanha  
Atlântico Sul – República de Angola

Págs.  
Pág.  
Págs.

3 a 6  
7  
3, 7

## CARTAS NáUTICAS AFETADAS

CN N.º	AVISO N.º	PÁGINA N.º	CN N.º	AVISO N.º	PÁGINA N.º
11101	125/25(T)	4	25R02	124/25(T)	4
16303	139/25(T)	7	25R05	122/25	3
21101	125/25(T)	4	25R07	134/25(T)	6
23202	125/25(T)	4	25R12	136/25(T)	6
24201	124/25(T), 125/25(T)	4	INT 104	138/25(T)	7
24202	122/25	3	INT 1081	125/25(T)	4
24203	122/25, 134/25(T)	3, 6	INT 1810	125/25(T)	4
24204	134/25(T)	6	INT 1813	124/25(T), 125/25(T)	4
24206	136/25(T)	6	INT 1814	122/25	3
26303	133/25(T), 134/25(T)	5, 6	INT 1815	122/25, 134/25(T)	3, 6
26304	135/25(T)	6	INT 1816	134/25(T)	6
26305	135/25(T)	6	INT 1818	136/25(T)	6
26312	137/25(T)	6	INT 1871	124/25(T)	4
26402	124/25(T)	4	INT 1872	130/25(T)	5
26403	130/25(T)	5	INT 1873	131/25(T), 133/25(T)	5
26404	131/25(T), 132/25(T)	5	INT 1875	133/25(T), 134/25(T)	5, 6
26405	122/25	3	INT 1876	135/25(T)	6
27504	133/25(T)	5	INT 1877	135/25(T)	6
61101	138/25(T)	7	INT 2551	139/25(T)	7
73201	123/25	3	INT 2814	123/25	3

## CARTAS ELETRÓNICAS DE NAVEGAÇÃO AFETADAS

CEN N.º	AVISO N.º	PÁGINA N.º	CEN N.º	AVISO N.º	PÁGINA N.º
PT111101	125/25(T)	4	PT426405	122/25	3
PT221101	125/25(T)	4	PT516303	139/25(T)	7
PT324201	124/25(T), 125/25(T)	4	PT526303	133/25(T), 134/25(T)	5, 6
PT324203	122/25	3	PT526304	135/25(T)	6
PT324204	134/25(T)	6	PT526312	137/25(T)	6
PT324206	136/25(T)	6	PT528507	131/25(T), 132/25(T)	5
PT426402	124/25(T)	4	PT627M01	135/25(T)	6
PT426403	130/25(T)	5	PT76611A	126/25(T), 127/25(T), 128/25(T)	4
PT426404	131/25(T), 132/25(T)	6	PT76613M	129/25(T)	5

## PUBLICAÇÕES NÁUTICAS AFETADAS

Página	Ajuda	Aviso N.º	Suplemento a esta informação	
			Secção	Pág.

Página	Ajuda	Aviso N.º	Suplemento a esta informação	
			Secção	Pág.

### AJUDAS À NAVEGAÇÃO - LISTA DE LUZES, BOIAS, BALIZAS E SINAIS DE NEVOEIRO

-	72	124/25	-	-
-	80.8	125/25	-	-
-	81.74	126/25(T)	-	-
-	81.76	127/25(T)	-	-
-	81.89	128/25(T)	-	-
-	83.72	129/25(T)	-	-
-	92.5	130/25(T)	-	-

-	110.5	131/25(T)	-	-
-	110.6	132/25(T)	-	-
-	130.1	122/25	-	-
-	195.5	133/25(T)	-	-
-	204	134/25(T)	-	-
-	305	135/25(T)	-	-
-	589	136/25(T)	-	-

### LISTA DE LUZES, BOIAS, BALIZAS E SINAIS DE NEVOEIRO, Vol I

-	-	121/25	-	-
---	---	--------	---	---

-	-	-	-	-
---	---	---	---	---

## Secção II – TABELAS DE RECAPITULAÇÃO

São publicadas nos grupos de Abril, Agosto e Dezembro

*NIL*

## Secção III – PUBLICAÇÃO E CANCELAMENTO DE CARTAS NÁUTICAS E PUBLICAÇÕES NÁUTICAS

Nº	Título	Escala (1/...) ou Edição (nº e data)	Informação	Aviso nº	Suplemento a esta informação	
					Secção	Pág.
-	Tabela de Marés – Vol II, 2025	-	Publicada	120/25	-	-

## Secção IV – AVISOS ESPECIAIS

*NIL*

## Secção V – AVISOS PERMANENTES, TEMPORÁRIOS E PRELIMINARES

A informação contida nos Avisos Temporários e Preliminares deve estar anotada a lápis nas cartas náuticas e publicações náuticas enquanto estiver em vigor

### \* 120/25 - PUBLICAÇÕES NÁUTICAS DO INSTITUTO HIDROGRÁFICO – Tabela de Marés, Vol II - Publicação

Foi publicada pelo Instituto Hidrográfico a edição anual da seguinte Publicação Náutica:

- Tabela de Marés, Vol II, 2025

Esta publicação encontra-se disponível no sítio da Loja do Navegante em <https://loja.hidrografico.pt/>

**PN afetada** – *Tabela de Marés, Vol II, Portugal 2025*

**Origem** – Instituto Hidrográfico

### \* 121/25 - PUBLICAÇÕES NÁUTICAS DO INSTITUTO HIDROGRÁFICO – Lista de Luzes, Boias, Balizas e Sinais de Nevoeiro, Vol. I - Correções

Foi atualizada a publicação Lista de Luzes, Boias, Balizas e Sinais de Nevoeiro, Vol. I, estando uma nova versão disponível no sítio:

Loja do Navegante <https://loja.hidrografico.pt/>

**PN afetada** – *Lista de Luzes, Boias, Balizas e Sinais de Nevoeiro, Vol. I*

**Origem** – Instituto Hidrográfico

### \* 122/25 - ATLÂNTICO NORTE – PORTUGAL – COSTA OESTE Foz do Arelho – Emissário Submarino

Nas CN 24202 (1:150 000), CN 24203 (1:150 000), no Plano geral da CN 26405 (1:50 000) e na CN 25R05 (1:150 000), proceder à seguinte correção (WGS 84):

Inserir  **FA2**  
**Fl.Y.3s14m9M**, na posição: 39°26,02'N / 009°13,66'W .

**CN afetadas** – 24202 (INT 1814) [381/11; 300/24]; 24203 (INT 1815) [184/12; 218/24]; 26405 [225/08; 301/24]; 25R05 [264/08; 227/24]

**CEN afetadas** – PT324203 [133/13; 161/24(T)]; PT426405 [206/18; 279/24]

**PN afetada** – *Lista de Luzes, Boias, Balizas e Sinais de Nevoeiro, Vol I* [130.1]

**Origem** – Capitania do Porto de Peniche

### 123/25 - ATLÂNTICO SUL – CONGO Pipeline submarino, plataforma, cabos submarinos

Na CN 73201 (1:350 000), proceder às seguintes correções (WGS 84):

Inserir , por colagem, o anexo gráfico que se encontra na Secção VIII.

Inserir  , na posição: 4°53,4'S / 011°52,9E .

Apagar  , na posição: 4°43,5'S / 011°05,5E ;

4°47,0'S / 010°57,0E ;

4°54,3'S / 010°44,4E .

**CN afetada** – 73201 (INT 2814) [222/23; 334/24]

**Origem** – The United Kingdom Hydrographic Office (UKHO) – AN 0679/2025

**\* 124/25(T) - ATLÂNTICO NORTE – PORTUGAL – PORTUGAL CONTINENTAL – COSTA OESTE**  
**Leixões – Boia ODAS fora da posição**

**Avisos cancelados:** ANAV 0323/25, AN 335/24(T)

Boia ODAS APDL 1, encontra-se deslocada para a posição 41°10,621'N / 008°44,746'W (WGS 84).

**CN afetadas** – 24201 (INT 1813) [166/07; 152/23], 26402 (INT 1871) [205/18; 326/24],  
25R02 [102/09; 152/23]  
**CEN afetadas** – PT324201 [333/21; 335/24(T)], PT426402 [184/15; 335/24(T)]  
**PN afetada** – *Lista de Luzes, Boias, Balizas e Sinais de Nevoeiro, Vol I* [72]  
**Origem** – Instituto Hidrográfico

**\* 125/25(T) - ATLÂNTICO NORTE – PORTUGAL – PORTUGAL CONTINENTAL – COSTA OESTE**  
**Leixões – Boia ODAS retirada**

**Aviso cancelado:** ANAV 0358/25

Boia ODAS CSA 89/1, posição 41°08,92'N / 009°34,90'W (WGS 84) retirada.

**CN afetadas** – 11101 [298/22; 266/24], 21101 (INT 1081) [247/02; 216/24], 23202 (INT 1810) [315/01; 309/22],  
24201 (INT 1813) [166/07; 152/23]  
**CEN afetadas** – PT111101 [189/24; 115/25(T)], PT221101 [362/21; 108/25(T)], PT324201 [333/21; 335/24(T)]  
**PN afetada** – *Lista de Luzes, Boias, Balizas e Sinais de Nevoeiro, Vol I* [80.8]  
**Origem** – Instituto Hidrográfico

**\* 126/25(T) - ATLÂNTICO NORTE – PORTUGAL – PORTUGAL CONTINENTAL – COSTA OESTE**  
**Rio Douro – Estuário - Boia fora da posição**

Boia Nº 52E, posição 41°07,43'N / 008°33,90'W (WGS 84), fora da posição.

**CEN afetada** – PT76611A [258/19; 101/24]  
**PN afetada** – *Lista de Luzes, Boias, Balizas e Sinais de Nevoeiro, Vol. I* [81.74]  
**Origem** – APDL- Administração dos Portos do Douro, Leixões e Viana do Castelo, S.A

**\* 127/25(T) - ATLÂNTICO NORTE – PORTUGAL – PORTUGAL CONTINENTAL – COSTA OESTE**  
**Rio Douro – Estuário - Boia fora da posição**

Boia Nº 54E, posição 41°07,45'N / 008°33,66'W (WGS 84), fora da posição.

**CEN afetada** – PT76611A [258/19; 101/24]  
**PN afetada** – *Lista de Luzes, Boias, Balizas e Sinais de Nevoeiro, Vol. I* [81.76]  
**Origem** – APDL- Administração dos Portos do Douro, Leixões e Viana do Castelo, S.A

**\* 128/25(T) - ATLÂNTICO NORTE – PORTUGAL – PORTUGAL CONTINENTAL – COSTA OESTE**  
**Rio Douro – Estuário - Boia fora da posição**

Boia Nº 61E, posição 41°06,97'N / 008°32,59'W (WGS 84), fora da posição.

**CEN afetada** – PT76611A [258/19; 101/24]  
**PN afetada** – *Lista de Luzes, Boias, Balizas e Sinais de Nevoeiro, Vol. I* [81.89]  
**Origem** – APDL- Administração dos Portos do Douro, Leixões e Viana do Castelo, S.A

**\* 129/25(T) - ATLÂNTICO NORTE – PORTUGAL – PORTUGAL CONTINENTAL – COSTA OESTE  
Rio Douro – Albufeira do Carrapatelo – Boia fora da posição**

Boia N° 226C, posição 41°09,12'N / 007°45,75'W (WGS 84), fora da posição.

**CEN afetada** – PT76613M [260/19; 101/24]  
**PN afetada** – *Lista de Luzes, Boias, Balizas e Sinais de Nevoeiro, Vol I* [83.72]  
**Origem** – APDL- Administração dos Portos do Douro, Leixões e Viana do Castelo, S.A

**\* 130/25(T) - ATLÂNTICO NORTE - PORTUGAL - PORTUGAL CONTINENTAL - COSTA OESTE  
Aveiro – Boia apagada e fora da posição**

**Avisos cancelados** – ANAV 0228/25

Boia Aveiro, posição 40°37,86'N / 008°46,98'W (WGS 84), apagada e fora da posição.

**CN afetada** – 26403 (INT 1872) [220/09; 327/24]  
**CEN afetada** – PT426403 [206/23; 138/21(T)]  
**PN afetada** – *Lista de Luzes, Boias, Balizas e Sinais de Nevoeiro, Vol I* [92.5]  
**Origem** – Capitania do Porto do de Aveiro

**\* 131/25(T) - ATLÂNTICO NORTE – PORTUGAL – PORTUGAL CONTINENTAL – COSTA OESTE  
Figueira da Foz – Farolim apagado**

**Avisos cancelados** – ANAV 0331/25

Farolim Barra (ant.), posição 40°08,83'N / 008°52,21'W (WGS 84), apagado.

**CN afetada** – 26404 (INT 1873) [101/14; 300/24]  
**CEN afetadas** – PT426404 [230/14; 305/24(T)]; PT528507 [364/21; 300/24]  
**PN afetada** – *Lista de Luzes, Boias, Balizas e Sinais de Nevoeiro, Vol I*, [110.5 (D-2067.3)]  
**Origem** – Capitania do Porto da Figueira da Foz

**\* 132/25(T) - ATLÂNTICO NORTE – PORTUGAL – PORTUGAL CONTINENTAL – COSTA OESTE  
Figueira da Foz – Farolim apagado**

**Avisos cancelados** – ANAV 0331/25, AN 140/24(T)

Farolim Barra (post.), posição 40°08,87'N / 008°52,16'W (WGS 84), apagado.

**CN afetada** – 26404 (INT 1873) [101/14; 300/24]  
**CEN afetadas** – PT426404 [230/14; 305/24(T)]; PT528507 [364/21; 300/24]  
**PN afetada** – *Lista de Luzes, Boias, Balizas e Sinais de Nevoeiro, Vol I*, [110.6 (D-2067.35)]  
**Origem** – Capitania do Porto da Figueira da Foz

**\* 133/25(T) - ATLÂNTICO NORTE – PORTUGAL – PORTUGAL CONTINENTAL – COSTA OESTE  
Cascais – Boia retirada**

**Aviso cancelado** – ANAV 0320/25

Boia MC1, posição 38°41,34'N / 009°25,08'W (WGS 84), retirada.

**CN afetadas** – 26303 (INT 1875) [203/12; 294/24], 27504 [382/10; 106/25]  
**CEN afetada** – PT526303 [124/24; 302/24]  
**PN afetada** – *Lista de Luzes, Boias, Balizas e Sinais de Nevoeiro, Vol I*, [195.5]  
**Origem** – Capitania do Porto de Cascais

**\* 134/25(T) - ATLÂNTICO NORTE – PORTUGAL – PORTUGAL CONTINENTAL – COSTA OESTE  
Carcavelos – Farolim apagado**

**Aviso cancelado** – ANAV 0319/25

Farolim Marconi, posição 38°40,86'N / 009°20,77'W (WGS 84), apagado.

**CN afetadas** – 24203 (INT 1815) [184/12; 122/25], 24204 (INT 1816) [235/05; 219/24],  
26303 (INT 1875) [203/12; 294/24], 25R07 [271/06; 224/24]  
**CEN afetadas** – PT324204 [102/22; 108/25(T)], PT526303 [124/24; 302/24]  
**PN afetada** – *Lista de Luzes, Boias, Balizas e Sinais de Nevoeiro, Vol I, [204 (D-2123)]*  
**Origem** – Capitania do Porto de Cascais

**\* 135/25(T) - ATLÂNTICO NORTE - PORTUGAL - PORTUGAL CONTINENTAL - COSTA OESTE  
Lisboa – Canal do Arsenal do Alfeite – Boia retirada**

**Aviso cancelado** – AN 235/20(T)

Boia N.º 8, posição 38°39,86'N / 009°08,35'W (WGS 84), retirada.

**CN afetadas** – 26304 (INT 1876) [204/12; 245/23], 26305 (INT 1877) [201/13; 329/24].  
**CEN afetadas** – PT526304 [340/14; 329/24], PT627M01 [342/14; 307/23(T)]  
**PN afetada** – *Lista de Luzes, Boias, Balizas e Sinais de Nevoeiro, Vol I, [305]*  
**Origem** – Capitania do Porto de Lisboa

**\* 136/25(T) - ATLÂNTICO NORTE – PORTUGAL – PORTUGAL CONTINENTAL – COSTA SUL  
Vila Real de Santo António – Boia retirada**

**Aviso cancelado** – AN 284/23(T)

Boia Emissário, 37°10,00'N / 007°29,33'W (WGS 84), retirada.

Na sua posição, foram colocados dois balões cor de laranja com um metro de diâmetro.

**CN afetadas** – 24206 (INT 1818) [101/07; 130/24], 25R12 [231/06; 139/22]  
**CEN afetada** – PT324206 [192/22; 312/24(T)]  
**PN afetada** – *Lista de Luzes, Boias, Balizas e Sinais de Nevoeiro, Vol I [589]*  
**Origem** – Capitania do Porto de Vila Real de Santo António

**\* 137/25(T) - ATLÂNTICO NORTE – PORTUGAL – PORTUGAL CONTINENTAL – COSTA SUL  
Vila Real de Santo António – Áreas interditas à navegação**

No espaço destinado à preparação de jaulas de aquicultura foram definidas duas áreas interditas à navegação:

Área 1 definida pela linha de costa e as coordenadas (WGS 84):

37°12,082'N / 007°24,893'W;  
37°12,089'N / 007°24,838'W;  
37°12,022'N / 007°24,812'W;  
37°12,014'N / 007°24,868'W.

Área 2 definida pela linha de costa e as coordenadas (WGS 84):

37°12,333'N / 007°24,960'W;  
37°12,349'N / 007°24,863'W;  
37°12,153'N / 007°24,802'W;  
37°12,138'N / 007°24,874'W.

**CN afetada** – 26312 [238/18; 331/24]  
**CEN afetada** – PT526312 [179/18; 331/24]  
**Origem** – Capitania do Porto de Vila Real de Santo António



**138/25(T) - ATLÂNTICO NORTE – ESPANHA**  
**Ilhas Canárias – SE de Fuerteventura – Instrumentos de Medida**

**Aviso cancelado:** AN 116/25(T)

1 – Instrumento de medida fundeado na posição 27°48,50'N / 013°44,86'W (WGS 84), com uma boia a 39 metros de profundidade.

2 – Por questões de segurança de navegação, solicita-se navegação com cautela nesta área.

**CN afetada** – 61101 (INT 104) [331/22; 222/24]

**Origem** – Service Hydrographique et Océanographique de la Marine (SHOM) – AN 22 16-T-02

**\* 139/25(T) - ATLÂNTICO SUL – ANGOLA**  
**Porto de Luanda – Trabalhos de dragagem**

No período compreendido entre 10 de fevereiro de 2025 e 10 de fevereiro de 2026, vão ser realizados trabalhos de dragagem junto à Base Naval de Luanda para ampliação do porto, com uma extensão de aproximadamente 350 metros.

A área de dragagem é definida pelas seguintes coordenadas (WGS 84):

A – 08°47,026'S / 013°14,208'E;

B – 08°47,113'S / 013°14,409'E;

C – 08°47,795'S / 013°14,089'E;

D – 08°47,704'S / 013°13,900'E.

**CN afetada** – 16303 (INT 2551) [215/22; 202/24]

**CEN afetada** – PT516303 [282/22; 202/24]

**Origem** – Ministério dos Transportes – Agência Marítima Nacional - Angola.

## Secção VI – TABELA DE AVISOS CANCELADOS

### AVISOS CANCELADOS

AVISOS	GRUPO	LOCAL E ASSUNTO	CN	CEN	LISTA DE LUZES
AN 116/25(T)	1	Espanha – Ilhas Canárias – SE de Fuerteventura – Instrumentos de Medida	61101	-	-
ANAV 0323/25 AN 335/24(T)	- Anual	Leixões – Boia ODAS APDL 1 retirada	24201, 26402, 25R02	PT324201, PT426402	72
ANAV 0358/25	-	Leixões – Boia ODAS CSA 89/1 retirada	11101, 21101, 23202, 24201	PT221101, PT324201	80.8
ANAV 0228/25	-	Aveiro – Boia Aveiro apagada e fora da posição	26403	PT426403	92.5
ANAV 0331/25	-	Figueira da Foz – Farolins do enfiamento da barra Barra (post.) e Barra (post.) apagados	26404	PT426404, PT528507	116.5, 110.6
AN 140/24(T)	Anual	Figueira da Foz - Farolim Barra (post.) com características alteradas	26404	PT426404, PT528507	110.6
ANAV 0233/25	-	Figueira da Foz – Boia Celbi retirada	24202, 25R04	PT324202	117
ANAV 0320/25	-	Cascais – Boia MC1 retirada	26303, 27504	PT526303	195.5
ANAV 0319/25	-	Carcavelos – Farolim Marconi apagado	24203, 24204, 26303, 25R07	PT324204, PT526303	204
AN 235/20(T)	Anual	Lisboa – Canal do Arsenal do Alfeite – Boia N.º 8 retirada	26304, 26305	PT526304, PT627M01	305
AN 284/23(T)	Anual	Vila Real de Santo António – Boia Emissário fora da posição	24206, 25R12	PT324206	589
AN 107/25(T)	1	Vila do Conde – Boia Boia N.º 2 apagada	26410	PT528503	57
AN 281/24(T)	Anual	Leixões – Boia ODAS APDL 5 fora da posição	26402	PT528505	80.1
AN 250/23(T)	Anual	Leixões – Boia ODAS APDL 3 fora da posição	26402	PT528505	80.3
AN 307/24(T)	Anual	Sesimbra - Boia E1S apagada	26407	PT528513	364.1
AN 311/24(T)	Anual	Sines - Boia ODAS CSA 83 retirada	21101, 23203, 24205	PT221101, PT324205	422
AN 110/25(T)	1	Portimão – Marina de Portimão – Farolim Entrada N apagado	26310	PT526310	460.3
AN 112/25(T)	1	Machico – Farolim Molhe Praia apagado	36402, 37501	PT436402, PT538504	629.5

## **Secção VII – CORREÇÕES ÀS PUBLICAÇÕES NÁUTICAS**

*NIL*

## **Secção VIII – CORREÇÕES ÀS CARTAS NÁUTICAS**

*Anexo gráfico*

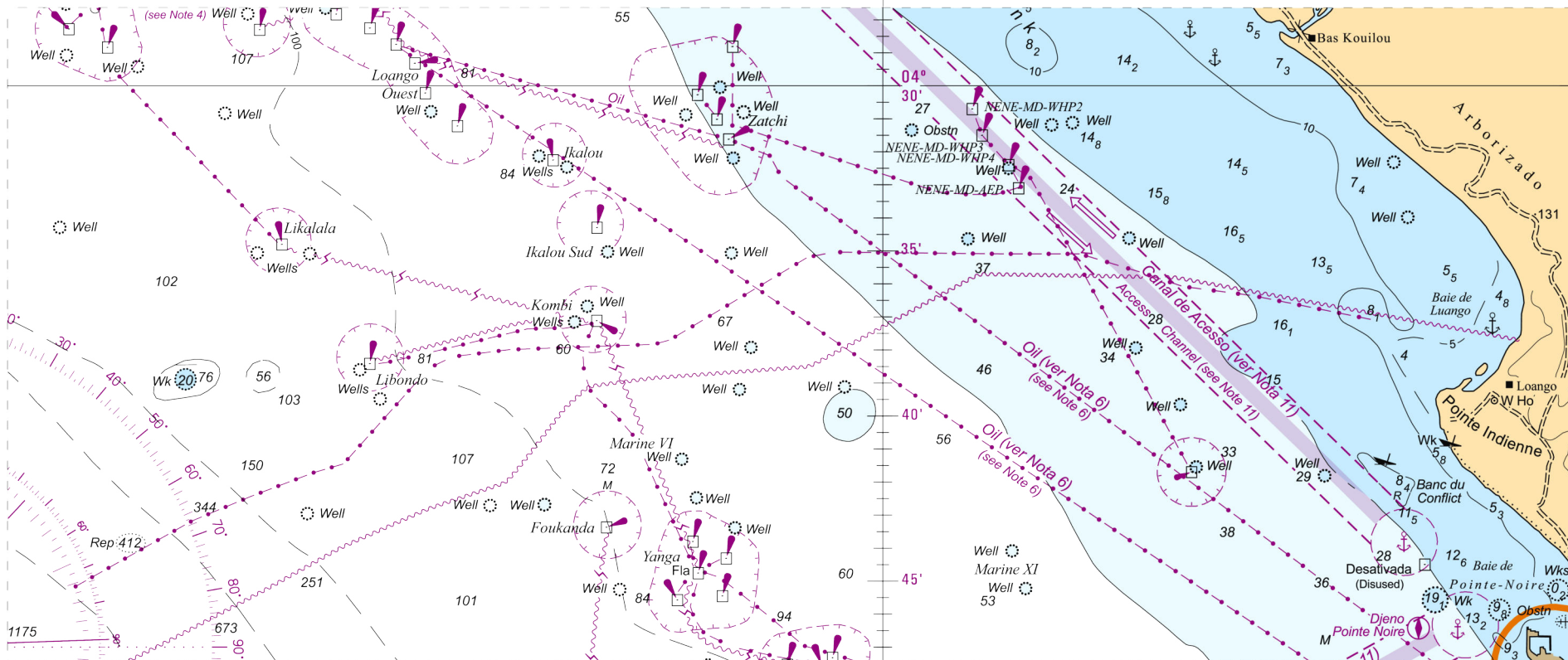
*AN 123/25*

Inserir por colagem na

73201 (INT 2814)

11° 30' E

4° 30' S



AN 123/25

CN 73201 (INT 2814)

## Secção IX – CARTAS NÁUTICAS DO I. H. – Atualização

### PORTUGAL CONTINENTAL

Nº	EDIÇÃO	REIMP.	AN – GRUPO Nº – DATA
21101	4ºABR02	FEV 12	216/24 – 06/24 – 30JUN
23202	1ºABR01	MAI 12	309/22 – 10/22 – 31OUT
23203	4ºSET06		217/24 – 06/24 – 30JUN
23204	2ºJAN02	FEV 10	105/25 – 01/25 – 31JAN
24201	2ºJUN07		152/23 – 04/23 – 30 ABR
24202	3ºDEZ11		122/25 – 02/25 – 28FEV
24203	2ºABR12		122/25 – 02/25 – 28FEV
24204	2ºJUN05		219/24 – 06/24 – 30JUN
24205	2ºJUN05		129/24 – 02/24 – 29FEV
24206	3ºJAN07		130/24 – 02/24 – 29FEV
26302	2ºFEV14		314/21 – 10/21 – 31OUT
26303	10ºNOV24		294/24 – 11/24 – 30NOV
26304	8ºMAI12		245/23 – 10/23 – 30OUT
26305	6ºMAI13		329/24 – 12/24 – 31DEZ
26306	5ºDEZ08		329/24 – 12/24 – 31DEZ
26307	4ºOUT11		332/22 – 12/22 – 31DEZ
26308	5ºMAR23		195/24 – 05/24 – 31MAI
26309	4ºMAR23		301/23 – 12/23 – 31DEZ
26310	5ºDEZ14		131/24 – 02/24 – 29FEV
26311	3ºMAI22		104/24 – 01/24 – 31JAN
26312	4ºOUT18		331/24 – 12/24 – 31DEZ
26401	2ºFEV15		200/22 – 05/22 – 31MAI
26402	4ºJUL18		326/24 – 12/24 – 31DEZ
26403	2ºMAI09		327/24 – 12/24 – 31DEZ
26404	2ºJAN14		300/24 – 11/24 – 30NOV
26405	2ºJUL08		122/25 – 02/25 – 28FEV
26407	2ºJAN16		321/22 – 11/22 – 30NOV
26408	4ºJAN21		201/22 – 05/22 – 31MAI
26409	2ºMAR22		103/24 – 01/24 – 31JAN
26410	1ºABR14		225/24 – 06/24 – 30JUN
27502	1ºJUL99	SET 12	132/24 – 02/24 – 29FEV
27503	1ºDEZ09		330/24 – 12/24 – 31DEZ
27504	1ºDEZ10		106/25 – 01/25 – 31JAN

### ARQUIPÉLAGO DA MADEIRA

Nº	EDIÇÃO	REIMP.	AN – GRUPO Nº – DATA
33101	1ºNOV03	MAI 12	152/24 – 03/24 – 31MAR
36201	1ºDEZ02	JUL 12	107/22 – 01/22 – 31JAN
36401	1ºFEV01	DEZ 12	303/24 – 11/24 – 30NOV
36402	2ºOUT07		226/23 – 09/23 – 30SET
36403	1ºMAR08		109/22 – 01/22 – 31JAN
36406	1ºSET10		179/21 – 04/21 – 30ABR
36407	1ºJUN10		227/21 – 06/21 – 30JUN
37501	1ºOUT07		247/23 – 10/23 – 31OUT

### CARTAS MILITARES

Nº	EDIÇÃO	REIMP.	AN – GRUPO Nº – DATA
26M01	4ºMAR22		223/24 – 06/24 – 30JUN
27M01	4ºSET14		246/23 – 10/23 – 31OUT

### ARQUIPÉLAGO DOS AÇORES

Nº	EDIÇÃO	REIMP.	AN – GRUPO Nº – DATA
41101	3ºJUN00	JUN 11	267/24 – 09/24 – 30SET
43101	2ºAGO11		179/23 – 06/23 – 30JUN
43102	3ºJAN13		334/22 – 12/22 – 31DEZ
43103	3ºDEZ11		155/23 – 04/23 – 30ABR
46201	2ºNOV12		257/24 – 08/24 – 31AGO
46401	2ºDEZ23		333/24 – 12/24 – 31DEZ
46403	2ºNOV16		304/24 – 11/24 – 30SET
46404	1ºJAN11		147/16 – 02/16 – 29FEV
46405	1ºMAR01	NOV 12	134/24 – 02/24 – 29FEV
46406	1ºAGO01	JUL 12	256/24 – 08/24 – 31AGO
46407	2ºSET15		175/24 – 04/24 – 30ABR
47501	1ºDEZ10		106/23 – 01/23 – 31JAN
47502	1ºNOV10		260/14 – 08/14 – 31AGO

### CARTAS GERAIS

Nº	EDIÇÃO	REIMP.	AN – GRUPO Nº – DATA
1003	1ºABR72		346/21 – 11/21 – 30NOV
1004	1ºJUL70		346/21 – 11/21 – 30NOV
1005	1ºMAR68	JAN 74	253/18 – 11/18 – 30NOV
11101	3ºOUT22		266/24 – 09/24 – 30SET
61101	2ºDEZ22		222/24 – 06/24 – 30JUN

### CARTAS FLUVIAIS

Nº	EDIÇÃO	REIMP.	AN – GRUPO Nº – DATA
26F21	1ºJUL21		236/21 – 07/21 – 31JUL
26F22	1ºJUL21		332/24 – 12/24 – 31DEZ

REPÚBLICA DE S. TOMÉ E PRÍNCIPE

CARTAS DE RECREIO

N.º	EDIÇÃO	REIMP.	AN – GRUPO N.º – DATA
25R01	2ªJAN09		309/22 – 10/22 – 31OUT
25R02	2ªJAN09		152/23 – 04/23 – 30ABR
25R03	2ªJAN09		300/24 – 11/24 – 30NOV
25R04	2ªSET08		300/24 – 11/24 – 30NOV
25R05	2ªSET08		122/25 – 02/25 – 28FEV
25R06	2ªJAN08		169/22 – 04/22 – 30ABR
25R07	2ªJUL06		224/24 – 06/24 – 30JUN
25R08	2ªJAN08		321/22 – 11/22 – 30NOV
25R09	3ªJAN08		210/22 – 05/22 – 31MAI
25R10	2ªJUL06		104/22 – 01/22 – 31JAN
25R11	3ªJAN08		130/24 – 02/24 – 29FEV
25R12	2ªMAI06		239/22 – 07/22 – 31JUL

Nº	EDIÇÃO	REIMP.	AN – GRUPO Nº – DATA
321	1ª FEV67	SET90	201/24 – 05/24 – 31MAI
322	1ª FEV66	JUN93	272/23 – 11/23 – 30NOV
323	2ª MAR95		115/06 – 02/06 – 20JAN
394	1ª 1958		115/06 – 02/06 – 20JAN
395	1ª FEV66	SET70	115/06 – 02/06 – 20JAN
397	1ª DEZ61	JUL70	115/06 – 02/06 – 20JAN
398	1ª MAI66	AGO70	115/06 – 02/06 – 20JAN
66420	1ªMAI15		239/17 – 10/17 – 15NOV

REPÚBLICA DE CABO VERDE

Nº	EDIÇÃO	REIMP.	AN – GRUPO Nº – DATA
208	1ª FEV71	JUN87	115/06 – 02/06 – 20JAN
209	1ª FEV71	DEZ92	115/06 – 02/06 – 20JAN
62102	1ªNOV20		280/24 – 10/24 – 31OUT
63203	1ªMAI24		280/24 – 10/24 – 31OUT
64201	1ª JUL19		127/21 – 02/21 – 28FEV
66401	1ª NOV17		224/21 – 06/21 – 30JUN
66402	2ª JUL19		315/21 – 10/21 – 31OUT
67501	1ª JUL11		240/17 – 10/17 – 15NOV
67502	1ª MAR12		177/17 – 05/17 – 31MAI
67503	1ª JUN09		189/17 – 06/17 – 30JUN

REPÚBLICA DA GUINÉ-BISSAU

Nº	EDIÇÃO	REIMP.	AN – GRUPO Nº – DATA
216	1ª 1951		411/98 – 22/98 – 30NOV
218	1ª FEV62	OUT82	335/22 – 12/22 – 31DEZ
220	1ª JUN65	OUT82	411/98 – 22/98 – 30NOV
222	1ª AGO68	JAN83	336/22 – 12/22 – 31DEZ
223	2ª JUL82	DEZ86	337/22 – 12/22 – 31DEZ
281	1ª 1950		411/98 – 22/98 – 30NOV
282	1ª 1951		411/98 – 22/98 – 30NOV
283	1ª JAN52		411/98 – 22/98 – 30NOV
284	1ª SET54		411/98 – 22/98 – 30NOV
285-A	1ª JUL55		411/98 – 22/98 – 30NOV
285-B	1ª JUL56		411/98 – 22/98 – 30NOV
285-C	1ª JUL57		411/98 – 22/98 – 30NOV
287	1ª MAR62	SET82	411/98 – 22/98 – 30NOV
288	1ª 1959		411/98 – 22/98 – 30NOV
289	1ª SET56		411/98 – 22/98 – 30NOV
290	1ª JUN68	SET82	411/98 – 22/98 – 30NOV
291	1ª ABR68	SET82	411/98 – 22/98 – 30NOV
292	2ª 1967	SET82	411/98 – 22/98 – 30NOV
63210	1ª OUT22		269/24 – 09/24 – 30SET
66310	1ªOUT19		156/24 – 03/24 – 31MAR

REPÚBLICA DE ANGOLA

Nº	EDIÇÃO	REIMP.	AN – GRUPO Nº – DATA
332	1ª JUN72	AGO91	115/06 – 02/06 – 20JAN
332-A	1ª MAI68	AGO91	115/06 – 02/06 – 20JAN
333	1ª JUL73		115/06 – 02/06 – 20JAN
333-A	1ª SET72		115/06 – 02/06 – 20JAN
334	1ª NOV75		115/06 – 02/06 – 20JAN
334-A	1ª SET72		115/06 – 02/06 – 20JAN
334-B	1ª ABR73		115/06 – 02/06 – 20JAN
334C	1ªAGO73		115/06 – 02/06 – 20JAN
341	1ª JUN64	MAR92	109/24 – 01/24 – 31JAN
342	2ª ABR72		115/06 – 02/06 – 20JAN
343	1ª ABR64	MAR92	110/24 – 01/24 – 31JAN
351	1ª FEV55		115/06 – 02/06 – 20JAN
352	2ª 1968	JUN70	115/06 – 02/06 – 20JAN
353	3ª 1962	JAN75	115/06 – 02/06 – 20JAN
355	1ª FEV55		115/06 – 02/06 – 20JAN
356	1ª FEV55		115/06 – 02/06 – 20JAN
357	2ª ABR66	JUN70	115/06 – 02/06 – 20JAN
358	1ª FEV55		115/06 – 02/06 – 20JAN
359	1ª JAN54		115/06 – 02/06 – 20JAN
363	2ª DEZ74		115/06 – 02/06 – 20JAN
365	2ª 1972	OUT91	115/06 – 02/06 – 20JAN
366	2ª NOV75		115/06 – 02/06 – 20JAN
367	2ª NOV75		115/06 – 02/06 – 20JAN
369	4ª MAI74	MAR87	115/06 – 02/06 – 20JAN
370	2ª MAR72		115/06 – 02/06 – 20JAN
372	1ª OUT71		115/06 – 02/06 – 20JAN
373	2ª SET74		115/06 – 02/06 – 20JAN
374	2ª 1950		115/06 – 02/06 – 20JAN
375	2ª NOV75		115/06 – 02/06 – 20JAN
376	1ª MAI41		115/06 – 02/06 – 20JAN
377	1ª SET74		115/06 – 02/06 – 20JAN
380	1ª SET42		115/06 – 02/06 – 20JAN
383	3ª 1968	1970	115/06 – 02/06 – 20JAN
383-A	1ª MAI68	JUN70	115/06 – 02/06 – 20JAN
384	2ª SET72	OUT91	115/06 – 02/06 – 20JAN
385	1ª 1945		115/06 – 02/06 – 20JAN
386	1ª DEZ62	JUL70	115/06 – 02/06 – 20JAN
387	1ª MAI60		115/06 – 02/06 – 20JAN
16303	1ª JUN22		202/24 – 05/24 – 31MAI
72101	3ª.SET23		334/24 – 12/24 – 31DEZ
72102	2ª.MAR21		106/24 – 01/24 – 31JAN
73201	3ª.SET23		123/25 – 02/25 – 28FEV
73202	3ª.SET23		158/24 – 03/24 – 31MAR
73203	2ª.MAR21		148/21 – 03/21 – 31MAR
73204	2ª.MAR21		149/21 – 03/21 – 31MAR
73205	2ª.MAR21		150/21 – 03/21 – 31MAR

**REPÚBLICA DE MOÇAMBIQUE**

Nº	EDIÇÃO	REIMP.	AN – GRUPO Nº – DATA
415	2ª JUL73	NOV85	115/06 – 02/06 – 20JAN
416	2ª OUT73	NOV85	115/06 – 02/06 – 20JAN
417	3ª MAR74	JAN83	115/06 – 02/06 – 20JAN
423	2ª MAI75		115/06 – 02/06 – 20JAN
429	1ª MAR65	FEV86	115/06 – 02/06 – 20JAN
430	1ª JAN65	SET87	115/06 – 02/06 – 20JAN
431	1ª JAN71	NOV88	115/06 – 02/06 – 20JAN
432	1ª OUT71	MAR87	115/06 – 02/06 – 20JAN
435	1ª MAI75		115/06 – 02/06 – 20JAN
436	1ª MOAI75		115/06 – 02/06 – 20JAN
437	1ª JAN66	MAR84	115/06 – 02/06 – 20JAN
438	1ª AGO63	OUT82	115/06 – 02/06 – 20JAN
440	1ª DEZ63	NOV88	115/06 – 02/06 – 20JAN
445	1ª DEZ60	JAN71	115/06 – 02/06 – 20JAN
446	1ª ABR60	FEV71	115/06 – 02/06 – 20JAN
447	1ª DEZ60	FEV71	115/06 – 02/06 – 20JAN
448	1ª DEZ60	AGO86	115/06 – 02/06 – 20JAN
449	1ª FEV61	FEV86	115/06 – 02/06 – 20JAN
451	1ª NOV74		115/06 – 02/06 – 20JAN
451-A	1ª SET72		115/06 – 02/06 – 20JAN
451-B	1ª JUN72		115/06 – 02/06 – 20JAN
453	2ª JAN74		115/06 – 02/06 – 20JAN
455	2ª MAR65	JUL70	316/08– 11/08 – 30NOV
456	1ª 1940		115/06 – 02/06 – 20JAN
471	2ª MAI75	NOV88	115/06 – 02/06 – 20JAN
476	4ª AGO84		115/06 – 02/06 – 20JAN
482	3ª JUN64	OUT82	115/06 – 02/06 – 20JAN
484	2ª AGO91		115/06 – 02/06 – 20JAN
486	2ª JUL64		115/06 – 02/06 – 20JAN
492	2ª ABR61		115/06 – 02/06 – 20JAN
493	2ª JUN65	JUN70	115/06 – 02/06 – 20JAN
495	3ª NOV72	MAI84	115/06 – 02/06 – 20JAN
496	2ª MAI60		115/06 – 02/06 – 20JAN



## Secção X – CARTAS ELETRÓNICAS DE NAVEGAÇÃO DO I. H. – Atualização

### PORTUGAL CONTINENTAL

CEN	EDIÇÃO	UPDATE	CN EQUIVALENTE	AN – GRUPO N° – DATA
PT111101.000	8 <sup>a</sup> ABR24	004	11101 - 2 <sup>a</sup> ed. - 2012	115/25(T) - 01/25 - 31JAN
PT221101.000	4 <sup>a</sup> NOV21	025	21101 - 4 <sup>a</sup> ed. - 2002	108/25(T) - 01/25 - 31JAN
PT324201.000	7 <sup>a</sup> NOV21	027	24201 - 2 <sup>a</sup> ed. - 2007	125/25(T) - 02/25 - 28FEV
PT324202.000	6 <sup>a</sup> SET14	016	24202 - 3 <sup>a</sup> ed. - 2011	305/24(T) - 11/24 - 30NOV
PT324203.000	4 <sup>a</sup> FEV13	034	24203 - 2 <sup>a</sup> ed. - 2012	122/25 - 02/25 - 28FEV
PT324204.000	6 <sup>a</sup> DEZ21	012	24204 - 2 <sup>a</sup> ed. - 2005	108/25(T) - 01/25 - 31JAN
PT324205.000	6 <sup>a</sup> OUT18	035	24205 - 2 <sup>a</sup> ed. - 2005	(av. cancelado GR02/25)
PT324206.000	8 <sup>a</sup> MAI22	020	24206 - 3 <sup>a</sup> ed. - 2007	136/25(T) - 02/25 - 28FEV
PT426401.000	4 <sup>a</sup> MAI22	000	26401 - 2 <sup>a</sup> ed. - 2015	193/22 - 05/22 - 31MAI
PT426402.000	5 <sup>a</sup> JUN15	033	26402 - 3 <sup>a</sup> ed. - 2014	124/25(T) - 02/25 - 28FEV
PT426403.000	3 <sup>a</sup> AGO23	005	26403 - 2 <sup>a</sup> ed. - 2009	(av. cancelado GR06/24)
PT426404.000	2 <sup>a</sup> JUN14	018	26404 - 2 <sup>a</sup> ed. - 2014	(av. cancelado GR01/25)
PT426405.000	2 <sup>a</sup> JUL18	016	26405 - 2 <sup>a</sup> ed. - 2008	122/25 - 02/25 - 28FEV
PT426407.000	3 <sup>a</sup> JUL16	021	26407 - 2 <sup>a</sup> ed. - 2016	162/24(T) - 03/24 - 31MAR
PT426408.000	6 <sup>a</sup> MAR21	011	26408 - 4 <sup>a</sup> ed. - 2021	(av. cancelado GR04/24)
PT526302.000	2 <sup>a</sup> JUN14	004	26302 - 2 <sup>a</sup> ed. - 2014	314/21 - 10/21 - 31OUT
PT526303.000	10 <sup>a</sup> FEV24	004	26303 - 10 <sup>a</sup> ed. - 2024	302/24 - 11/24 - 30NOV
PT526304.000	6 <sup>a</sup> DEZ14	036	26304 - 8 <sup>a</sup> ed. - 2012	135/25(T) - 02/25 - 28FEV
PT526305.000	6 <sup>a</sup> JAN14	020	26305 - 6 <sup>a</sup> ed. - 2013	166/23 - 05/23 - 31MAI
PT526306.000	6 <sup>a</sup> NOV21	000	26306 - 5 <sup>a</sup> ed. - 2008	363/21 - 12/21 - 31DEZ
PT526307.000	4 <sup>a</sup> MAI21	002	26307 - 4 <sup>a</sup> ed. - 2011	332/22 - 12/22 - 31DEZ
PT526308.000	6 <sup>a</sup> DEZ22	010	26308 - 5 <sup>a</sup> ed. - 2023	310/24(T) - 11/24 - 30NOV
PT526309.000	4 <sup>a</sup> DEZ22	008	26309 - 4 <sup>a</sup> ed. - 2023	286/24(T) - 10/24 - 31OUT
PT526310.000	6 <sup>a</sup> SET23	003	26310 - 5 <sup>a</sup> ed. - 2014	(av. cancelado GR03/24)
PT526311.000	7 <sup>a</sup> ABR24	001	26311 - 3 <sup>a</sup> ed. - 2022	111/25(T) - 01/25 - 31JAN
PT526312.000	4 <sup>a</sup> MAI18	010	26312 - 4 <sup>a</sup> ed. - 2017	137/25(T) - 02/25 - 28FEV
PT528409.000	1 <sup>a</sup> MAI22	002	26409 - 2 <sup>a</sup> ed. - 2022	298/23 - 12/23 - 31DEZ
PT528501.000	3 <sup>a</sup> OUT15	019	26401 - 2 <sup>a</sup> ed. - 2015	(av. cancelado GR11/24)
PT528503.000	2 <sup>a</sup> JUN21	010	26410 - 1 <sup>a</sup> ed. - 2014	(av. cancelado GR12/24)
PT528505.000	6 <sup>a</sup> JUN15	037	26402 - 3 <sup>a</sup> ed. - 2014	(av. cancelado GR02/25)
PT528506.000	3 <sup>a</sup> DEZ23	005	26403 - 2 <sup>a</sup> ed. - 2009	327/24 - 12/24 - 31DEZ
PT528507.000	3 <sup>a</sup> DEZ21	008	26404 - 2 <sup>a</sup> ed. - 2014	300/24 - 11/24 - 30NOV
PT528510.000	5 <sup>a</sup> DEZ24	000	26405 - 2 <sup>a</sup> ed. - 2008	320/24 - 12/24 - 31DEZ
PT528513.000	4 <sup>a</sup> JUL16	015	26407 - 2 <sup>a</sup> ed. - 2016	(av. cancelado GR02/24)
PT528514.000	8 <sup>a</sup> ABR24	001	26408 - 4 <sup>a</sup> ed. - 2021	NIL
PT528515.000	1 <sup>a</sup> OUT07	013	27502 - 1 <sup>a</sup> ed. - 1999	(av. cancelado GR12/24)
PT528516.000	2 <sup>a</sup> ABR22	005	27502 - 1 <sup>a</sup> ed. - 1999	(av. cancelado GR12/24)
PT528517.000	2 <sup>a</sup> AGO23	004	27503 - 1 <sup>a</sup> ed. - 2009	330/24 - 12/24 - 31DEZ
PT528518.000	1 <sup>a</sup> FEV10	017	27503 - 1 <sup>a</sup> ed. - 2009	(av. cancelado GR10/24)
PT528519.000	1 <sup>a</sup> OUT17	004	27503 - 1 <sup>a</sup> ed. - 2009	148/23(T) - 03/23 - 31MAR

### ARQUIPÉLAGO DA MADEIRA

CEN	EDIÇÃO	UPDATE	CN EQUIVALENTE	AN – GRUPO N° – DATA
PT233101.000	3 <sup>a</sup> MAI14	006	33101 - 1 <sup>a</sup> ed. - 2003	152/24 - 03/24 - 31MAR
PT336201.000	4 <sup>a</sup> MAI18	014	36201 - 1 <sup>a</sup> ed. - 2002	(av. cancelado GR09/24)
PT336407.000	1 <sup>a</sup> SET10	005	36407 - 1 <sup>a</sup> ed. - 2010	227/21 - 06/21 - 30JUN
PT436401.000	3 <sup>a</sup> NOV11	016	36401 - 1 <sup>a</sup> ed. - 2001	313/24(T) - 11/24 - 30NOV
PT436402.000	5 <sup>a</sup> ABR20	009	36402 - 2 <sup>a</sup> ed. - 2007	(av. cancelado GR09/24)
PT436403.000	2 <sup>a</sup> MAI21	013	36403 - 1 <sup>a</sup> ed. - 2008	210/24(T) - 05/24 - 31MAI
PT436406.000	2 <sup>a</sup> FEV11	014	36406 - 1 <sup>a</sup> ed. - 2010	369/21 - 12/21 - 31DEZ
PT538501.000	3 <sup>a</sup> SET17	006	36401 - 1 <sup>a</sup> ed. - 2001	313/24(T) - 11/24 - 30NOV
PT538502.000	1 <sup>a</sup> MAR08	001	37501 - 1 <sup>a</sup> ed. - 2007	190/11 - 03/11 - 31MAR
PT538503.000	1 <sup>a</sup> JAN08	000	37501 - 1 <sup>a</sup> ed. - 2007	123/08 - 02/08 - 29FEV
PT538504.000	4 <sup>a</sup> DEZ23	000	37501 - 1 <sup>a</sup> ed. - 2007	293/23 - 12/23 - 31DEZ
PT538505.000	1 <sup>a</sup> MAI08	012	36403 - 1 <sup>a</sup> ed. - 2008	109/22 - 01/22 - 31JAN
PT538506.000	3 <sup>a</sup> MAI20	005	36402 - 2 <sup>a</sup> ed. - 2007	(av. cancelado GR11/23)

## ARQUIPÉLAGO DOS AÇORES

CEN	EDIÇÃO	UPDATE	CN EQUIVALENTE	AN – GRUPO N ° – DATA
PT241101.000	3ªDEZ21	008	41101 - 3ªed. - 2000	267/24 – 09/24 – 30SET
PT343101.000	3ªJAN12	015	43101 - 2ªed. - 2011	333/24 – 12/24 – 31DEZ
PT343102.000	5ªSET22	006	43102 - 3ªed. - 2013	339/24(T) – 12/24 – 31DEZ
PT343103.000	4ªNOV21	004	43103 - 2ªed. - 1999	(av. cancelado GR09/24)
PT446201.000	4ªAGO24	002	46201 - 2ªed. - 2012	NIL
PT446401.000	5ªOUT24	002	46401 - 1ªed. - 2002	333/24 – 12/24 – 31DEZ
PT446403.000	4ªSET24	001	46403 - 2ªed. - 2016	304/24 – 11/24 – 30NOV
PT446404.000	2ª JUL11	008	46404 - 1ªed. - 2011	271/17(T) – 12/17 – 31DEZ
PT446405.000	3ªDEZ22	003	46405 - 1ªed. - 2001	339/24(T) – 12/24 – 31DEZ
PT446406.000	2ªMAI17	016	46406 - 1ªed. - 2001	241/24 – 07/24 – 31JUL
PT446407.000	2ªJAN16	011	46407 - 2ªed. - 2015	(av. cancelado GR09/24)
PT548501.000	3ªJUN19	001	46401 - 1ªed. - 2002	192/19 – 08/19 – 31AGO
PT548502.000	4ªOUT24	000	46401 - 1ªed. - 2002	296/24 – 11/24 – 30NOV
PT548503.000	4ªABR24	001	46401 - 1ªed. - 2002	333/24 – 12/24 – 31DEZ
PT548504.000	3ªFEV17	006	46403 - 2ªed. - 2016	304/24 – 11/24 – 30NOV
PT548505.000	3ªNOV16	012	46403 - 2ªed. - 2016	(av. cancelado GR02/23)
PT548507.000	2ª JUN11	022	46404 - 1ªed. - 2011	314/24(T) – 11/24 – 30NOV
PT548509.000	3ªJUN21	000	47501 - 1ªed. - 2010	208/21 – 06/21 – 30JUN
PT548510.000	1ªOUT24	001	47501 - 1ªed. - 2010	(av. cancelado GR11/24)
PT548513.000	1ª DEZ10	003	47501 - 1ªed. - 2010	106/23 – 01/23 – 31JAN
PT548514.000	4ªAGO23	001	46405 - 1ªed. - 2001	315/23(T) – 12/23 – 31DEZ
PT548515.000	5ªMAR15	007	46405 - 1ªed. - 2001	(av. cancelado GR11/23)
PT548519.000	5ªAGO24	001	46406 - 1ªed. - 2001	256/24 – 08/24 – 31AGO
PT548522.000	2ªJAN16	000	46407 - 2ªed. - 2015	126/16 – 02/16 – 29FEV
PT548523.000	2ªJAN16	000	46407 - 2ªed. - 2015	127/16 – 02/16 – 29FEV
PT548524.000	3ªABR16	009	46407 - 2ªed. - 2015	289/24(T) – 10/24 – 31OUT

## CARTAS MILITARES

CEN	EDIÇÃO	UPDATE	CN EQUIVALENTE	AN – GRUPO N ° – DATA
PT436M01.000	1ªSET10	005	36407 - 1ªed. - 2010	227/21 – 06/21 – 30JUN
PT436M02.000	1ªSET10	001	36407 - 1ªed. - 2010	265/13 – 08/13 – 31AGO
PT528M03.000	1ªJUN11	003	27504 - 1ªed. - 2010	177/22 – 04/22 – 30ABR
PT528M04.000	1ªNOV12	012	27504 - 1ªed. - 2010	(av. cancelado GR11/24)
PT538M01.000	1ªMAR11	000	36406 – 1ªed. - 2010	275/11 – 07/11 – 31JUL
PT548M01.000	1ªJUN11	001	46404 – 1ªed. - 2011	390/12 – 12/12 – 31DEZ
PT548M02.000	1ªJUL11	000	46404 – 1ªed. - 2011	277/11 – 07/11 – 31JUL
PT548M04.000	1ªNOV11	017	47501 - 1ªed. - 2010	(av. cancelado GR01/25)
PT548M05.000	1ªSET11	001	47501 - 1ªed. - 2010	392/12 – 12/12 – 31DEZ
PT548M06.000	1ªMAR11	000	47502 - 1ªed. - 2010	179/11 – 03/11 – 31MAR
PT548M07.000	1ªMAR11	007	47502 - 1ªed. - 2010	172/16 – 04/16 – 30ABR
PT548M08.000	1ªMAR11	000	47502 - 1ªed. - 2010	181/11 – 03/11 – 31MAR
PT548M09.000	1ªMAR11	003	47502 - 1ªed. - 2010	(av. cancelado GR10/21)
PT548M10.000	1ªMAR11	000	47502 - 1ªed. - 2010	183/11 – 03/11 – 31MAR
PT627M01.000	6ªDEZ14	020	27M01 - 4ªed. - 2014	135/25(T) – 02/25 – 28FEV
PT627M02.000	2ªMAI15	002	27M01 - 4ªed. - 2014	(av. cancelado GR12/24)
PT627M03.000	2ªAGO15	000	27M01 - 4ªed. - 2014	223/15 – 09/15 – 30SET
PT627M04.000	2ªAGO15	001	27M01 - 4ªed. - 2014	284/21 – 08/21 – 31AGO
PT627M05.000	2ªDEZ14	000	27M01 - 4ªed. - 2014	343/14 – 12/14 – 31DEZ

**REPÚBLICA DE CABO VERDE**

CEN	EDIÇÃO	UPDATE	CN EQUIVALENTE	AN – GRUPO N ° – DATA
PT262101.000	3ªSET24	000	1003 – 1ªed. - 1972	277/24 – 10/24 – 31OUT
PT262102.000	2ªJUN24	001	62102 – 1ªed. - 2020	280/24 – 10/24 – 31OUT
PT364201.000	1ªMAR21	000	64201 – 1ªed. - 2019	153/21 – 03/21 – 31MAR
PT466401.000	1ªJAN18	002	66401 – 1ªed. - 2017	224/21 – 06/21 – 30JUN
PT466402.000	2ªFEV20	003	66402 – 2ªed. - 2019	315/21 – 10/21 – 31OUT
PT56601A.000	1ªNOV11	002	67501 – 1ªed. - 2011	240/17 – 10/17 – 15NOV
PT56601B.000	1ªNOV11	000	67501 – 1ªed. - 2011	388/11 – 12/11 – 31DEZ
PT56601C.000	1ªJAN12	000	67501 – 1ªed. - 2011	166/12 – 03/12 – 31MAR
PT56602A.000	2ªJUN17	000	67502 – 1ªed. - 2012	184/17 – 06/17 – 30JUN
PT56602B.000	2ªJUN17	000	67502 – 1ªed. - 2012	185/17 – 06/17 – 30JUN
PT56602C.000	1ªFEV13	000	67502 – 1ªed. - 2012	136/13 – 02/13 – 28FEV
PT56602D.000	1ªOUT12	000	67502 – 1ªed. - 2012	385/12 – 12/12 – 31DEZ
PT56603A.000	1ªABR11	001	67503 – 1ªed. - 2009	292/11 – 08/11 – 31AGO
PT56603B.000	1ªABR11	000	67503 – 1ªed. - 2009	280/11 – 07/11 – 31JUL
PT56603C.000	3ªDEZ24	000	67503 – 1ªed. - 2009	321/24 – 12/24 – 31DEZ
PT568501.000	1ªJAN18	001	66401 – 1ªed. - 2017	224/21 – 06/21 – 30JUN
PT568502.000	2ªFEV20	002	66402 – 2ªed. - 2019	315/21 – 10/21 – 31OUT

**REPÚBLICA DE ANGOLA**

CEN	EDIÇÃO	UPDATE	CN EQUIVALENTE	AN – GRUPO N ° – DATA
PT271101.000	4ªAGO21	009	72101 – 2ªed. - 2021 72102 – 2ªed. - 2021	119/25(T) – 01/25 – 31JAN
PT516303.000	1ªSET22	002	16303 – 1ªed. - 2022	202/24 – 05/24 – 31MAI

**REPÚBLICA DE SÃO TOMÉ E PRÍNCIPE**

CEN	EDIÇÃO	UPDATE	CN EQUIVALENTE	AN – GRUPO N ° – DATA
PT466420.000	1ªOUT15	001	66420 – 1ªed. - 2015	301/16 – 12/16 – 31DEZ
PT568520.000	1ªOUT15	003	66420 – 1ªed. - 2015	279/22(T) – 08/22 – 31AGO

**REPÚBLICA DA GUINÉ-BISSAU**

CEN	EDIÇÃO	UPDATE	CN EQUIVALENTE	AN – GRUPO N ° – DATA
PT566310.000	1ªNOV19	001	66310 – 1ªed. - 2019	156/24 – 03/24 – 31MAR

**CARTAS ELETRÓNICAS DE NAVEGAÇÃO PARA ÁGUAS INTERIORES**

**DOURO**

<b>IENC</b>	<b>EDIÇÃO</b>	<b>UPDATE</b>	<b>CN EQUIVALENTE</b>	<b>AN – GRUPO N° – DATA</b>
PT76611 A	1ºNOV19	003	26F11 – 1ª 2018	101/24 – 01/24 – 31JAN
PT76611 B	1ºNOV19	002	26F11 – 1ª 2018	101/24 – 01/24 – 31JAN
PT76612 A	1ºNOV19	004	26F12 – 1ª 2018	101/24 – 01/24 – 31JAN
PT76612 B	1ºNOV19	002	26F12 – 1ª 2018	101/24 – 01/24 – 31JAN
PT76612 C	1ºNOV19	002	26F12 – 1ª 2018	101/24 – 01/24 – 31JAN
PT76612 D	1ºNOV19	002	26F12 – 1ª 2018	101/24 – 01/24 – 31JAN
PT76612 E	1ºNOV19	002	26F12 – 1ª 2018	101/24 – 01/24 – 31JAN
PT76612 F	1ºNOV19	002	26F12 – 1ª 2018	101/24 – 01/24 – 31JAN
PT76612 G	1ºNOV19	002	26F12 – 1ª 2018	101/24 – 01/24 – 31JAN
PT76612 H	1ºNOV19	002	26F12 – 1ª 2018	101/24 – 01/24 – 31JAN
PT76612 I	1ºNOV19	002	26F12 – 1ª 2018	101/24 – 01/24 – 31JAN
PT76612 J	1ºNOV19	002	26F12 – 1ª 2018	101/24 – 01/24 – 31JAN
PT76612 L	1ºNOV19	002	26F12 – 1ª 2018	101/24 – 01/24 – 31JAN
PT76612 M	1ºNOV19	002	26F12 – 1ª 2018	101/24 – 01/24 – 31JAN
PT76613 A	1ºNOV19	001	26F13 – 1ª 2018	101/24 – 01/24 – 31JAN
PT76613 B	1ºNOV19	001	26F13 – 1ª 2018	101/24 – 01/24 – 31JAN
PT76613 C	1ºNOV19	001	26F13 – 1ª 2018	101/24 – 01/24 – 31JAN
PT76613 D	1ºNOV19	001	26F13 – 1ª 2018	101/24 – 01/24 – 31JAN
PT76613 E	1ºNOV19	001	26F13 – 1ª 2018	101/24 – 01/24 – 31JAN
PT76613 F	1ºNOV19	001	26F13 – 1ª 2018	101/24 – 01/24 – 31JAN
PT76613 G	1ºNOV19	001	26F13 – 1ª 2018	101/24 – 01/24 – 31JAN
PT76613 H	1ºNOV19	001	26F13 – 1ª 2018	101/24 – 01/24 – 31JAN
PT76613 I	1ºNOV19	001	26F13 – 1ª 2018	101/24 – 01/24 – 31JAN
PT76613 J	1ºNOV19	001	26F13 – 1ª 2018	101/24 – 01/24 – 31JAN
PT76613 L	1ºNOV19	001	26F13 – 1ª 2018	101/24 – 01/24 – 31JAN
PT76613 M	1ºNOV19	001	26F13 – 1ª 2018	101/24 – 01/24 – 31JAN
PT76614 A	1ºNOV19	001	26F14 – 1ª 2018	127/24 – 02/24 – 29FEV
PT76614 B	1ºNOV19	001	26F14 – 1ª 2018	127/24 – 02/24 – 29FEV
PT76614 C	1ºNOV19	001	26F14 – 1ª 2018	127/24 – 02/24 – 29FEV
PT76614 D	1ºNOV19	001	26F14 – 1ª 2018	127/24 – 02/24 – 29FEV
PT76614 E	1ºNOV19	001	26F14 – 1ª 2018	127/24 – 02/24 – 29FEV
PT76614 F	1ºNOV19	001	26F14 – 1ª 2018	127/24 – 02/24 – 29FEV
PT76614 G	1ºNOV19	001	26F14 – 1ª 2018	127/24 – 02/24 – 29FEV
PT76614 H	1ºNOV19	001	26F14 – 1ª 2018	127/24 – 02/24 – 29FEV
PT76614 I	1ºNOV19	001	26F14 – 1ª 2018	127/24 – 02/24 – 29FEV
PT76614 J	1ºNOV19	001	26F14 – 1ª 2018	127/24 – 02/24 – 29FEV
PT76614 L	1ºNOV19	001	26F14 – 1ª 2018	127/24 – 02/24 – 29FEV
PT76615 A	1ºNOV19	000	26F15 – 1ª 2019	262/19 – 12/19 – 31DEZ
PT76615 B	1ºNOV19	000	26F15 – 1ª 2019	262/19 – 12/19 – 31DEZ
PT76615 C	1ºNOV19	000	26F15 – 1ª 2019	262/19 – 12/19 – 31DEZ
PT76615 D	1ºNOV19	000	26F15 – 1ª 2019	262/19 – 12/19 – 31DEZ
PT76615 E	1ºNOV19	000	26F15 – 1ª 2019	262/19 – 12/19 – 31DEZ
PT76615 F	1ºNOV19	000	26F15 – 1ª 2019	262/19 – 12/19 – 31DEZ
PT76615 G	1ºNOV19	000	26F15 – 1ª 2019	262/19 – 12/19 – 31DEZ
PT76615 H	1ºNOV19	000	26F15 – 1ª 2019	262/19 – 12/19 – 31DEZ
PT76615 I	1ºNOV19	000	26F15 – 1ª 2019	262/19 – 12/19 – 31DEZ
PT76616 A	1ºNOV19	000	26F16 – 1ª 2018	263/19 – 12/19 – 31DEZ
PT76616 B	1ºNOV19	000	26F16 – 1ª 2018	263/19 – 12/19 – 31DEZ
PT76616 C	1ºNOV19	000	26F16 – 1ª 2018	263/19 – 12/19 – 31DEZ
PT76616 D	1ºNOV19	000	26F16 – 1ª 2018	263/19 – 12/19 – 31DEZ
PT76616 E	1ºNOV19	000	26F16 – 1ª 2018	263/19 – 12/19 – 31DEZ
PT76616 F	1ºNOV19	000	26F16 – 1ª 2018	263/19 – 12/19 – 31DEZ
PT76616 G	1ºNOV19	000	26F16 – 1ª 2018	263/19 – 12/19 – 31DEZ
PT76616 H	1ºNOV19	000	26F16 – 1ª 2018	263/19 – 12/19 – 31DEZ

**CARTAS ELETRÓNICAS DE NAVEGAÇÃO PARA ÁGUAS INTERIORES****GUADIANA**

<b>IENC</b>	<b>EDIÇÃO</b>	<b>UPDATE</b>	<b>CN EQUIVALENTE</b>	<b>AN – GRUPO N ° – DATA</b>
PT76621A	1ªNOV21	000	26F21 – 1ª 2021	336/21 – 11/21 – 30NOV
PT76621B	1ªNOV21	000	26F21 – 1ª 2021	336/21 – 11/21 – 30NOV
PT76621C	1ªNOV21	000	26F21 – 1ª 2021	336/21 – 11/21 – 30NOV
PT76621D	1ªNOV21	001	26F21 – 1ª 2021	330/22(T) – 11/22 – 30NOV
PT76621E	1ªNOV21	000	26F21 – 1ª 2021	336/21 – 11/21 – 30NOV
PT76621F	1ªNOV21	001	26F21 – 1ª 2021	330/22(T) – 11/22 – 30NOV
PT76621G	1ªNOV21	000	26F21 – 1ª 2021	336/21 – 11/21 – 30NOV
PT76621H	1ªNOV21	000	26F21 – 1ª 2021	336/21 – 11/21 – 30NOV
PT76622A	1ªNOV21	000	26F22 – 1ª 2021	337/21 – 11/21 – 30NOV
PT76622B	1ªNOV21	000	26F22 – 1ª 2021	337/21 – 11/21 – 30NOV
PT76622C	1ªNOV21	000	26F22 – 1ª 2021	337/21 – 11/21 – 30NOV
PT76622D	1ªNOV21	001	26F22 – 1ª 2021	332/24 – 12/24 – 31DEZ

# Conhecimento do Oceano

