



S. R.
MINISTÉRIO DA DEFESA NACIONAL
MARINHA
INSTITUTO HIDROGRÁFICO



PN 59

AVISOS AOS NAVEGANTES GRUPO MENSAL



AVISOS de 172 a 187

Nº 04 - 30 de abril de 2024

Recomenda-se vivamente a todos os Navegantes que comuniquem, imediatamente, e pela via mais rápida, a descoberta de novos perigos ou suspeita de perigos para a navegação, assim como qualquer alteração ou anomalia encontradas nas ajudas à navegação, nas cartas náuticas, nas publicações náuticas e noutros documentos náuticos.
A comunicação deve ser dirigida pela via mais rápida a qualquer Autoridade Marítima ou diretamente ao Instituto Hidrográfico.

É mais importante o CONTEÚDO E A RAPIDEZ na
comunicação da informação do que a sua FORMA



UTILIZAÇÃO DAS CARTAS NÁUTICAS (CN), CARTAS ELETRÓNICAS DE NAVEGAÇÃO (CEN) E PUBLICAÇÕES NÁUTICAS (PN)

1. DAS CARTAS NÁUTICAS, DAS CARTAS ELETRÓNICAS DE NAVEGAÇÃO E DAS PUBLICAÇÕES NÁUTICAS

A informação contida nas CN, nas CEN e nas PN pode, pela sua natureza, sofrer alterações. O Instituto Hidrográfico faz um esforço permanente para assegurar a atualização das CN, das CEN e das PN portuguesas através da difusão dos “Avisos aos Navegantes”.

O Navegante não pode tomar como garantido que a informação que possui é a mais completa e atual e deve interpretar, avaliar e aplicar como julgar adequado à situação a informação contida nas CN, nas CEN e nas PN, tomando em consideração as circunstâncias particulares existentes, as recomendações da pilotagem local e a utilização criteriosa das Ajudas à Navegação disponíveis.

2. DAS CARTAS NÁUTICAS

O Navegante deve utilizar as CN com prudência. A informação representada nestes documentos pode ser, em certas áreas, antiga e incompleta. As datas de recolha da informação constante nas CN estão referidas no diagrama de compilação, constituindo este um importante elemento de análise e avaliação.

Na condução da navegação, o Navegante deve fazer uso das cartas de maior escala que tiver disponíveis.

As CN de pequena escala representando áreas oceânicas onde a informação hidrográfica é escassa, podem dar indicações incorretas de baixos, nomeadamente no que se refere à posição, sonda mínima e extensão. Em particular podem existir nas zonas fora das rotas mais utilizadas perigos não detetados.

3. DAS CARTAS ELETRÓNICAS DE NAVEGAÇÃO

O Navegante deve utilizar as CEN com prudência. A informação representada nestes documentos pode ser, em certas áreas, antiga e incompleta. As informações relativas à recolha da informação constante nas CEN encontra-se codificada no meta – objeto M_QUAL, constituindo este um importante elemento de análise e avaliação.

Durante a navegação, o ECDIS deverá ir buscar automaticamente a célula de melhor escala que tiver disponível, desde que o utilizador tenha a opção do modo de carregamento das CEN em automático.

Na condução da navegação, o Navegante deve utilizar o ECDIS com as devidas cautelas e com o conhecimento completo das suas limitações e erros, assim como deve ser utilizada informação cartográfica proveniente de organismos oficiais de forma a garantir a Precisão dos sistemas de posicionamento (como o GPS e o DGPS).

As CEN de pequena escala representando áreas oceânicas onde a informação hidrográfica é escassa, podem dar indicações incorretas de baixos, nomeadamente no que se refere à posição, sonda mínima e extensão. Em particular podem existir nas zonas fora das rotas mais utilizadas perigos não detetados.

ÍNDICES

	Pág.
Secção I - SUMÁRIO	1
Geográfico	
Cartas Náuticas afetadas	
Cartas Eletrónicas de Navegação afetadas	
Publicações Náuticas afetadas	
Secção II - TABELAS DE RECAPITULAÇÃO	2
Correções às Cartas Náuticas	
Correções às Cartas Eletrónicas de Navegação	
Correções às Publicações Náuticas	
Avisos Temporários (T) e Preliminares (P) em vigor	
Secção III - PUBLICAÇÃO E CANCELAMENTO DE CARTAS NÁUTICAS E PUBLICAÇÕES NÁUTICAS.....	NIL
Secção IV - AVISOS ESPECIAIS.....	NIL
Secção V - AVISOS PERMANENTES, TEMPORÁRIOS E PRELIMINARES.....	5
Secção VI - TABELA DE AVISOS CANCELADOS.....	9
Secção VII - CORREÇÕES ÀS PUBLICAÇÕES NÁUTICAS	NIL
Secção VIII - CORREÇÕES ÀS CARTAS NÁUTICAS.....	13
Secção IX - CARTAS NÁUTICAS DO I.H. - Atualização.....	15
Secção X - CARTAS ELETRÓNICAS DE NAVEGAÇÃO DO I.H. - Atualização.....	19

O DIRETOR-GERAL

João Paulo Ramalho Marreiros
Contra-almirante

(Original assinado eletronicamente)

Secção I – SUMÁRIO

GEOGRÁFICO

Atlântico Norte – Portugal – Portugal Continental
Atlântico Norte – Portugal – Arquipélago dos Açores

Págs.
Pág.

5 a 8
6, 8 e 9

CARTAS NáUTICAS AFETADAS

CN N.º	AVISO N.º	PÁGINA N.º
26304	179/24(T)	7
26305	179/24(T)	7
26308	180/24(T), 181/24(T), 182/24(T)	7
26312	183/24(T)	8
26402	177/24(T)	6
27503	174/24	5
46403	185/24(T), 186/24(T), 187/24(T)	8, 9
46406	176/24	6

CN N.º	AVISO N.º	PÁGINA N.º
46407	175/24, 184/24(T)	6, 8
INT 1871	177/24(T)	
INT 1876	179/24(T)	7
INT 1877	179/24(T)	7
INT 1880	180/24(T), 181/24(T), 182/24(T)	7
INT 1890	176/24	6
INT 1891	185/24(T), 186/24(T), 187/24(T)	8, 9
-	-	-

CARTAS ELETRÓNICAS DE NAVEGAÇÃO AFETADAS

CEN N.º	AVISO N.º	PÁGINA N.º
PT446403	185/24(T), 186/24(T), 187/24(T)	8, 9
PT446406	176/24	6
PT446407	175/24, 184/24(T)	6, 8
PT526304	179/24(T)	7
PT526308	180/24(T), 181/24(T), 182/24(T)	7
PT526311	172/24	5
PT526312	183/24(T)	8

CEN N.º	AVISO N.º	PÁGINA N.º
PT528505	177/24(T)	6
PT528518	174/24	5
PT548503	173/24	5
PT548524	175/24, 184/24(T)	6, 8
PT627M01	179/24(T)	7
PT76611A	178/24(T)	7
-	-	-

PUBLICAÇÕES NáUTICAS AFETADAS

Página	Ajuda	Aviso N.º	Suplemento a esta informação	
			Secção	Pág.

Página	Ajuda	Aviso N.º	Suplemento a esta informação	
			Secção	Pág.

LISTA DE LUZES, BOIAS, BALIZAS E SINAIS DE NEVOEIRO

-	81.47	178/24(T)	-	-
-	292	179/24(T)	-	-
-	383.3	180/24(T)	-	-
-	383.5	181/24(T)	-	-

-	383.7	182/24(T)	-	-
-	866.1	185/24(T)	-	-
-	866.3	186/24(T)	-	-
-	866.4	187/24(T)	-	-

Secção II – TABELAS DE RECAPITULAÇÃO

CORREÇÕES ÀS CARTAS NÁUTICAS

CN		GRUPO		AVISO Nº
Nº	Título	Nº	Data	
341	Baía do Dande ao Porto de Luanda	1	31 Jan	109/24
343	Porto de Luanda à Ponta das Palmeirinhas	1	31 Jan	110/24
11101	Portugal	3	31 Mar	147/24
21101	Cabo Finisterre a Casablanca	3	31 Mar	148/24
23203	Cabo Carvoeiro a Vilamoura	3	31 Mar	149/24
24204	Cabo da Roca ao Cabo de Sines	3	31 Mar	150/24
24205	Cabo de Sines a Lagos	2	29 Fev	129/24
24206	Cabo de São Vicente à Foz do Guadiana	2	29 Fev	130/24
26310	Barra e Porto de Portimão	2	29 Fev	131/24
26311	Barra e Portos de Faro e Olhão	1	31 Jan	104/24
26409	Aprox. à Barra do Rio Minho	1	31 Jan	103/24
27502	Portos e Enseadas (Costa Sul - Zona Oeste)	2	29 Fev	132/24
27503	Portos e Enseadas (Costa Sul - Zona Leste)	2	29 Fev	133/24
		4	30 Abr	174/24
33101	Arquipélago da Madeira	3	31 Mar	152/24
46405	Ilha Terceira	2	29 Fev	134/24
46406	Ilha de São Miguel	4	30 Abr	176/24
46407	Ilha de Santa Maria e Ilhéus das Formigas	4	30 Abr	175/24
61101	Lisboa a Freetown	1	31 Jan	108/24
		3	31 Mar	153/24
62102	Arquipélago de Cabo Verde	3	31 Mar	154/24
63210	Cabo Roxo ao Cabo Verga	3	31 Mar	155/24
66310	Porto de Bissau (do Porto de Bissau à Ponta Chugué)	3	31 Mar	156/24
72101	Gamba a Luanda	1	31 Jan	105/24
72102	Luanda à Baía dos Tigres	1	31 Jan	106/24
73201	Pointe Tchitembo à Cabeça da Cobra	3	31 Mar	157/24

CN		GRUPO		AVISO Nº
Nº	Título	Nº	Data	
73202	Cabeça da Cobra ao Cabo Ledo	1	31 Jan	107/24
		3	31 Mar	158/24
24P04	Cabo da Roca ao Cabo de Sines	3	31 Mar	150/24
24P05	Cabo de Sines a Lagos	2	29 Fev	129/24
24P06	Cabo de São Vicente à Foz do Guadiana	2	29 Fev	130/24
25R07	Cabo da Roca ao Cabo Espichel	3	31 Mar	151/24
25R11	Ponta de Sagres a Vilamoura	2	29 Fev	130/24
INT 104	Lisboa a Freetown	1	31 Jan	108/24
		3	31 Mar	153/24
INT 1081	Cabo Finisterre a Casablanca	3	31 Mar	148/24
INT 1811	Cabo Carvoeiro a Vilamoura	3	31 Mar	149/24
INT 1816	Cabo da Roca ao Cabo de Sines	3	31 Mar	150/24
INT 1817	Cabo de Sines a Lagos	2	29 Fev	129/24
INT 1818	Cabo de São Vicente à Foz do Guadiana	2	29 Fev	130/24
INT 1884	Barra e Porto de Portimão	2	29 Fev	131/24
INT 1885	Barra e Portos de Faro e Olhão	1	31 Jan	104/24
INT 1890	Ilha de São Miguel	4	30 Abr	176/24
INT 1921	Arquipélago da Madeira	3	31 Mar	152/24
INT 1955	Cabo Roxo ao Cabo Verga	3	31 Mar	155/24
INT 1960	Arquipélago de Cabo Verde	3	31 Mar	154/24
INT 2050	Luanda à Baía dos Tigres	1	31 Jan	106/24
INT 2089	Gamba a Luanda	1	31 Jan	105/24
INT 2550	Cabeça da Cobra ao Cabo Ledo	1	31 Jan	107/24
		3	31 Mar	158/24
INT 2814	Pointe Tchitembo à Cabeça da Cobra	3	31 Mar	157/24
INT 2852	Porto de Bissau (do Porto de Bissau à Ponta Chugué)	3	31 Mar	156/24

CORREÇÕES ÀS CARTAS ELETRÓNICAS DE NAVEGAÇÃO

CEN		GRUPO		AVISO N°	CEN		GRUPO		AVISO N°
N°	Título	N°	Data		N°	Título	N°	Data	
PT111101	Portugal Continental, Arq. dos Açores e Arq. da Madeira	3	31 Mar	147/24	PT526311	Barra e Portos de Faro e Olhão	1 4	31 Jan 30 Abr	104/24 172/24
PT221101	Monte San Gian a Ayamonte	3	31 Mar	148/24	PT528516	Ponta da Piedade à Praia do Vau	2	29 Fev	132/24
PT233101	Arquipélago da Madeira	3	31 Mar	152/24	PT528517	Porto de Albufeira	2	29 Fev	133/24
PT262101	Cabo Verde ao Senegal	1	31 Jan	108/24	PT528518	Porto de Quarteira e Marina de Vilamoura	4	30 Abr	174/24
PT262102	Arquipélago de Cabo Verde	3	31 Mar	154/24	PT548503	Ilha das Flores - Porto das Lajes das Flores	4	30 Abr	173/24
PT271101	Cabinda à Baía dos Tigres	1	31 Jan	105/24 106/24 107/24	PT548514	Ilha Terceira - Porto de Angra do Heroísmo	2	29 Fev	134/24
PT324204	Ericeira à Praia das Areias Brancas	3	31 Mar	150/24	PT548524	Ilha de Santa Maria - Porto de Vila do Porto	4	30 Abr	175/24
PT324205	Cabo de Sines à Ponta da Piedade	2	29 Fev	129/24 130/24 131/24	PT566310	Porto de Bissau	3	31 Mar	156/24
PT324206	Ponta do Altar à Ilha Cristina	2	29 Fev	130/24 131/24	PT76611A	Rio Douro – Estuário - Da Ponte D. Luís a Avintes	1	31 Jan	101/24
PT446405	Arquipélago dos Açores - Ilha Terceira	2	29 Fev	134/24	PT76611B	Rio Douro – Estuário – Avintes a Crestuma	1	31 Jan	101/24
PT446406	Arquipélago dos Açores - Ilha de São Miguel	4	30 Abr	176/24	PT76612A	Rio Douro – Águas interiores - Albufeira de Crestuma	1	31 Jan	101/24
PT446407	Arquipélago dos Açores - Ilha de Santa Maria	4	30 Abr	175/24	PT76613A	Rio Douro – Águas interiores - Albufeira do Carrapatelo	1	31 Jan	101/24
PT526303	Baía de Cascais e Barras do Rio Tejo (Porto de Lisboa)	2	29 Fev	124/24	PT76614A	Rio Douro – Águas interiores - Albufeira da Régua	2	29 Fev	127/24
PT526310	Barra e Porto de Portimão	2	29 Fev	131/24	-	-	-	-	-

CORREÇÕES ÀS PUBLICAÇÕES NÁUTICAS

Página	Ajuda	Grupo		Aviso N°
		N°	Data	

Página	Ajuda	Grupo		Aviso N°
		N°	Data	

LISTA DE LUZES, BOIAS, BALIZAS E SINAIS DE NEVOEIRO, Vol. I

-	81.131	1	31 Jan	101/24
-	82.11	1	31 Jan	101/24
-	82.108	1	31 Jan	101/24
-	82.109	1	31 Jan	101/24
-	82.111	1	31 Jan	101/24

-	81.60.1	1	31 Jan	101/24
-	83.1 a 83.86	1	31 Jan	101/24
-	84.1 a 84.90	2	29 Fev	127/24
-	749	2	29 Fev	134/24
-	-	-	-	-

AVISOS AOS NAVEGANTES GRUPO MENSAL

7	AN 134/24	3	31 Mar	146/24
---	-----------	---	--------	--------

-	-	-	-	-
---	---	---	---	---

AVISOS (T) E (P) EM VIGOR

AVISO Nº	REGIÃO	LOCAL E ASSUNTO
111/24(T)	Portugal – Portugal Continental – Costa Oeste	Ilhas Berlengas – Farolim Farilhão apagado
112/24(T)	Portugal – Portugal Continental – Costa Oeste	Setúbal – Boia N.º 1 retirada
115/24(T)	Portugal – Portugal Continental – Costa Oeste	Setúbal – Canal Norte - Boia N.º 15CN fora da posição
118/24(T)	Portugal – Arquipélago da Madeira	Porto de Porto Santo – Farolim Molhe N apagado
123/24(T)	Portugal – Arquipélago dos Açores	Vila do Corvo – Porto da Casa - Farolim apagado
136/24(T)	Portugal – Portugal Continental – Costa Oeste	Rio Douro - Albufeira do Carrapatelo - Boia Nº 210C fora da posição
137/24(T)	Portugal – Portugal Continental – Costa Oeste	Rio Douro - Albufeira do Carrapatelo - Boia Nº 222C fora da posição
138/24(T)	Portugal – Portugal Continental – Costa Oeste	Aveiro – Boia Aveiro com características alteradas
139/24(T)	Portugal – Portugal Continental – Costa Oeste	Aveiro – Canal de Mira – Boia N.º 5M apagada
140/24(T)	Portugal – Portugal Continental – Costa Oeste	Figueira da Foz – Farolim Barra (post.) com características alteradas
142/24(T)	Portugal – Portugal Continental – Costa Oeste	Ericeira – Farolim Molhe retirado
145/24(T)	Portugal – Arquipélago dos Açores	Porto das Lajes do Pico- Boia 2 fora da posição e apagada
159/24(T)	Portugal – Portugal Continental – Costa Oeste	Leixões – Perigo à navegação
161/24(T)	Portugal – Portugal Continental – Costa Oeste	Nazaré – Boia ODAS CSA 88/2 retirada
162/24(T)	Portugal – Portugal Continental – Costa Oeste	Setúbal – Sonda mínima detetada
163/24(T)	Portugal – Portugal Continental – Costa Sul	Portimão – Parque Ocean Revival - Boia M2 retirada
164/24(T)	Portugal – Portugal Continental – Costa Sul	Portimão – Parque Ocean Revival - Boia M3 retirada
165/24(T)	Portugal – Portugal Continental – Costa Sul	Portimão – Parque Ocean Revival - Boia M4 retirada
166/24(T)	Portugal – Portugal Continental – Costa Sul	Vilamoura – Estabelecimento de circuito de motas de água balizado
167/24(T)	Portugal – Portugal Continental – Costa Sul	Armona – Área Produção Aquícola - Boia S fora da posição
168/24(T)	Portugal – Portugal Continental – Costa Sul	Armona – Área Produção Aquícola - Boia W fora da posição
169/24(T)	Portugal – Arquipélago dos Açores	Ilha de santa Maria - Boia ODAS BOND 6 retirada
170/24(T)	Angola	Angola - Boia Kaombo Sul apagada
171/24(P)	Portugal – Portugal Continental – Costa Oeste	Porto de Sines – Alterações na topografia e hidrografia
177/24(T)	Portugal – Portugal Continental – Costa Oeste	Leixões – Boia ODAS fundeada
178/24(T)	Portugal – Portugal Continental – Costa Oeste	Rio Douro – Estuário - Boia Nº 27E fora da posição
179/24(T)	Portugal – Portugal Continental – Costa Oeste	Lisboa – Canal do Alfeite – Farolim do Molhe apagado
180/24(T)	Portugal – Portugal Continental – Costa Oeste	Setúbal – Boia N.º 3CC apagada
181/24(T)	Portugal – Portugal Continental – Costa Oeste	Setúbal – Boia N.º 5CC com alterações nas características luminosas
182/24(T)	Portugal – Portugal Continental – Costa Oeste	Setúbal – Boia N.º 7CC com alterações nas características luminosas
183/24(T)	Portugal – Portugal Continental – Costa Sul	Vila Real de Santo António – Assoreamento
184/24(T)	Portugal – Arquipélago dos Açores	Ilha de santa Maria - Porto de Vila do Porto – Obras, assinalamento provisório
185/24(T)	Portugal – Arquipélago dos Açores	Ilha do Faial - Feteira – Boia FT1 retirada
186/24(T)	Portugal – Arquipélago dos Açores	Ilha do Faial - Feteira – Boia FT3 retirada
187/24(T)	Portugal – Arquipélago dos Açores	Ilha do Faial - Feteira – Boia FT4 retirada

Secção III – PUBLICAÇÃO E CANCELAMENTO DE CARTAS NÁUTICAS E PUBLICAÇÕES NÁUTICAS

NIL

Secção IV – AVISOS ESPECIAIS

NIL

Secção V – AVISOS PERMANENTES, TEMPORÁRIOS E PRELIMINARES

A informação contida nos Avisos Temporários e Preliminares deve estar anotada a lápis nas cartas náuticas e publicações náuticas enquanto estiver em vigor

*** 172/24 - CARTAS ELETRÓNICAS DE NAVEGAÇÃO DO INSTITUTO HIDROGRÁFICO – CEN PT526311 – Publicação**

Foi publicada pelo Instituto Hidrográfico a 7ª edição da seguinte Carta Eletrónica de Navegação:

PT526311 – Barra e Portos de Faro e Olhão.

CEN afetada – PT526311 [-/-]
Origem – Instituto Hidrográfico

*** 173/24 - CARTAS ELETRÓNICAS DE NAVEGAÇÃO DO INSTITUTO HIDROGRÁFICO – CEN PT548503 – Publicação**

Foi publicada pelo Instituto Hidrográfico a 4ª edição da seguinte Carta Eletrónica de Navegação:

PT548503 – Ilha das Flores - Porto das Lajes das Flores.

CEN afetada – PT548503 [-/-]
Origem – Instituto Hidrográfico

*** 174/24 - ATLÂNTICO NORTE – PORTUGAL – PORTUGAL CONTINENTAL – COSTA SUL Marina de Vilamoura – Assinalamento marítimo**

Aviso cancelado – ANAV 0810/24

No plano B (1:10 000) da CN 27503, proceder às seguintes correções:

Inserir, por colagem, o anexo gráfico que se encontra na Secção VIII.

CN afetada – 27503 [343/09; 133/24]
CEN afetada – PT528518 [156/10; 166/24(T)]
Origem – Instituto Hidrográfico

*** 175/24 - ATLÂNTICO NORTE – PORTUGAL – ARQUIPÉLAGO DOS AÇORES – ILHA DE SANTA MARIA
Vila do Porto - Assinalamento marítimo**

No Plano geral da CN 46407, proceder às seguintes correções (WGS 84):

Retirar  , na posição: 36°56,49'N / 025°08,92'W .

No Plano A da CN 46407, proceder às seguintes correções (WGS 84):

Retirar  **Molhe** , na posição: 36°56,486'N / 025°08,922'W .
LFI.R.5s16m5M

linha de enfiamento , a unir os pontos: 36°56,486'N / 025°08,922'W ;
36°56,176'N / 025°09,055'W .

valor do azimute 019° , na posição: 36°56,486'N / 025°08,922'W .

CN afetada – 46407 [221/15; 324/22]

CEN afetadas – PT446407 [125/16; 169/24(T)], PT548524 [168/16; 119/24(T)]

Origem – Instituto Hidrográfico

*** 176/24 - ATLÂNTICO NORTE – PORTUGAL – ARQUIPÉLAGO DOS AÇORES – ILHA DE SÃO MIGUEL
Sondas**

No plano geral (1:100 000) da CN 46406 (INT 1890), proceder às seguintes correções (Datum S. Brás):

Retirar sonda 22 ,na posição: 37°50,75'N / 025°23,91'W;

sonda 31 ,na posição: 37°51,08'N / 025°21,84'W.

Inserir sonda 9 ,na posição: 37°50,68'N / 025°23,98'W;

sonda 15₈ ,na posição: 37°51,16'N / 025°21,94'W;

sonda 4₃ ,na posição: 37°52,03'N / 025°19,01'W;

sonda 15₉ ,na posição: 37°43,77'N / 025°41,89'W.

Corrigir a isobatimétrica dos 20m de modo a deixar a
sonda 15₉ no interior da profundidade correspondente ,na posição: 37°43,77'N / 025°41,89'W.

CN afetada – 46406 (INT 1890) [387/01; 155/23]

CEN afetada – PT446406 [173/17; 155/23]

Origem – Instituto Hidrográfico

*** 177/24(T) - ATLÂNTICO NORTE – PORTUGAL – PORTUGAL CONTINENTAL – COSTA OESTE –
Leixões – Boia ODAS fundeada**

Aviso cancelado – ANAV 0737/24

Foi fundeada, temporariamente, uma boia ODAS com características luminosas FL.Y.3,5s1M (Lt 1s; Ec 2,5s), na posição 41°10,298N / 008°41,977W (WGS 84).

Solicita-se resguardo.

CN afetada – 26402 (INT 1871) [205/18; 243/23]

CEN afetada – PT528505 [185/15; 159/24(T)]

Origem – Instituto Hidrográfico

*** 178/24(T) - ATLÂNTICO NORTE – PORTUGAL – PORTUGAL CONTINENTAL – COSTA OESTE – Rio Douro – Estuário - Boia fora da posição**

Boia N° 27E, posição 41°08,43'N / 008°35,22'W (WGS 84), fora da posição.

CEN afetada – PT76611A [258/19; 101/24]
PN afetada – *Lista de Luzes, Boias, Balizas e Sinais de Nevoeiro, Vol. I* [81.47]
Origem – APDL- Administração dos Portos do Douro, Leixões e Viana do Castelo, S.A

*** 179/24(T) - ATLÂNTICO NORTE – PORTUGAL – PORTUGAL CONTINENTAL – COSTA OESTE – Lisboa – Canal do Alfeite – Farolim apagado**

Farolim do Molhe, posição 38°40,26'N / 009°08,48'W (WGS 84), apagado.

CN afetadas – 26304 (INT 1876) [204/12; 245/23]; 26305 (INT 1877) [201/13; 245/23]
CEN afetadas – PT526304 [340/14; 307/23(T)]; PT627M01 [342/14; 307/23(T)]
PN afetada – *Lista de Luzes, Boias, Balizas e Sinais de Nevoeiro, Vol. I* [292 (D-2134.3)]
Origem – Direção de Faróis

*** 180/24(T) - ATLÂNTICO NORTE – PORTUGAL – PORTUGAL CONTINENTAL – COSTA OESTE – Setúbal – Boia apagada**

Aviso cancelado – ANAV 0713/24

Boia N.º 3CC, posição 38°30,96'N / 008°53,38'W (WGS 84), apagada.

CN afetada – 26308 (INT 1880) [135/23; 300/23]
CEN afetada – PT526308 [102/23; 162/24(T)]
PN afetada – *Lista de Luzes, Boias, Balizas e Sinais de Nevoeiro, Vol I* [383.3]
Origem – APSS / VTS Porto de Setúbal

*** 181/24(T) - ATLÂNTICO NORTE – PORTUGAL – PORTUGAL CONTINENTAL – COSTA OESTE – Setúbal – Boia com alterações nas características**

Aviso cancelado – ANAV 0714/24

Boia N.º 5CC, posição 38°30,92'N / 008°52,91'W (WGS 84), com características luminosas não fiáveis.

CN afetada – 26308 (INT 1880) [135/23; 300/23]
CEN afetada – PT526308 [102/23; 162/24(T)]
PN afetada – *Lista de Luzes, Boias, Balizas e Sinais de Nevoeiro, Vol I* [383.5]
Origem – APSS / VTS Porto de Setúbal

*** 182/24(T) - ATLÂNTICO NORTE – PORTUGAL – PORTUGAL CONTINENTAL – COSTA OESTE – Setúbal – Boia com alterações nas características**

Aviso cancelado – ANAV 0715/24

Boia N.º 7CC, posição 38°30,69'N / 008°52,68'W (WGS 84), com características luminosas não fiáveis.

CN afetada – 26308 (INT 1880) [135/23; 300/23]
CEN afetada – PT526308 [102/23; 162/24(T)]
PN afetada – *Lista de Luzes, Boias, Balizas e Sinais de Nevoeiro, Vol I* [383.7]
Origem – APSS / VTS Porto de Setúbal

*** 183/24(T) - ATLÂNTICO NORTE – PORTUGAL – PORTUGAL CONTINENTAL – COSTA SUL – Vila Real de Santo António – Assoreamento**

Aviso cancelado – ANAV 0901/24

Detetado desenvolvimento do fundo na entrada do porto com alteração significativa de sondas.

Ler 2 colunas sonda/ posição (WGS 84)

No interior do canal de navegação

1,9m posição 37°09,218'N / 007°23,699'W;

1,3m posição 37°09,163'N / 007°23,672'W;

1,9m posição 37°09,133'N / 007°23,629'W.

No exterior do canal de navegação

0,8m posição 37°09,192'N / 007°23,730'W.

Constitui perigo para a navegação

Recomenda-se a toda a navegação que navegue nesta área, para adotar as devidas precauções, nomeadamente navegar na zona leste do canal, cumprindo o alinhamento definido pelas boias N.º 1(LL 591) e N.º 3 (LL 593).

CN afetada – 26312 [238/18; 333/22]
CEN afetada – PT526312 [179/18; 177/24(T)]
Origem – Instituto Hidrográfico

*** 184/24(T) - ATLÂNTICO NORTE – PORTUGAL – ARQUIPÉLAGO DOS AÇORES – ILHA SANTA MARIA Porto de Vila do Porto – Assinalamento provisório**

Durante os trabalhos de reparação do molhe do Cais Comercial, em substituição do Farolim Molhe retirado, foi colocado, provisoriamente, um farolim com faixas brancas e vermelhas na posição 36°56,48'N / 025°08,92' W (WGS 84), com características luminosas LFl.R.5s5M (Lt 2s; Ec 3s).

A área do fundeadouro passa a estar definida pela interseção da coordenada do fundeadouro, posição 36°56,176'N / 025°09,055'W (WGS 84) com as linhas de enfiamento do Farolim Malmerendo a 310° e do farolim provisório a 019,6°.

CN afetada – 46407 [221/15; 175/24]
CEN afetadas – PT446407 [125/16; 175/24], PT548524 [168/16; 175/24]
Origem – Capitania do Porto de Vila do Porto

*** 185/24(T) - ATLÂNTICO NORTE – PORTUGAL – ARQUIPÉLAGO DOS AÇORES – ILHA DO FAIAL Feteira – Boia retirada**

Boia FT1, posição 38°31,01'N / 028°41,55'W (WGS 84), retirada.

CN afetada – 46403 (INT 1891) [276/16; 249/22]
CEN afetada – PT446403 [148/17; 249/22]
PN afetada – *Lista de Luzes, Boias, Balizas e Sinais de Nevoeiro, Vol. I* [866.1]
Origem – Capitania do Porto da Horta

*** 186/24(T) - ATLÂNTICO NORTE – PORTUGAL – ARQUIPÉLAGO DOS AÇORES – ILHA DO FAIAL Feteira – Boia retirada**

Boia FT3, posição 38°31,16'N / 028°41,11'W (WGS 84), retirada.

CN afetada – 46403 (INT 1891) [276/16; 249/22]
CEN afetada – PT446403 [148/17; 185/24(T)]
PN afetada – *Lista de Luzes, Boias, Balizas e Sinais de Nevoeiro, Vol. I* [866.3]
Origem – Capitania do Porto da Horta

*** 187/24(T) - ATLÂNTICO NORTE – PORTUGAL – ARQUIPÉLAGO DOS AÇORES – ILHA DO FAIAL**
Feteira – Boia retirada

Boia FT4, posição 38°30,99'N / 028°41,11'W (WGS 84), retirada.

CN afetada – 46403 (INT 1891) [276/16; 249/22]
CEN afetada – PT446403 [148/17; 186/24(T)]
PN afetada – *Lista de Luzes, Boias, Balizas e Sinais de Nevoeiro, Vol. I* [866.4]
Origem – Capitania do Porto da Horta

Secção VI – TABELA DE AVISOS CANCELADOS

AVISOS CANCELADOS

AVISOS	GRUPO	LOCAL E ASSUNTO	CN	CEN	LISTA DE LUZES
ANAV 0810/24	-	Marina de Vilamoura – Assinalamento marítimo	27503	PT528518	-
ANAV 0737/24	-	Leixões – Boia ODAS fundeada	26402	PT528505	-
ANAV 0713/24	-	Setúbal – Boia apagada	26308	PT526308	393.3
ANAV 0714/24	-	Setúbal – Boia N.º 5CC com alterações nas características	26308	PT526308	383.5
ANAV 0715/24	-	Setúbal – Boia N.º 7CC com alterações nas características	26308	PT526308	383.7
ANAV 0901/24	-	Vila Real de Santo António – Assoreamento	26312	PT526312	-
AN 160/24(T)	3	Rio Douro – Albufeira do Carrapatelo – Boia N.º 243C submersa	-	PT76613M	83.79
AN 274/23(T)	Anual	Aguçadoura – Boia NR1 retirada	26410	PT324201	39.1
AN 275/23(T)	Anual	Aguçadoura – Boia NR2 retirada	26410	PT324201	39.2
AN 139/23(T)	Anual	Aguçadoura – Boia NR3 retirada	26410	PT324201	39.3
ANAV 0736/24 AN 135/24(T)	- 2	Leixões – Boia ODAS APDL 1 retirada	24201, 26402, 24P01, 25R02	PT324201, PT426402	72
AN 169/14(T)	Anual	Foz do Arelho – Boia FA1 retirada	23202, 24202, 24203, 26405, 24P02, 24P03, 25R05	PT324203 PT426405	130
AN 114/24(T)	1	Setúbal – Boia N.º 7CC apagada	26308	PT526308	383.7
AN 310/23(T)	Anual	Sines – Fundeamento de equipamento oceanográfico	24204, 26408, 24P04, 25R09	PT324205, PT426408	-

Secção VII – CORREÇÕES ÀS PUBLICAÇÕES NÁUTICAS

NIL

Secção VIII – CORREÇÕES ÀS CARTAS NÁUTICAS

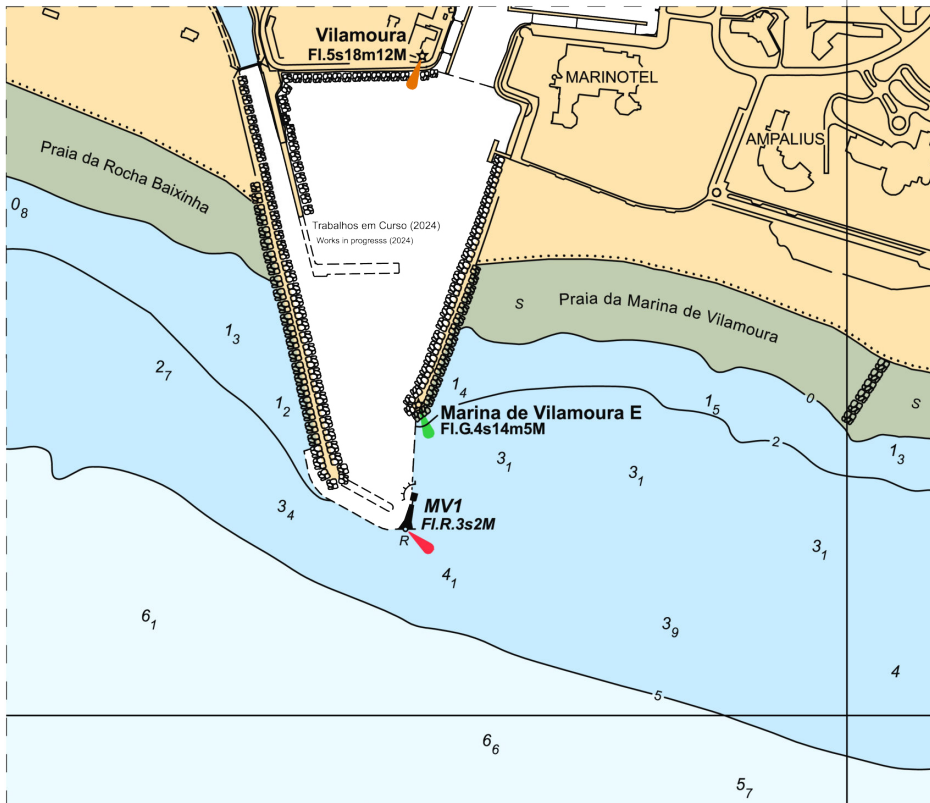
Anexo gráfico

AN 174/24

Inserir por colagem na

CN 27503

8° 07' W



Secção IX – CARTAS NÁUTICAS DO I. H. – Atualização

PORTUGAL CONTINENTAL

Nº	EDIÇÃO	REIMP.	AN – GRUPO Nº – DATA
21101	4ºABR02	FEV 12	148/24 – 03/24 – 31MAR
23202	1ºABR01	MAI 12	309/22 – 10/22 – 31OUT
23203	4ºSET06		149/24 – 03/24 – 31MAR
23204	2ºJAN02	FEV 10	261/22 – 08/22 – 31AGO
24201	2ºJUN07		152/23 – 04/23 – 30 ABR
24202	3ºDEZ11		176/22 – 04/22 – 30ABR
24203	2ºABR12		169/22 – 04/22 – 30ABR
24204	2ºJUN05		150/24 – 03/24 – 31MAR
24205	2ºJUN05		129/24 – 02/24 – 29FEV
24206	3ºJAN07		130/24 – 02/24 – 29FEV
26302	2ºFEV14		314/21 – 10/21 – 31OUT
26303	9ºMAI12		154/23 – 04/23 – 30ABR
26304	8ºMAI12		245/23 – 10/23 – 30OUT
26305	6ºMAI13		245/23 – 10/23 – 31OUT
26306	5ºDEZ08		268/21 – 08/21 – 31AGO
26307	4ºOUT11		332/22 – 12/22 – 31DEZ
26308	5ºMAR23		300/23 – 12/23 – 31DEZ
26309	4ºMAR23		301/23 – 12/23 – 31DEZ
26310	5ºDEZ14		131/24 – 02/24 – 29FEV
26311	3ºMAI22		104/24 – 01/24 – 31JAN
26312	4ºOUT18		333/22 – 12/22 – 31DEZ
26401	2ºFEV15		200/22 – 05/22 – 31MAI
26402	4ºJUL18		243/23 – 10/23 – 31OUT
26403	2ºMAI09		171/22 – 04/22 – 30ABR
26404	2ºJAN14		299/23 – 12/23 – 31DEZ
26405	2ºJUL08		172/22 – 04/22 – 30ABR
26407	2ºJAN16		321/22 – 11/22 – 30NOV
26408	4ºJAN21		201/22 – 05/22 – 31MAI
26409	2ºMAR22		103/24 – 01/24 – 31JAN
26410	1ºABR14		309/22 – 10/22 – 31OUT
27502	1ºJUL99	SET 12	132/24 – 02/24 – 29FEV
27503	1ºDEZ09		174/24 – 04/24 – 30ABR
27504	1ºDEZ10		177/22 – 04/22 – 30ABR

ARQUIPÉLAGO DA MADEIRA

Nº	EDIÇÃO	REIMP.	AN – GRUPO Nº – DATA
33101	1ºNOV03	MAI 12	152/24 – 03/24 – 31MAR
36201	1ºDEZ02	JUL 12	107/22 – 01/22 – 31JAN
36401	1ºFEV01	DEZ 12	108/22 – 01/22 – 31JAN
36402	2ºOUT07		226/23 – 09/23 – 30SET
36403	1ºMAR08		109/22 – 01/22 – 31JAN
36406	1ºSET10		179/21 – 04/21 – 30ABR
36407	1ºJUN10		227/21 – 06/21 – 30JUN
37501	1ºOUT07		247/23 – 10/23 – 31OUT

CARTAS MILITARES

Nº	EDIÇÃO	REIMP.	AN – GRUPO Nº – DATA
26M01	4ºMAR22		154/23 – 04/23 – 30ABR
27M01	4ºSET14		246/23 – 10/23 – 31OUT

ARQUIPÉLAGO DOS AÇORES

Nº	EDIÇÃO	REIMP.	AN – GRUPO Nº – DATA
41101	3ºJUN00	JUN 11	126/23 – 02/23 – 28FEV
43101	2ºAGO11		179/23 – 06/23 – 30JUN
43102	3ºJAN13		334/22 – 12/22 – 31DEZ
43103	3ºDEZ11		155/23 – 04/23 – 30ABR
46201	2ºNOV12		106/23 – 01/23 – 31JAN
46401	2ºDEZ23		291/23 – 12/23 – 31DEZ
46403	2ºNOV16		249/22 – 07/22 – 31JUL
46404	1ºJAN11		147/16 – 02/16 – 29FEV
46405	1ºMAR01	NOV 12	134/24 – 02/24 – 29FEV
46406	1ºAGO01	JUL 12	176/24 – 04/24 – 30ABR
46407	2ºSET15		175/24 – 04/24 – 30ABR
47501	1ºDEZ10		106/23 – 01/23 – 31JAN
47502	1ºNOV10		260/14 – 08/14 – 31AGO

CARTAS GERAIS

Nº	EDIÇÃO	REIMP.	AN – GRUPO Nº – DATA
1003	1ºABR72		346/21 – 11/21 – 30NOV
1004	1ºJUL70		346/21 – 11/21 – 30NOV
1005	1ºMAR68	JAN 74	253/18 – 11/18 – 30NOV
11101	3ºOUT22		147/24 – 03/24 – 31MAR
61101	2ºDEZ22		153/24 – 03/24 – 31MAR

CARTAS DE APOIO À PESCA

Nº	EDIÇÃO	REIMP.	AN – GRUPO Nº – DATA
24P01	1ºJUL07		152/23 – 04/23 – 30ABR
24P02	1ºDEZ11		176/22 – 04/22 – 30ABR
24P03	1ºJAN12		169/22 – 04/22 – 30ABR
24P04	2ºJUN05		150/24 – 03/24 – 31MAR
24P05	2ºJUN05		129/24 – 02/24 – 29FEV
24P06	2ºNOV06		130/24 – 02/24 – 29FEV

CARTAS FLUVIAIS

Nº	EDIÇÃO	REIMP.	AN – GRUPO Nº – DATA
26F10	1ºJUN18		180/19 – 07/19 – 31JUL
26F11	1ºJUN18		181/19 – 07/19 – 31JUL
26F12	1ºOUT18		182/19 – 07/19 – 31JUL
26F13	1ºOUT18		183/19 – 07/19 – 31JUL
26F14	1ºDEZ18		184/19 – 07/19 – 31JUL
26F15	1ºJAN19		101/19 – 01/19 – 31JAN
26F16	1ºDEZ18		129/19 – 03/19 – 31MAR
26F21	1ºJUL21		236/21 – 07/21 – 31JUL
26F22	1ºJUL21		237/21 – 07/21 – 31JUL

CARTAS DE RECREIO

N.º	EDIÇÃO	REIMP.	AN – GRUPO N.º – DATA
25R01	2ªJAN09		309/22 – 10/22 – 31OUT
25R02	2ªJAN09		152/23 – 04/23 – 30ABR
25R03	2ªJAN09		176/22 – 04/22 – 30ABR
25R04	2ªSET08		260/21 – 08/21 – 31AGO
25R05	2ªSET08		260/21 – 08/21 – 31AGO
25R06	2ªJAN08		169/22 – 04/22 – 30ABR
25R07	2ªJUL06		151/24 – 03/24 – 31MAR
25R08	2ªJAN08		321/22 – 11/22 – 30NOV
25R09	3ªJAN08		210/22 – 05/22 – 31MAI
25R10	2ªJUL06		104/22 – 01/22 – 31JAN
25R11	3ªJAN08		130/24 – 02/24 – 29FEV
25R12	2ªMAI06		239/22 – 07/22 – 31JUL

REPÚBLICA DE CABO VERDE

N.º	EDIÇÃO	REIMP.	AN – GRUPO N.º – DATA
208	1ª FEV71	JUN87	115/06 – 02/06 – 20JAN
209	1ª FEV71	DEZ92	115/06 – 02/06 – 20JAN
62102	1ªNOV20		154/24 – 03/24 – 31MAR
64201	1ª JUL19		127/21 – 02/21 – 28FEV
66401	1ª NOV17		224/21 – 06/21 – 30JUN
66402	2ª JUL19		315/21 – 10/21 – 31OUT
67501	1ª JUL11		240/17 – 10/17 – 15NOV
67502	1ª MAR12		177/17 – 05/17 – 31MAI
67503	1ª JUN09		189/17 – 06/17 – 30JUN

REPÚBLICA DA GUINÉ-BISSAU

N.º	EDIÇÃO	REIMP.	AN – GRUPO N.º – DATA
216	1ª 1951		411/98 – 22/98 – 30NOV
218	1ª FEV62	OUT82	335/22 – 12/22 – 31DEZ
220	1ª JUN65	OUT82	411/98 – 22/98 – 30NOV
222	1ª AGO68	JAN83	336/22 – 12/22 – 31DEZ
223	2ª JUL82	DEZ86	337/22 – 12/22 – 31DEZ
281	1ª 1950		411/98 – 22/98 – 30NOV
282	1ª 1951		411/98 – 22/98 – 30NOV
283	1ª JAN52		411/98 – 22/98 – 30NOV
284	1ª SET54		411/98 – 22/98 – 30NOV
285-A	1ª JUL55		411/98 – 22/98 – 30NOV
285-B	1ª JUL56		411/98 – 22/98 – 30NOV
285-C	1ª JUL57		411/98 – 22/98 – 30NOV
287	1ª MAR62	SET82	411/98 – 22/98 – 30NOV
288	1ª 1959		411/98 – 22/98 – 30NOV
289	1ª SET56		411/98 – 22/98 – 30NOV
290	1ª JUN68	SET82	411/98 – 22/98 – 30NOV
291	1ª ABR68	SET82	411/98 – 22/98 – 30NOV
292	2ª 1967	SET82	411/98 – 22/98 – 30NOV
63210	1ª OUT22		155/24 – 03/24 – 31MAR
66310	1ªOUT19		156/24 – 03/24 – 31MAR

REPÚBLICA DE S. TOMÉ E PRÍNCIPE

N.º	EDIÇÃO	REIMP.	AN – GRUPO N.º – DATA
321	1ª FEV67	SET90	271/23 – 11/23 – 30NOV
322	1ª FEV66	JUN93	272/23 – 11/23 – 30NOV
323	2ª MAR95		115/06 – 02/06 – 20JAN
394	1ª 1958		115/06 – 02/06 – 20JAN
395	1ª FEV66	SET70	115/06 – 02/06 – 20JAN
397	1ª DEZ61	JUL70	115/06 – 02/06 – 20JAN
398	1ª MAI66	AGO70	115/06 – 02/06 – 20JAN
66420	1ªMAI15		239/17 – 10/17 – 15NOV

REPÚBLICA DE ANGOLA

N.º	EDIÇÃO	REIMP.	AN – GRUPO N.º – DATA
332	1ª JUN72	AGO91	115/06 – 02/06 – 20JAN
332-A	1ª MAI68	AGO91	115/06 – 02/06 – 20JAN
333	1ª JUL73		115/06 – 02/06 – 20JAN
333-A	1ª SET72		115/06 – 02/06 – 20JAN
334	1ª NOV75		115/06 – 02/06 – 20JAN
334-A	1ª SET72		115/06 – 02/06 – 20JAN
334-B	1ª ABR73		115/06 – 02/06 – 20JAN
334C	1ªAGO73		115/06 – 02/06 – 20JAN
341	1ª JUN64	MAR92	109/24 – 01/24 – 31JAN
342	2ª ABR72		115/06 – 02/06 – 20JAN
343	1ª ABR64	MAR92	110/24 – 01/24 – 31JAN
351	1ª FEV55		115/06 – 02/06 – 20JAN
352	2ª 1968	JUN70	115/06 – 02/06 – 20JAN
353	3ª 1962	JAN75	115/06 – 02/06 – 20JAN
355	1ª FEV55		115/06 – 02/06 – 20JAN
356	1ª FEV55		115/06 – 02/06 – 20JAN
357	2ª ABR66	JUN70	115/06 – 02/06 – 20JAN
358	1ª FEV55		115/06 – 02/06 – 20JAN
359	1ª JAN54		115/06 – 02/06 – 20JAN
363	2ª DEZ74		115/06 – 02/06 – 20JAN
365	2ª 1972	OUT91	115/06 – 02/06 – 20JAN
366	2ª NOV75		115/06 – 02/06 – 20JAN
367	2ª NOV75		115/06 – 02/06 – 20JAN
369	4ª MAI74	MAR87	115/06 – 02/06 – 20JAN
370	2ª MAR72		115/06 – 02/06 – 20JAN
372	1ª OUT71		115/06 – 02/06 – 20JAN
373	2ª SET74		115/06 – 02/06 – 20JAN
374	2ª 1950		115/06 – 02/06 – 20JAN
375	2ª NOV75		115/06 – 02/06 – 20JAN
376	1ª MAI41		115/06 – 02/06 – 20JAN
377	1ª SET74		115/06 – 02/06 – 20JAN
380	1ª SET42		115/06 – 02/06 – 20JAN
383	3ª 1968	1970	115/06 – 02/06 – 20JAN
383-A	1ª MAI68	JUN70	115/06 – 02/06 – 20JAN
384	2ª SET72	OUT91	115/06 – 02/06 – 20JAN
385	1ª 1945		115/06 – 02/06 – 20JAN
386	1ª DEZ62	JUL70	115/06 – 02/06 – 20JAN
387	1ª MAI60		115/06 – 02/06 – 20JAN
16303	1ª JUN22		108/23 – 01/23 – 31JAN
72101	3ª.SET23		105/24 – 01/24 – 31JAN
72102	2ª.MAR21		106/24 – 01/24 – 31JAN
73201	3ª.SET23		157/24 – 03/24 – 31MAR
73202	3ª.SET23		158/24 – 03/24 – 31MAR
73203	2ª.MAR21		148/21 – 03/21 – 31MAR
73204	2ª.MAR21		149/21 – 03/21 – 31MAR
73205	2ª.MAR21		150/21 – 03/21 – 31MAR

REPÚBLICA DE MOÇAMBIQUE

Nº	EDIÇÃO	REIMP.	AN – GRUPO Nº – DATA
415	2º JUL73	NOV85	115/06 – 02/06 – 20JAN
416	2º OUT73	NOV85	115/06 – 02/06 – 20JAN
417	3º MAR74	JAN83	115/06 – 02/06 – 20JAN
423	2º MAI75		115/06 – 02/06 – 20JAN
429	1º MAR65	FEV86	115/06 – 02/06 – 20JAN
430	1º JAN65	SET87	115/06 – 02/06 – 20JAN
431	1º JAN71	NOV88	115/06 – 02/06 – 20JAN
432	1º OUT71	MAR87	115/06 – 02/06 – 20JAN
435	1º MAI75		115/06 – 02/06 – 20JAN
436	1º MOA75		115/06 – 02/06 – 20JAN
437	1º JAN66	MAR84	115/06 – 02/06 – 20JAN
438	1º AGO63	OUT82	115/06 – 02/06 – 20JAN
440	1º DEZ63	NOV88	115/06 – 02/06 – 20JAN
445	1º DEZ60	JAN71	115/06 – 02/06 – 20JAN
446	1º ABR60	FEV71	115/06 – 02/06 – 20JAN
447	1º DEZ60	FEV71	115/06 – 02/06 – 20JAN
448	1º DEZ60	AGO86	115/06 – 02/06 – 20JAN
449	1º FEV61	FEV86	115/06 – 02/06 – 20JAN
451	1º NOV74		115/06 – 02/06 – 20JAN
451-A	1º SET72		115/06 – 02/06 – 20JAN
451-B	1º JUN72		115/06 – 02/06 – 20JAN
453	2º JAN74		115/06 – 02/06 – 20JAN
455	2º MAR65	JUL70	316/08 – 11/08 – 30NOV
456	1º 1940		115/06 – 02/06 – 20JAN
471	2º MAI75	NOV88	115/06 – 02/06 – 20JAN
476	4º AGO84		115/06 – 02/06 – 20JAN
482	3º JUN64	OUT82	115/06 – 02/06 – 20JAN
484	2º AGO91		115/06 – 02/06 – 20JAN
486	2º JUL64		115/06 – 02/06 – 20JAN
492	2º ABR61		115/06 – 02/06 – 20JAN
493	2º JUN65	JUN70	115/06 – 02/06 – 20JAN
495	3º NOV72	MAI84	115/06 – 02/06 – 20JAN
496	2º MAI60		115/06 – 02/06 – 20JAN

Secção X – CARTAS ELETRÓNICAS DE NAVEGAÇÃO DO I. H. – Atualização

PORTUGAL CONTINENTAL

CEN	EDIÇÃO	UPDATE	CN EQUIVALENTE	AN – GRUPO N ° – DATA
PT111101.000	7ºNOV21	012	11101 - 2ºed. - 2012	147/24 – 03/24 – 31MAR
PT221101.000	4ºNOV21	019	21101 - 4ºed. - 2002	161/24(T) – 03/24 – 31MAR
PT324201.000	7ºNOV21	020	24201 - 2ºed. - 2007	(av. cancelado GR04/24)
PT324202.000	6ºSET14	015	24202 - 3ºed. - 2011	(av. cancelado GR03/24)
PT324203.000	4ºFEV13	032	24203 - 2ºed. - 2012	(av. cancelado GR04/24)
PT324204.000	6ºDEZ21	010	24204 - 2ºed. - 2005	150/24 – 03/24 – 31MAR
PT324205.000	6ºOUT18	031	24205 - 2ºed. - 2005	(av. cancelado GR04/24)
PT324206.000	8ºMAI22	014	24206 - 3ºed. - 2007	NIL
PT426401.000	4ºMAI22	000	26401 - 2ºed. - 2015	193/22 – 05/22 – 31MAI
PT426402.000	5ºJUN15	026	26402 - 3ºed. - 2014	135/24(T) – 02/24 – 29FEV
PT426403.000	3ºAGO23	004	26403 - 2ºed. - 2009	(av. cancelado GR03/24)
PT426404.000	2ºJUN14	015	26404 - 2ºed. - 2014	140/24(T) – 02/24 – 29FEV
PT426405.000	2ºJUL18	013	26405 - 2ºed. - 2008	(av. cancelado GR04/24)
PT426407.000	3ºJUL16	021	26407 - 2ºed. - 2016	162/24(T) – 03/24 – 31MAR
PT426408.000	6ºMAR21	011	26408 - 4ºed. - 2021	(av. cancelado GR04/24)
PT526302.000	2ºJUN14	004	26302 - 2ºed. - 2014	314/21 – 10/21 – 31OUT
PT526303.000	10ºFEV24	000	26303 - 10ºed. - 2024	124/24 – 02/24 – 29FEV
PT526304.000	6ºDEZ14	033	26304 - 8ºed. - 2012	307/23(T) – 12/23 – 31DEZ
PT526305.000	6º JAN14	020	26305 - 6ºed. - 2013	166/23 – 05/23 – 31MAI
PT526306.000	6º NOV21	000	26306 - 5ºed. - 2008	363/21 – 12/21 – 31DEZ
PT526307.000	4ºMAI21	002	26307 - 4ºed. - 2011	332/22 – 12/22 – 31DEZ
PT526308.000	6ºDEZ22	008	26308 - 5ºed. - 2023	162/24(T) – 03/24 – 31MAR
PT526309.000	4ºDEZ22	007	26309 - 4ºed. - 2023	301/23 – 12/23 – 31DEZ
PT526310.000	6ºSET23	003	26310 - 5ºed. - 2014	(av. cancelado GR03/24)
PT526311.000	7ºABR24	000	26311 - 3ºed. - 2022	172/24 – 04/24 – 30ABR
PT526312.000	4ºMAI18	006	26312 - 4ºed. - 2017	183/24(T) – 04/24 – 30ABR
PT528409.000	1ºMAI22	002	26409 - 2ºed. - 2022	298/23 – 12/23 – 31DEZ
PT528501.000	3ºOUT15	016	26401 - 2ºed. - 2015	(av. cancelado GR05/23)
PT528503.000	2ºJUN21	009	26410 - 1ºed. - 2014	277/23(T) – 11/23 – 30NOV
PT528505.000	6ºJUN15	034	26402 - 3ºed. - 2014	177/24(T) – 04/24 – 30ABR
PT528506.000	3ºDEZ23	002	26403 - 2ºed. - 2009	(av. cancelado GR03/24)
PT528507.000	3ºDEZ21	006	26404 - 2ºed. - 2014	140/24(T) – 02/24 – 29FEV
PT528510.000	4ºFEV22	002	26405 - 2ºed. - 2008	172/22 – 04/22 – 30ABR
PT528513.000	4ºJUL16	015	26407 - 2ºed. - 2016	(av. cancelado GR02/24)
PT528514.000	7ºMAR21	005	26408 - 4ºed. - 2021	171/24(P) – 03/24 – 31MAR
PT528515.000	1ºOUT07	011	27502 - 1ºed. - 1999	(av. cancelado GR10/23)
PT528516.000	2ºABR22	004	27502 - 1ºed. - 1999	165/24(T) – 03/24 – 31MAR
PT528517.000	2ºAGO23	001	27503 - 1ºed. - 2009	133/24 – 02/24 – 29FEV
PT528518.000	1ºFEV10	015	27503 - 1ºed. - 2009	174/24 – 04/24 – 30ABR
PT528519.000	1ºOUT17	004	27503 - 1ºed. - 2009	148/23(T) – 03/23 – 31MAR

ARQUIPÉLAGO DA MADEIRA

CEN	EDIÇÃO	UPDATE	CN EQUIVALENTE	AN – GRUPO N ° – DATA
PT233101.000	3ºMAI14	006	33101 - 1ºed. - 2003	152/24 – 03/24 – 31MAR
PT336201.000	4ºMAI18	013	36201 - 1ºed. - 2002	313/23(T) – 12/23 – 31DEZ
PT336407.000	1ºSET10	005	36407 - 1ºed. - 2010	227/21 – 06/21 – 30JUN
PT436401.000	3ºNOV11	015	36401 - 1ºed. - 2001	108/22 – 01/22 – 31JAN
PT436402.000	5ºABR20	008	36402 - 2ºed. - 2007	313/23(T) – 12/23 – 31DEZ
PT436403.000	2ºMAI21	012	36403 - 1ºed. - 2008	(av. cancelado GR02/24)
PT436406.000	2ºFEV11	014	36406 - 1ºed. - 2010	369/21 – 12/21 – 31DEZ
PT538501.000	3ºSET17	005	36401 - 1ºed. - 2001	(av. cancelado GR10/23)
PT538502.000	1ºMAR08	001	37501 - 1ºed. - 2007	190/11 – 03/11 – 31MAR
PT538503.000	1ºJAN08	000	37501 - 1ºed. - 2007	123/08 – 02/08 – 29FEV
PT538504.000	4ºDEZ23	000	37501 - 1ºed. - 2007	293/23 – 12/23 – 31DEZ
PT538505.000	1ºMAI08	012	36403 - 1ºed. - 2008	109/22 – 01/22 – 31JAN
PT538506.000	3ºMAI20	005	36402 - 2ºed. - 2007	(av. cancelado GR11/23)

ARQUIPÉLAGO DOS AÇORES

CEN	EDIÇÃO	UPDATE	CN EQUIVALENTE	AN – GRUPO N° – DATA
PT241101.000	3ºDEZ21	005	41101 - 3ªed. - 2000	290/23(T)– 11/23 – 30NOV
PT343101.000	3ºJAN12	013	43101 - 2ªed. - 2011	290/23(T)– 11/23 – 30NOV
PT343102.000	5ºSET22	005	43102 - 3ªed. - 2013	(av. cancelado GR02/24)
PT343103.000	4ºNOV21	002	43103 - 2ªed. - 1999	169/24(T)– 03/24 – 31MAR
PT446201.000	3ºSET13	019	46201 - 2ªed. - 2012	267/23(T)– 10/23 – 31OUT
PT446401.000	4ºOUT18	013	46401 - 1ªed. - 2002	290/23(T)– 11/23 – 30NOV
PT446403.000	3ºMAR17	017	46403 - 2ªed. - 2016	187/24(T)– 04/24 – 30ABR
PT446404.000	2ª JUL11	008	46404 - 1ªed. - 2011	271/17(T)– 12/17 – 31DEZ
PT446405.000	3ºDEZ22	002	46405 - 1ªed. - 2001	134/24 – 02/24 – 29FEV
PT446406.000	2ªMAI17	015	46406 - 1ªed. - 2001	176/24 – 04/24 – 30ABR
PT446407.000	2ªJAN16	008	46407 - 2ªed. - 2015	184/24(T)– 04/24 – 30ABR
PT548501.000	3ªJUN19	001	46401 - 1ªed. - 2002	192/19 – 08/19 – 31AGO
PT548502.000	3ªJUN19	002	46401 - 1ªed. - 2002	180/22 – 04/22 – 30ABR
PT548503.000	4ªABR24	000	46401 - 1ªed. - 2002	173/24 – 04/24 – 30ABR
PT548504.000	3ºFEV17	003	46403 - 2ªed. - 2016	249/22 – 07/22 – 31JUL
PT548505.000	3ºNOV16	012	46403 - 2ªed. - 2016	(av. cancelado GR02/23)
PT548507.000	2ª JUN11	021	46404 - 1ªed. - 2011	(av. cancelado GR10/22)
PT548509.000	3ªJUN21	000	47501 – 1ªed - 2010	208/21 – 06/21 – 30JUN
PT548513.000	1ª DEZ10	003	47501 – 1ªed - 2010	106/23 – 01/23 – 31JAN
PT548514.000	4ªAGO23	001	46405 - 1ªed. - 2001	315/23(T)– 12/23 – 31DEZ
PT548515.000	5ªMAR15	007	46405 - 1ªed. - 2001	(av. cancelado GR11/23)
PT548519.000	4ªSET09	014	46406 - 1ªed. - 2001	217/23(T)– 08/23 – 31AGO
PT548522.000	2ªJAN16	000	46407 - 2ªed. - 2015	126/16 – 02/16 – 29FEV
PT548523.000	2ªJAN16	000	46407 - 2ªed. - 2015	127/16 – 02/16 – 29FEV
PT548524.000	3ªABR16	008	46407 - 2ªed. - 2015	184/24(T)– 04/24 – 30ABR

CARTAS MILITARES

CEN	EDIÇÃO	UPDATE	CN EQUIVALENTE	AN – GRUPO N° – DATA
PT436M01.000	1ªSET10	005	36407 - 1ªed. - 2010	227/21 – 06/21 – 30JUN
PT436M02.000	1ªSET10	001	36407 - 1ªed. - 2010	265/13 – 08/13 – 31AGO
PT528M03.000	1ªJUN11	003	27504 - 1ªed. - 2010	177/22 – 04/22 – 30ABR
PT528M04.000	1ªNOV12	010	27504 - 1ªed. - 2010	142/24(T)– 02/24 – 29FEV
PT538M01.000	1ªMAR11	000	36406 – 1ªed - 2010	275/11 – 07/11 – 31JUL
PT548M01.000	1ªJUN11	001	46404 – 1ªed - 2011	390/12 – 12/12 – 31DEZ
PT548M02.000	1ªJUL11	000	46404 – 1ªed - 2011	277/11 – 07/11 – 31JUL
PT548M03.000	1ªSET11	003	47501 - 1ªed. - 2010	(av. cancelado GR6/18)
PT548M04.000	1ªNOV11	016	47501 - 1ªed. - 2010	145/24(T)– 02/24 – 29FEV
PT548M05.000	1ªSET11	001	47501 - 1ªed. - 2010	392/12– 12/12 – 31DEZ
PT548M06.000	1ªMAR11	000	47502 - 1ªed. - 2010	179/11 – 03/11 – 31MAR
PT548M07.000	1ªMAR11	007	47502 - 1ªed. - 2010	172/16 – 04/16 – 30ABR
PT548M08.000	1ªMAR11	000	47502 - 1ªed. - 2010	181/11 – 03/11 – 31MAR
PT548M09.000	1ªMAR11	003	47502 - 1ªed. - 2010	(av. cancelado GR10/21)
PT548M10.000	1ªMAR11	000	47502 - 1ªed. - 2010	183/11 – 03/11 – 31MAR
PT627M01.000	6ªDEZ14	018	27M01 - 4ªed. - 2014	307/23(T)– 12/23 – 31DEZ
PT627M02.000	2ªMAI15	001	27M01 - 4ªed. - 2014	199/21(T)– 05/21 – 31MAI
PT627M03.000	2ªAGO15	000	27M01 - 4ªed. - 2014	223/15 – 09/15 – 30SET
PT627M04.000	2ªAGO15	001	27M01 - 4ªed. - 2014	284/21 – 08/21 – 31AGO
PT627M05.000	2ªDEZ14	000	27M01 - 4ªed. - 2014	343/14 – 12/14 – 31DEZ

REPÚBLICA DE CABO VERDE

CEN	EDIÇÃO	UPDATE	CN EQUIVALENTE	AN – GRUPO N ° – DATA
PT262101.000	2ºMAR21	003	1003 – 1ªed. - 1972	108/24 – 01/24 – 31JAN
PT262102.000	1ºMAR21	002	62102 – 1ªed. - 2020	154/24 – 03/24 – 31MAR
PT364201.000	1ºMAR21	000	64201 – 1ªed. - 2019	153/21 – 03/21 – 31MAR
PT466401.000	1ºJAN18	002	66401 – 1ªed. - 2017	224/21 – 06/21 – 30JUN
PT466402.000	2ºFEV20	003	66402 – 2ªed. - 2019	315/21 – 10/21 – 31OUT
PT56601A.000	1ºNOV11	002	67501 – 1ªed. - 2011	240/17 – 10/17 – 15NOV
PT56601B.000	1ºNOV11	000	67501 – 1ªed. - 2011	388/11 – 12/11 – 31DEZ
PT56601C.000	1ºJAN12	000	67501 – 1ªed. - 2011	166/12 – 03/12 – 31MAR
PT56602A.000	2ºJUN17	000	67502 – 1ªed. - 2012	184/17 – 06/17 – 30JUN
PT56602B.000	2ºJUN17	000	67502 – 1ªed. - 2012	185/17 – 06/17 – 30JUN
PT56602C.000	1ºFEV13	000	67502 – 1ªed. - 2012	136/13 – 02/13 – 28FEV
PT56602D.000	1ºOUT12	000	67502 – 1ªed. - 2012	385/12 – 12/12 – 31DEZ
PT56603A.000	1ºABR11	001	67503 – 1ªed. - 2009	292/11 – 08/11 – 31AGO
PT56603B.000	1ºABR11	000	67503 – 1ªed. - 2009	280/11 – 07/11 – 31JUL
PT56603C.000	2ºJUN17	000	67503 – 1ªed. - 2009	197/17 – 07/17 – 31JUL
PT568501.000	1ºJAN18	001	66401 – 1ªed. - 2017	224/21 – 06/21 – 30JUN
PT568502.000	2ºFEV20	002	66402 – 2ªed. - 2019	315/21 – 10/21 – 31OUT

REPÚBLICA DE ANGOLA

CEN	EDIÇÃO	UPDATE	CN EQUIVALENTE	AN – GRUPO N ° – DATA
PT271101.000	4ºAGO21	004	72101 – 2ªed. – 2021 72102 – 2ªed. – 2021	107/24 – 01/24 – 31JAN
PT516303.000	1ºSET22	001	16303 – 1ªed. – 2022	108/23 – 01/23 – 31JAN

REPÚBLICA DE SÃO TOMÉ E PRÍNCIPE

CEN	EDIÇÃO	UPDATE	CN EQUIVALENTE	AN – GRUPO N ° – DATA
PT466420.000	1ºOUT15	001	66420 – 1ªed. - 2015	301/16 – 12/16 – 31DEZ
PT568520.000	1ºOUT15	003	66420 – 1ªed. - 2015	279/22(T) – 08/22 – 31AGO

REPÚBLICA DA GUINÉ-BISSAU

CEN	EDIÇÃO	UPDATE	CN EQUIVALENTE	AN – GRUPO N ° – DATA
PT566310.000	1ºNOV19	001	66310 – 1ªed. - 2019	156/24 – 03/24 – 31MAR

CARTAS ELETRÓNICAS DE NAVEGAÇÃO PARA ÁGUAS INTERIORES

DOURO

IENC	EDIÇÃO	UPDATE	CN EQUIVALENTE	AN – GRUPO N ° – DATA
PT76611 A	1ªNOV19	003	26F11 – 1ª 2018	101/24 – 01/24 – 31JAN
PT76611 B	1ªNOV19	002	26F11 – 1ª 2018	101/24 – 01/24 – 31JAN
PT76612 A	1ªNOV19	004	26F12 – 1ª 2018	101/24 – 01/24 – 31JAN
PT76612 B	1ªNOV19	002	26F12 – 1ª 2018	101/24 – 01/24 – 31JAN
PT76612 C	1ªNOV19	002	26F12 – 1ª 2018	101/24 – 01/24 – 31JAN
PT76612 D	1ªNOV19	002	26F12 – 1ª 2018	101/24 – 01/24 – 31JAN
PT76612 E	1ªNOV19	002	26F12 – 1ª 2018	101/24 – 01/24 – 31JAN
PT76612 F	1ªNOV19	002	26F12 – 1ª 2018	101/24 – 01/24 – 31JAN
PT76612 G	1ªNOV19	002	26F12 – 1ª 2018	101/24 – 01/24 – 31JAN
PT76612 H	1ªNOV19	002	26F12 – 1ª 2018	101/24 – 01/24 – 31JAN
PT76612 I	1ªNOV19	002	26F12 – 1ª 2018	101/24 – 01/24 – 31JAN
PT76612 J	1ªNOV19	002	26F12 – 1ª 2018	101/24 – 01/24 – 31JAN
PT76612 L	1ªNOV19	002	26F12 – 1ª 2018	101/24 – 01/24 – 31JAN
PT76612 M	1ªNOV19	002	26F12 – 1ª 2018	101/24 – 01/24 – 31JAN
PT76613 A	1ªNOV19	001	26F13 – 1ª 2018	101/24 – 01/24 – 31JAN
PT76613 B	1ªNOV19	001	26F13 – 1ª 2018	101/24 – 01/24 – 31JAN
PT76613 C	1ªNOV19	001	26F13 – 1ª 2018	101/24 – 01/24 – 31JAN
PT76613 D	1ªNOV19	001	26F13 – 1ª 2018	101/24 – 01/24 – 31JAN
PT76613 E	1ªNOV19	001	26F13 – 1ª 2018	101/24 – 01/24 – 31JAN
PT76613 F	1ªNOV19	001	26F13 – 1ª 2018	101/24 – 01/24 – 31JAN
PT76613 G	1ªNOV19	001	26F13 – 1ª 2018	101/24 – 01/24 – 31JAN
PT76613 H	1ªNOV19	001	26F13 – 1ª 2018	101/24 – 01/24 – 31JAN
PT76613 I	1ªNOV19	001	26F13 – 1ª 2018	101/24 – 01/24 – 31JAN
PT76613 J	1ªNOV19	001	26F13 – 1ª 2018	101/24 – 01/24 – 31JAN
PT76613 L	1ªNOV19	001	26F13 – 1ª 2018	101/24 – 01/24 – 31JAN
PT76613 M	1ªNOV19	001	26F13 – 1ª 2018	101/24 – 01/24 – 31JAN
PT76614 A	1ªNOV19	001	26F14 – 1ª 2018	127/24 – 02/24 – 29FEV
PT76614 B	1ªNOV19	001	26F14 – 1ª 2018	127/24 – 02/24 – 29FEV
PT76614 C	1ªNOV19	001	26F14 – 1ª 2018	127/24 – 02/24 – 29FEV
PT76614 D	1ªNOV19	001	26F14 – 1ª 2018	127/24 – 02/24 – 29FEV
PT76614 E	1ªNOV19	001	26F14 – 1ª 2018	127/24 – 02/24 – 29FEV
PT76614 F	1ªNOV19	001	26F14 – 1ª 2018	127/24 – 02/24 – 29FEV
PT76614 G	1ªNOV19	001	26F14 – 1ª 2018	127/24 – 02/24 – 29FEV
PT76614 H	1ªNOV19	001	26F14 – 1ª 2018	127/24 – 02/24 – 29FEV
PT76614 I	1ªNOV19	001	26F14 – 1ª 2018	127/24 – 02/24 – 29FEV
PT76614 J	1ªNOV19	001	26F14 – 1ª 2018	127/24 – 02/24 – 29FEV
PT76614 L	1ªNOV19	001	26F14 – 1ª 2018	127/24 – 02/24 – 29FEV
PT76615 A	1ªNOV19	000	26F15 – 1ª 2019	262/19 – 12/19 – 31DEZ
PT76615 B	1ªNOV19	000	26F15 – 1ª 2019	262/19 – 12/19 – 31DEZ
PT76615 C	1ªNOV19	000	26F15 – 1ª 2019	262/19 – 12/19 – 31DEZ
PT76615 D	1ªNOV19	000	26F15 – 1ª 2019	262/19 – 12/19 – 31DEZ
PT76615 E	1ªNOV19	000	26F15 – 1ª 2019	262/19 – 12/19 – 31DEZ
PT76615 F	1ªNOV19	000	26F15 – 1ª 2019	262/19 – 12/19 – 31DEZ
PT76615 G	1ªNOV19	000	26F15 – 1ª 2019	262/19 – 12/19 – 31DEZ
PT76615 H	1ªNOV19	000	26F15 – 1ª 2019	262/19 – 12/19 – 31DEZ
PT76615 I	1ªNOV19	000	26F15 – 1ª 2019	262/19 – 12/19 – 31DEZ
PT76616 A	1ªNOV19	000	26F16 – 1ª 2018	263/19 – 12/19 – 31DEZ
PT76616 B	1ªNOV19	000	26F16 – 1ª 2018	263/19 – 12/19 – 31DEZ
PT76616 C	1ªNOV19	000	26F16 – 1ª 2018	263/19 – 12/19 – 31DEZ
PT76616 D	1ªNOV19	000	26F16 – 1ª 2018	263/19 – 12/19 – 31DEZ
PT76616 E	1ªNOV19	000	26F16 – 1ª 2018	263/19 – 12/19 – 31DEZ
PT76616 F	1ªNOV19	000	26F16 – 1ª 2018	263/19 – 12/19 – 31DEZ
PT76616 G	1ªNOV19	000	26F16 – 1ª 2018	263/19 – 12/19 – 31DEZ
PT76616 H	1ªNOV19	000	26F16 – 1ª 2018	263/19 – 12/19 – 31DEZ

CARTAS ELETRÓNICAS DE NAVEGAÇÃO PARA ÁGUAS INTERIORES

GUADIANA

IENC	EDIÇÃO	UPDATE	CN EQUIVALENTE	AN – GRUPO N° – DATA
PT76621A	1ºNOV21	000	26F21 – 1ª 2021	336/21 – 11/21 – 30NOV
PT76621B	1ºNOV21	000	26F21 – 1ª 2021	336/21 – 11/21 – 30NOV
PT76621C	1ºNOV21	000	26F21 – 1ª 2021	336/21 – 11/21 – 30NOV
PT76621D	1ºNOV21	001	26F21 – 1ª 2021	330/22(T) – 11/22 – 30NOV
PT76621E	1ºNOV21	000	26F21 – 1ª 2021	336/21 – 11/21 – 30NOV
PT76621F	1ºNOV21	001	26F21 – 1ª 2021	330/22(T) – 11/22 – 30NOV
PT76621G	1ºNOV21	000	26F21 – 1ª 2021	336/21 – 11/21 – 30NOV
PT76621H	1ºNOV21	000	26F21 – 1ª 2021	336/21 – 11/21 – 30NOV
PT76622A	1ºNOV21	000	26F22 – 1ª 2021	337/21 – 11/21 – 30NOV
PT76622B	1ºNOV21	000	26F22 – 1ª 2021	337/21 – 11/21 – 30NOV
PT76622C	1ºNOV21	000	26F22 – 1ª 2021	337/21 – 11/21 – 30NOV
PT76622D	1ºNOV21	000	26F22 – 1ª 2021	337/21 – 11/21 – 30NOV

Conhecimento do Oceano

