



S. R.
MINISTÉRIO DA DEFESA NACIONAL
MARINHA
INSTITUTO HIDROGRÁFICO



PN 59

AVISOS AOS NAVEGANTES GRUPO MENSAL



AVISOS de 237 a 251

Nº 07 - 31 de julho de 2024

Recomenda-se vivamente a todos os Navegantes que comuniquem, imediatamente, e pela via mais rápida, a descoberta de novos perigos ou suspeita de perigos para a navegação, assim como qualquer alteração ou anomalia encontradas nas ajudas à navegação, nas cartas náuticas, nas publicações náuticas e noutros documentos náuticos.
A comunicação deve ser dirigida pela via mais rápida a qualquer Autoridade Marítima ou diretamente ao Instituto Hidrográfico.

É mais importante o CONTEÚDO E A RAPIDEZ na
comunicação da informação do que a sua FORMA



UTILIZAÇÃO DAS CARTAS NÁUTICAS (CN), CARTAS ELETRÓNICAS DE NAVEGAÇÃO (CEN) E PUBLICAÇÕES NÁUTICAS (PN)

1. DAS CARTAS NÁUTICAS, DAS CARTAS ELETRÓNICAS DE NAVEGAÇÃO E DAS PUBLICAÇÕES NÁUTICAS

A informação contida nas CN, nas CEN e nas PN pode, pela sua natureza, sofrer alterações. O Instituto Hidrográfico faz um esforço permanente para assegurar a atualização das CN, das CEN e das PN portuguesas através da difusão dos “Avisos aos Navegantes”.

O Navegante não pode tomar como garantido que a informação que possui é a mais completa e atual e deve interpretar, avaliar e aplicar como julgar adequado à situação a informação contida nas CN, nas CEN e nas PN, tomando em consideração as circunstâncias particulares existentes, as recomendações da pilotagem local e a utilização criteriosa das Ajudas à Navegação disponíveis.

2. DAS CARTAS NÁUTICAS

O Navegante deve utilizar as CN com prudência. A informação representada nestes documentos pode ser, em certas áreas, antiga e incompleta. As datas de recolha da informação constante nas CN estão referidas no diagrama de compilação, constituindo este um importante elemento de análise e avaliação.

Na condução da navegação, o Navegante deve fazer uso das cartas de maior escala que tiver disponíveis.

As CN de pequena escala representando áreas oceânicas onde a informação hidrográfica é escassa, podem dar indicações incorretas de baixos, nomeadamente no que se refere à posição, sonda mínima e extensão. Em particular podem existir nas zonas fora das rotas mais utilizadas perigos não detetados.

3. DAS CARTAS ELETRÓNICAS DE NAVEGAÇÃO

O Navegante deve utilizar as CEN com prudência. A informação representada nestes documentos pode ser, em certas áreas, antiga e incompleta. As informações relativas à recolha da informação constante nas CEN encontra-se codificada no meta – objeto M_QUAL, constituindo este um importante elemento de análise e avaliação.

Durante a navegação, o ECDIS deverá ir buscar automaticamente a célula de melhor escala que tiver disponível, desde que o utilizador tenha a opção do modo de carregamento das CEN em automático.

Na condução da navegação, o Navegante deve utilizar o ECDIS com as devidas cautelas e com o conhecimento completo das suas limitações e erros, assim como deve ser utilizada informação cartográfica proveniente de organismos oficiais de forma a garantir a Precisão dos sistemas de posicionamento (como o GPS e o DGPS).

As CEN de pequena escala representando áreas oceânicas onde a informação hidrográfica é escassa, podem dar indicações incorretas de baixos, nomeadamente no que se refere à posição, sonda mínima e extensão. Em particular podem existir nas zonas fora das rotas mais utilizadas perigos não detetados.

ÍNDICES

	Pág.
Secção I - SUMÁRIO	1
Geográfico	
Cartas Náuticas afetadas	
Cartas Eletrónicas de Navegação afetadas	
Publicações Náuticas afetadas	
Secção II - TABELAS DE RECAPITULAÇÃO	NIL
Correções às Cartas Náuticas	
Correções às Cartas Eletrónicas de Navegação	
Correções às Publicações Náuticas	
Avisos Temporários (T) e Preliminares (P) em vigor	
Secção III - PUBLICAÇÃO E CANCELAMENTO DE CARTAS NÁUTICAS E PUBLICAÇÕES NÁUTICAS.....	2
Secção IV - AVISOS ESPECIAIS.....	NIL
Secção V - AVISOS PERMANENTES, TEMPORÁRIOS E PRELIMINARES.....	3
Secção VI - TABELA DE AVISOS CANCELADOS.....	8
Secção VII - CORREÇÕES ÀS PUBLICAÇÕES NÁUTICAS	NIL
Secção VIII - CORREÇÕES ÀS CARTAS NÁUTICAS.....	11
Secção IX - CARTAS NÁUTICAS DO I.H. - Atualização.....	15
Secção X - CARTAS ELETRÓNICAS DE NAVEGAÇÃO DO I.H. - Atualização.....	19

O DIRETOR-GERAL

João Paulo Ramalho Marreiros
Contra-almirante

(Original assinado eletronicamente)

Secção I – SUMÁRIO

GEOGRÁFICO

Atlântico Norte – Portugal – Portugal Continental
Atlântico Norte – Portugal – Arquipélago dos Açores

Págs.
Págs.

3, 5, 6
4, 7

CARTAS NáUTICAS AFETADAS

CN N.º	AVISO N.º	PÁGINA N.º
24206	246/24(T)	6
26312	247/24(T), 248/24(T)	6
26404	243/24(T), 244/24(T)	5
27504	245/24(T)	5
46201	249/24(T)	7
46403	242/24	4
46404	250/24(T)	7
46406	241/24	4
47501	249/24(T)	7
24P06	246/24(T)	6
25R12	246/24(T)	6

CN N.º	AVISO N.º	PÁGINA N.º
26F10	240/24	3
26F11	240/24	3
26F12	240/24	3
26F13	240/24	3
26F14	240/24	3
26F15	240/24	3
26F16	240/24	3
INT 1818	246/24(T)	6
INT 1873	243/24(T), 244/24(T)	5
INT 1890	241/24	4
INT 1891	242/24	4

CARTAS ELETRÓNICAS DE NAVEGAÇÃO AFETADAS

CEN N.º	AVISO N.º	PÁGINA N.º
PT262102	237/24	3
PT324206	246/24(T)	6
PT426404	243/24(T)	5
PT446406	241/24	4
PT526312	247/24(T), 248/24(T)	6
PT528507	244/24(T)	5

CEN N.º	AVISO N.º	PÁGINA N.º
PT548501	238/24	3
PT548504	242/24	4
PT548507	250/24(T)	7
PT548M03	249/24(T)	7
PT528M04	245/24(T)	5
-	-	-

PUBLICAÇÕES NÁUTICAS AFETADAS

Página	Ajuda	Aviso N.º	Suplemento a esta informação	
			Secção	Pág.

Página	Ajuda	Aviso N.º	Suplemento a esta informação	
			Secção	Pág.

AJUDAS À NAVEGAÇÃO - LISTA DE LUZES, BOIAS, BALIZAS E SINAIS DE NEVOEIRO

-	115	244/24(T)	-	-
-	596.9	248/24(T)	-	-

	811.6	250/24(T)	-	-
	-	-	-	-

CATÁLOGO DE CARTAS E PUBLICAÇÕES NÁUTICAS

50, 51, 161	-	239/24	-	-
----------------	---	--------	---	---

-	-	-	-	-
---	---	---	---	---

LISTA DE RADIOAJUDAS E SERVIÇOS, VOL I - 2013

-	-	251/24(P)	-	-
---	---	-----------	---	---

-	-	-	-	-
---	---	---	---	---

Secção II – TABELAS DE RECAPITULAÇÃO

São publicadas nos grupos de Abril, Agosto e Dezembro

NIL

Secção III – PUBLICAÇÃO E CANCELAMENTO DE CARTAS NÁUTICAS E PUBLICAÇÕES NÁUTICAS

Nº	Título	Escala (1/...) ou Edição (nº e data)	Informação	Aviso nº	Suplemento a esta informação	
					Secção	Pág.
26F10	Rio Douro – Estuário (da Barra à Ponte D. Luís)	1ª edição	Cancelada	240/24	-	-
26F11	Rio Douro – Estuário (da Ponte D. Luís à Barragem de Crestuma – Lever) (Folhas 1 a 5)	1ª edição	Cancelada	240/24	-	-
26F12	Rio Douro – Albufeira de Crestuma (da Barragem de Crestuma - Lever à Barragem do Carrapatelo) (Folhas 1 a 12)	1ª edição	Cancelada	240/24	-	-
26F13	Rio Douro – Albufeira do Carrapatelo (da Barragem do Carrapatelo à Barragem de Bagaúste) (Folhas 1 a 12)	1ª edição	Cancelada	240/24	-	-
26F14	Rio Douro – Albufeira da Régua (da Barragem de Bagaúste à Barragem da Valeira) (Folhas 1 a 11)	1ª edição	Cancelada	240/24	-	-
26F15	Rio Douro – Albufeira da Valeira (da Barragem da Valeira à Barragem do Pocinho) (Folhas 1 a 9)	1ª edição	Cancelada	240/24	-	-
26F16	Rio Douro – Albufeira do Pocinho (da Barragem do Pocinho a Barca de Alva) (Folhas 1 a 8)	1ª edição	Cancelada	240/24	-	-

Secção IV – AVISOS ESPECIAIS

NIL

Secção V – AVISOS PERMANENTES, TEMPORÁRIOS E PRELIMINARES

A informação contida nos Avisos Temporários e Preliminares deve estar anotada a lápis nas cartas náuticas e publicações náuticas enquanto estiver em vigor

* 237/24 - CARTAS ELETRÓNICAS DE NAVEGAÇÃO DO INSTITUTO HIDROGRÁFICO – CEN PT262102 – Publicação

Foi publicada pelo Instituto Hidrográfico a 2ª edição da seguinte Carta Eletrónica de Navegação:

PT262102 – Arquipélago de Cabo Verde.

CEN afetada – PT262102 [-/-]
Origem – Instituto Hidrográfico

* 238/24 - CARTAS ELETRÓNICAS DE NAVEGAÇÃO DO INSTITUTO HIDROGRÁFICO – CEN PT548501 – Publicação

Foi publicada pelo Instituto Hidrográfico a 4ª edição da seguinte Carta Eletrónica de Navegação:

PT548501 – Porto da Casa (Ilha do Corvo).

CEN afetada – PT548501 [-/-]
Origem – Instituto Hidrográfico

* 239/24 - PUBLICAÇÕES NÁUTICAS DO INSTITUTO HIDROGRÁFICO – Catálogo de Cartas e Publicações Náuticas - Correções

No Catálogo de Cartas e Publicações Náuticas, foram atualizadas as páginas 50, 51, e 161, estando uma nova versão disponível no sítio:

Loja do Navegante <https://loja.hidrografico.pt/>

PN afetada – *Catálogo de Cartas e Publicações Náuticas*
Origem – Instituto Hidrográfico

* 240/24 - PORTUGAL – PORTUGAL CONTINENTAL – COSTA OESTE Rio Douro – Cancelamento de Cartas Náuticas

Foram canceladas pelo Instituto Hidrográfico as seguintes Cartas Náuticas da Série Fluvial:

CN 26F10 – Rio Douro – Estuário (da Barra à Ponte D. Luís) (1ª Edição, junho de 2018)
CN 26F11 – Rio Douro – Estuário (da Ponte D. Luís à Barragem de Crestuma – Lever)
(Folhas 1 a 5) (1ª Edição, junho de 2018)
CN 26F12 – Rio Douro – Albufeira de Crestuma (da Barragem de Crestuma - Lever à Barragem do Carrapatelo) (Folhas 1 a 12) (1ª Edição, outubro de 2018)
CN 26F13 – Rio Douro – Albufeira do Carrapatelo (da Barragem do Carrapatelo à Barragem de Bagaúste)
(Folhas 1 a 12) (1ª Edição, outubro de 2018)
CN 26F14 – Rio Douro – Albufeira da Régua (da Barragem de Bagaúste à Barragem da Valeira)
(Folhas 1 a 11) (1ª Edição, dezembro de 2018)
CN 26F15 – Rio Douro – Albufeira da Valeira (da Barragem da Valeira à Barragem do Pocinho)
(Folhas 1 a 9) (1ª Edição, janeiro de 2019)
CN 26F16 – Rio Douro – Albufeira do Pocinho (da Barragem do Pocinho a Barca de Alva)
(Folhas 1 a 8) (1ª Edição, dezembro de 2018)

CN afetadas – 26F10 [194/18;180/19], 26F11 [195/18;181/19], 26F12 [239/18;182/19], 26F13 [240/18;183/19],
26F14 [274/18;184/19], 26F15 [101/19;101/19], 26F16 [275/18;129/19]
PN afetada – *Catálogo de Cartas e Publicações Náuticas*
Origem – Instituto Hidrográfico

*** 241/24 - ATLÂNTICO NORTE – PORTUGAL – ARQUIPÉLAGO DOS AÇORES – ILHA DE SÃO MIGUEL –
Porto de Ponta Delgada – Alterações na batimetria e sondagem**


No Plano geral (1:100 000) e no Plano A (1:10 000) da CN 46406 (INT 1890), proceder às seguintes correções (Datum S. Brás):

Inserir , por colagem, os anexos gráficos que se encontram na Secção VIII.





CN afetada – 46406 (INT 1890) [387/01;197/24]
CEN afetada – PT446406 [173/17; 176/24]
Origem – Instituto Hidrográfico

*** 242/24 - ATLÂNTICO NORTE – PORTUGAL – ARQUIPÉLAGO DOS AÇORES
Ilha do Faial e Canal do Faial - Alterações na batimetria e sondagem**

No Plano A (1:7 500) da CN 46403 (INT 1891), proceder às seguintes correções (WGS 84):

Retirar sonda 12₅ , na posição: 38°31,122'N / 028°37,183'W;
Inserir sonda 6₂ envolvida pela isobatimétrica dos 10m , na posição: 38°31,126'N / 028°37,171'W;
sonda  , na posição: 38°32,535'N / 028°36,534'W;

No Plano geral (1:50 000) da CN 46403 (INT 1891), proceder às seguintes correções (WGS 84):

Retirar sonda 27 , na posição: 38°35,80'N / 028°35,76'W;
Inserir sonda  , na posição: 38°31,12'N / 028°45,01'W;
sonda  , na posição: 38°38,23'N / 028°43,95'W;
sonda 37 , na posição: 38°39,01'N / 028°43,08'W;
sonda  , na posição: 38°36,58'N / 028°36,72'W;
sonda  , na posição: 38°36,43'N / 028°36,84'W;
sonda 16₃ , na posição: 38°35,77'N / 028°35,72'W

Corrigir a isobatimétrica dos 50m de modo a deixar a sonda 37 no interior da profundidade correspondente , na posição: 38°39,01'N / 028°43,08'W.

Inserir , por colagem, os anexos gráficos que se encontram na Secção VIII.

CN afetada – 46403 (INT 1891) [276/16;249/22]
CEN afetada – PT548504 [122/17; 235/24(T)]
Origem – Instituto Hidrográfico

*** 243/24(T) - ATLÂNTICO NORTE - PORTUGAL - PORTUGAL CONTINENTAL - COSTA OESTE -
Figueira da Foz – Dragagens**

Aviso cancelado – ANAV 1549/24

Draga "SIF R" realiza trabalhos de dragagem na barra, docas interiores, cais e canal de navegação de acesso ao porto da Figueira da Foz.

Os materiais dragados são transportados e depositados na zona delimitada pelos pontos (WGS 84):

- Ponto 1: 40° 07,60'N / 008° 52,16'W;
- Ponto 2: 40° 07,07'N / 008° 52,36'W;
- Ponto 3: 40° 07,08'N / 008° 52,47'W;
- Ponto 4: 40° 07,64'N / 008° 52,31'W.

Toda a navegação deve manter resguardo de segurança.

CN afetada – 26404 (INT 1873) [101/14; 299/23]
CEN afetada – PT426404 [230/14; 140/24(T)]
Origem – Capitania do Porto da Figueira da Foz

*** 244/24(T) - ATLÂNTICO NORTE - PORTUGAL - PORTUGAL CONTINENTAL - COSTA OESTE -
Figueira da Foz – Farolim apagado**

Farolim Confluência, posição 40°08,70'N / 008°51,41'W (WGS 84), apagado.

CN afetada – 26404 (INT 1873) [101/14; 299/23]
CEN afetada – PT528507 [364/21; 208/24(T)]
PN afetada – *Lista de Luzes, Boias, Balizas e Sinais de Nevoeiro, Vol I* [115 (D-2069.8)]
Origem – Capitania do Porto da Figueira da Foz

*** 245/24(T) - ATLÂNTICO NORTE - PORTUGAL - PORTUGAL CONTINENTAL - COSTA OESTE -
Ericeira – Farolim provisório**

A substituir o Farolim Molhe foi colocado, provisoriamente, um farolim na posição 38°57,80'N / 009°25,40'W (WGS 84), com as seguintes características: poste com faixas brancas e vermelhas, Fl(3) R.12s.3M (Lt 0,5s; Ec 2,5s, Lt 0,5s; Ec 2,5s, Lt 0,5s; Ec 5,5s).

CN afetada – 27504 [382/10; 221/24]
CEN afetada – PT528M04 [346/12; 142/21(T)]
Origem – Capitania do Porto de Cascais

*** 246/24(T) - ATLÂNTICO NORTE – PORTUGAL – PORTUGAL CONTINENTAL – COSTA SUL –
Faro – Praia do Garrão - Estabelecimento de circuitos marítimos**

Aviso cancelado – ANAV 1505/24

Foram estabelecidos dois circuitos marítimos para motas de água durante o período compreendido entre as 09:30 e as 19:30, horas locais.

Estes circuitos encontram-se assinalados, cada um deles, com quatro boias amarelas, fundeadas nas seguintes posições (WGS 84):

Circuito 1:

- Boia 1: 37°02,211'N / 008°03,203'W;
- Boia 2: 37°02,126'N / 008°03,074'W;
- Boia 3: 37°02,106'N / 008°03,097'W;
- Boia 4: 37°02,191'N / 008°03,232'W.

Circuito 2:

- Boia 1: 37°02,400'N / 008°03,483'W;
- Boia 2: 37°02,233'N / 008°03,250'W;
- Boia 3: 37°02,100'N / 008°03,317'W;
- Boia 4: 37°02,267'N / 008°03,633'W.

A navegação que demandar aquela zona deverá dar devido resguardo.

CN afetadas – 24206 (INT 1818) [101/07; 130/24], 24P06 [373/06; 130/24], 25R12 [231/06; 239/22]
CEN afetada – PT324206 [192/22; 230/24(T)]
Origem – Capitania do Porto de Faro

*** 247/24(T) - ATLÂNTICO NORTE – PORTUGAL CONTINENTAL – COSTA SUL –
Vila Real de Santo António – Sondas mínimas**

Detetadas sondas mínimas no interior do canal.

Ler duas colunas sonda/posição (WGS 84):

3,6m posição 37°11,258'N / 007°24,634'W;
4,0m posição 37°11,310'N / 007°24,651'W;
4,3m posição 37°12,876'N / 007°24,696'W;
3,8m posição 37°14,145'N / 007°25,055'W.

Constitui perigo para a navegação.

CN afetada – 26312 [238/18; 333/22]
CEN afetada – PT526312 [179/18; 234/24(T)]
Origem – Instituto Hidrográfico

*** 248/24(T) - ATLÂNTICO NORTE – PORTUGAL CONTINENTAL – COSTA SUL –
Vila Real de Santo António – Boia fora da posição**

Boia Nº 9 foi deslocada para a posição 37°11,974'N / 007°24,586'W (WGS 84).

CN afetada – 26312 [238/18; 333/22]
CEN afetada – PT526312 [179/18; 247/24(T)]
PN afetada – *Lista de Luzes, Boias, Balizas e Sinais de Nevoeiro, Vol. I [596.9]*
Origem – Instituto Hidrográfico

*** 249/24(T) - ATLÂNTICO NORTE – PORTUGAL – ARQUIPÉLAGO DOS AÇORES – ILHA SÃO JORGE
Porto da Calheta – Viveiro estabelecido**

Aviso cancelado – ANAV 1446/24

Viveiro estabelecido na posição 38°36,048'N / 028°00,542'W (WGS 84) identificado com número de registo e nome da embarcação, sinalizado com refletor radar e luz branca.

CN afetadas – 46201 [343/12;198/24], 47501 [383/10;106/23]

CEN afetada – PT548M03 [304/11; 263/17(T)]

Origem – Capitania do Porto da Horta

*** 250/24(T) - ATLÂNTICO NORTE – PORTUGAL – ARQUIPÉLAGO DOS AÇORES – ILHA GRACIOSA
Vila da Praia – Farolim apagado**

Aviso cancelado – ANAV 1463/24

Farolim Cais da Negra, posição 39°03,17'N / 027°58,16'W (WGS 84), apagado.

CN afetada – 46404 [101/11;147/16]

CEN afetada – PT548507 [273/11; 358/21(T)]

PN afetada – *Lista de Luzes, Boias, Balizas e Sinais de Nevoeiro, Vol I* [811.6 (D-2672.4)]

Origem – Capitania do Porto de Angra de Heroísmo

*** 251/24(P) - PUBLICAÇÕES NÁUTICAS DO INSTITUTO HIDROGRÁFICO
Lista de Radioajudas e Serviços, Vol I - Correções**

O sinal diferencial do sistema global de posicionamento (DGPS) vai ser descontinuado em Portugal Continental e arquipélagos da Madeira e Açores. Este aviso serve para informar sobre o término do serviço diferencial em toda a costa portuguesa, onde foram desativadas as estações do Cabo Carvoeiro, Sagres, Horta e Porto Santo.

A publicação Lista de Radioajudas e Serviços Vol.I–Portugal irá brevemente ser atualizada com esta informação.

PN afetada – *Lista de Radioajudas e Serviços, Vol I, 6ª Edição, 2013*

Origem – Instituto Hidrográfico

Secção VI – TABELA DE AVISOS CANCELADOS

AVISOS CANCELADOS

AVISOS	GRUPO	LOCAL E ASSUNTO	CN	CEN	LISTA DE LUZES
ANAV 1549/24	-	Figueira da Foz – Dragagens	26404	PT426404	-
ANAV 1505/24	-	Faro – Praia do Garrão - Estabelecimento de circuitos marítimos	24206, 24P06, 25R12	PT324206	-
ANAV 1446/24	-	Porto da Calheta – Viveiro estabelecido	46201, 47501	PT446201, PT548M03	-
ANAV 1463/24	-	Vila da Praia – Farolim Cais da Negra apagado	46404	PT548507	811.6
ANAV 1453/24	-	Ponta Delgada – Boia BOND 2	46406	PT343103, PT446406	718.8
AN 266/23(T)	Anual	Ponta Delgada – Boia BOND 2 à deriva	46406	PT343103, PT446406	718.8

Secção VII – CORREÇÕES ÀS PUBLICAÇÕES NÁUTICAS

NIL

Secção VIII – CORREÇÕES ÀS CARTAS NÁUTICAS

Anexo gráfico

AN 241/24

Inserir por colagem na

CN 46406 (INT 1890)

26°W

37°

30' N

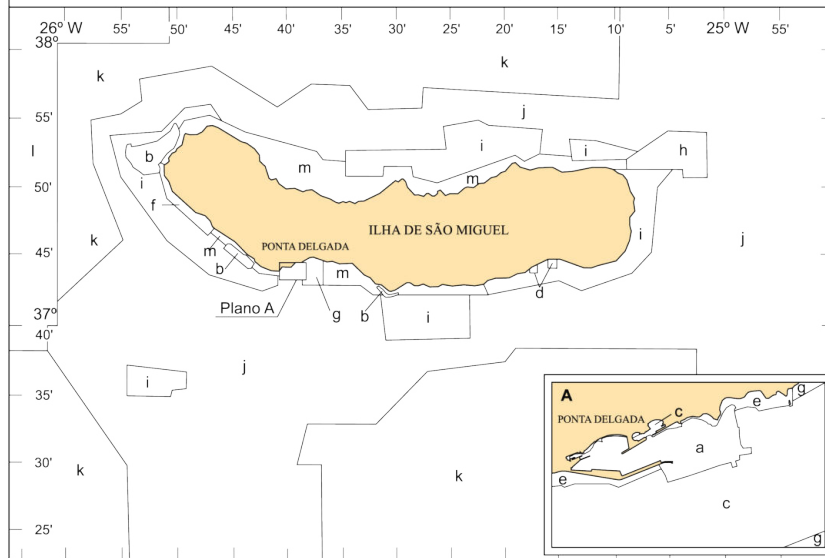
DIAGRAMA DE COMPILAÇÃO (SOURCES)

IHPT Surveys

a	2023	Multibeam (full coverage - Order 1a)	h	1992	1:12 500
b	2017	Multibeam (full coverage - Order 1a)	i	1979-92	1:50 000
c	2008	Multibeam (full coverage - Order 1a)	j	1979-92	1:100 000
d	1999	1:1 000	k	1979-83	1:200 000
e	1999	1:5 000	l	1997	GEBCO
f	1989-94	1:5 000	m	1939	Leadline
g	1978	1:5 000			

Nota: Nas áreas **g** e **h** as sondas representadas por algarismos não inclinados têm origem em levantamentos hidrográficos de 1939.

Note: Inside areas **g** and **h** depths in upright figures are from hydrographic surveys of 1939.

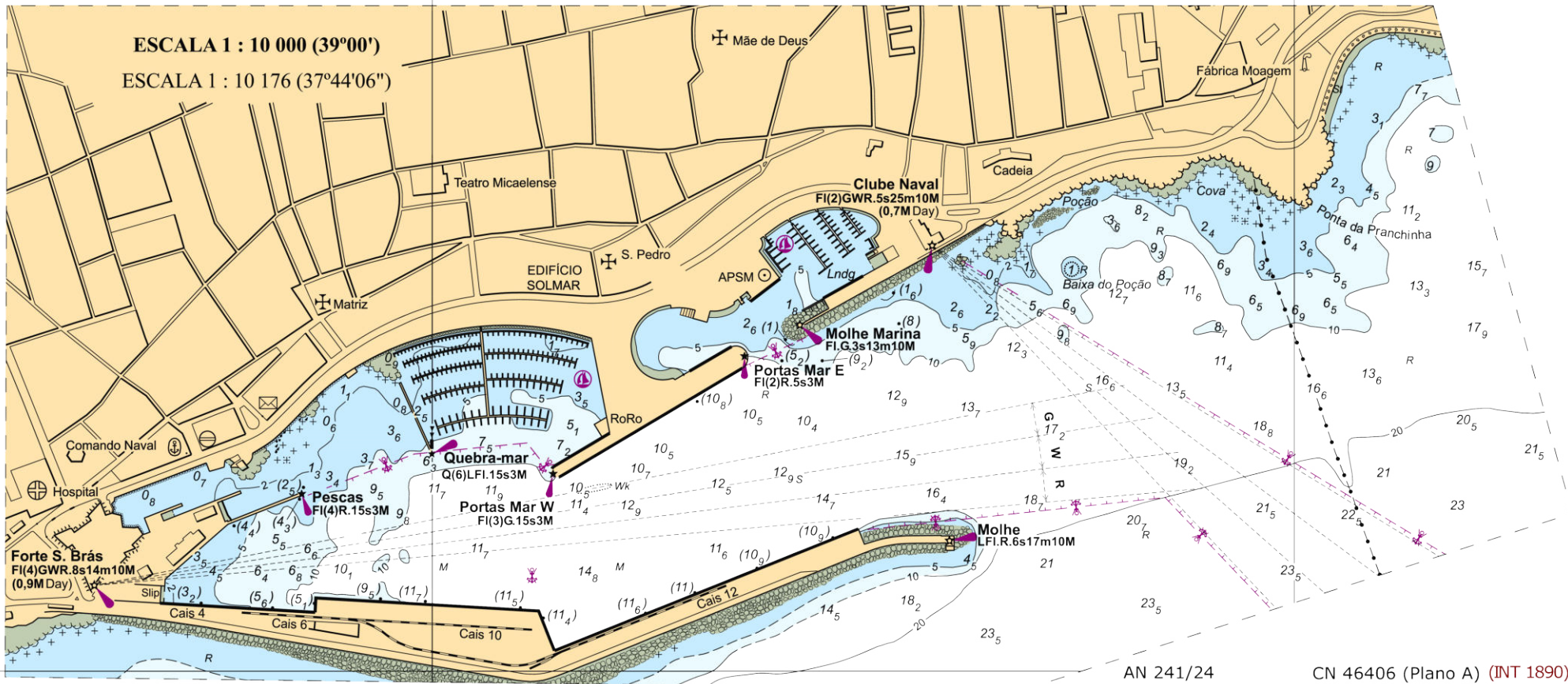


25°40' W

25°39' W

ESCALA 1 : 10 000 (39°00')

ESCALA 1 : 10 176 (37°44'06")



37°
44' N

AN 241/24

CN 46406 (Plano A) (INT 1890)

Secção VIII – CORREÇÕES ÀS CARTAS NÁUTICAS

Anexo gráfico

AN 242/24

Inserir por colagem na

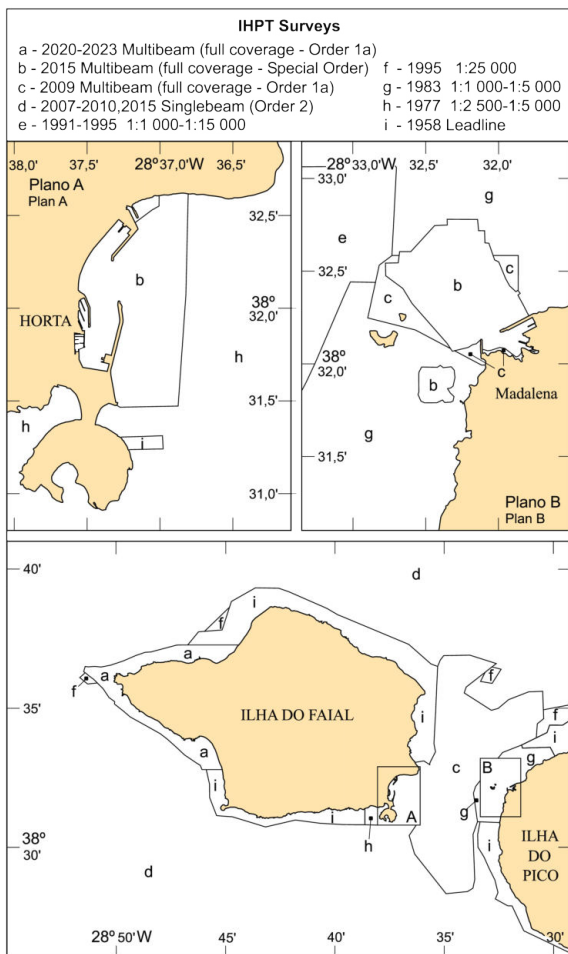
CN 46403 (INT 1891)

28° 50' W

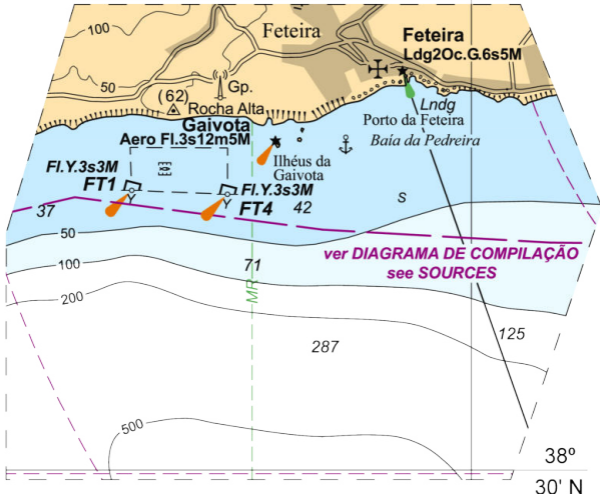
721

38°
30' W

DIAGRAMA DE COMPILAÇÃO (SOURCES)



28° 40' W

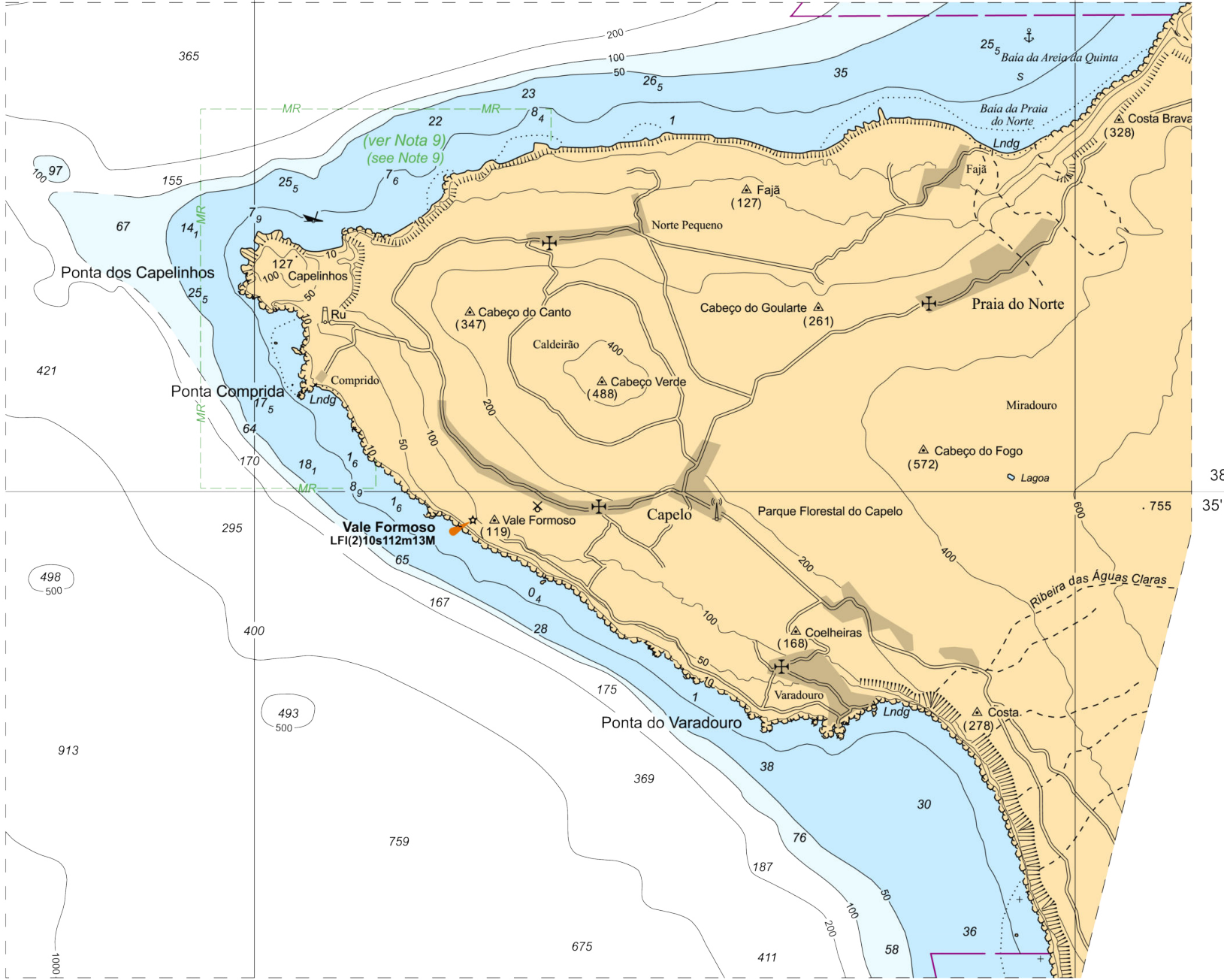


AN 242/24

CN 46403 (INT 1891)

28°50' W

28°45' W



Secção IX – CARTAS NÁUTICAS DO I. H. – Atualização

PORTUGAL CONTINENTAL

Nº	EDIÇÃO	REIMP.	AN – GRUPO Nº – DATA
21101	4ºABR02	FEV 12	216/24 – 06/24 – 30JUN
23202	1ºABR01	MAI 12	309/22 – 10/22 – 31OUT
23203	4ºSET06		217/24 – 06/24 – 30JUN
23204	2ºJAN02	FEV 10	261/22 – 08/22 – 31AGO
24201	2ºJUN07		152/23 – 04/23 – 30 ABR
24202	3ºDEZ11		176/22 – 04/22 – 30ABR
24203	2ºABR12		218/24 – 06/24 – 30JUN
24204	2ºJUN05		219/24 – 06/24 – 30JUN
24205	2ºJUN05		129/24 – 02/24 – 29FEV
24206	3ºJAN07		130/24 – 02/24 – 29FEV
26302	2ºFEV14		314/21 – 10/21 – 31OUT
26303	9ºMAI12		220/24 – 06/24 – 30JUN
26304	8ºMAI12		245/23 – 10/23 – 30OUT
26305	6ºMAI13		245/23 – 10/23 – 31OUT
26306	5ºDEZ08		268/21 – 08/21 – 31AGO
26307	4ºOUT11		332/22 – 12/22 – 31DEZ
26308	5ºMAR23		195/24 – 05/24 – 31MAI
26309	4ºMAR23		301/23 – 12/23 – 31DEZ
26310	5ºDEZ14		131/24 – 02/24 – 29FEV
26311	3ºMAI22		104/24 – 01/24 – 31JAN
26312	4ºOUT18		333/22 – 12/22 – 31DEZ
26401	2ºFEV15		200/22 – 05/22 – 31MAI
26402	4ºJUL18		243/23 – 10/23 – 31OUT
26403	2ºMAI09		171/22 – 04/22 – 30ABR
26404	2ºJAN14		299/23 – 12/23 – 31DEZ
26405	2ºJUL08		226/24 – 06/24 – 30JUN
26407	2ºJAN16		321/22 – 11/22 – 30NOV
26408	4ºJAN21		201/22 – 05/22 – 31MAI
26409	2ºMAR22		103/24 – 01/24 – 31JAN
26410	1ºABR14		225/24 – 06/24 – 30JUN
27502	1ºJUL99	SET 12	132/24 – 02/24 – 29FEV
27503	1ºDEZ09		174/24 – 04/24 – 30ABR
27504	1ºDEZ10		221/24 – 06/24 – 30JUN

ARQUIPÉLAGO DA MADEIRA

Nº	EDIÇÃO	REIMP.	AN – GRUPO Nº – DATA
33101	1ºNOV03	MAI 12	152/24 – 03/24 – 31MAR
36201	1ºDEZ02	JUL 12	107/22 – 01/22 – 31JAN
36401	1ºFEV01	DEZ 12	108/22 – 01/22 – 31JAN
36402	2ºOUT07		226/23 – 09/23 – 30SET
36403	1ºMAR08		109/22 – 01/22 – 31JAN
36406	1ºSET10		179/21 – 04/21 – 30ABR
36407	1ºJUN10		227/21 – 06/21 – 30JUN
37501	1ºOUT07		247/23 – 10/23 – 31OUT

CARTAS MILITARES

Nº	EDIÇÃO	REIMP.	AN – GRUPO Nº – DATA
26M01	4ºMAR22		223/24 – 06/24 – 30JUN
27M01	4ºSET14		246/23 – 10/23 – 31OUT

ARQUIPÉLAGO DOS AÇORES

Nº	EDIÇÃO	REIMP.	AN – GRUPO Nº – DATA
41101	3ºJUN00	JUN 11	196/24 – 05/24 – 31MAI
43101	2ºAGO11		179/23 – 06/23 – 30JUN
43102	3ºJAN13		334/22 – 12/22 – 31DEZ
43103	3ºDEZ11		155/23 – 04/23 – 30ABR
46201	2ºNOV12		198/24 – 05/24 – 31MAI
46401	2ºDEZ23		291/23 – 12/23 – 31DEZ
46403	2ºNOV16		242/24 – 07/24 – 31JUL
46404	1ºJAN11		147/16 – 02/16 – 29FEV
46405	1ºMAR01	NOV 12	134/24 – 02/24 – 29FEV
46406	1ºAGO01	JUL 12	241/24 – 07/24 – 31JUL
46407	2ºSET15		175/24 – 04/24 – 30ABR
47501	1ºDEZ10		106/23 – 01/23 – 31JAN
47502	1ºNOV10		260/14 – 08/14 – 31AGO

CARTAS GERAIS

Nº	EDIÇÃO	REIMP.	AN – GRUPO Nº – DATA
1003	1ºABR72		346/21 – 11/21 – 30NOV
1004	1ºJUL70		346/21 – 11/21 – 30NOV
1005	1ºMAR68	JAN 74	253/18 – 11/18 – 30NOV
11101	3ºOUT22		215/24 – 06/24 – 30JUN
61101	2ºDEZ22		222/24 – 06/24 – 30JUN

CARTAS DE APOIO À PESCA

Nº	EDIÇÃO	REIMP.	AN – GRUPO Nº – DATA
24P01	1ºJUL07		152/23 – 04/23 – 30ABR
24P02	1ºDEZ11		176/22 – 04/22 – 30ABR
24P03	1ºJAN12		218/24 – 06/24 – 30JUN
24P04	2ºJUN05		219/24 – 06/24 – 30JUN
24P05	2ºJUN05		129/24 – 02/24 – 29FEV
24P06	2ºNOV06		130/24 – 02/24 – 29FEV

CARTAS FLUVIAIS

Nº	EDIÇÃO	REIMP.	AN – GRUPO Nº – DATA
26F21	1ºJUL21		236/21 – 07/21 – 31JUL
26F22	1ºJUL21		237/21 – 07/21 – 31JUL

REPÚBLICA DE S. TOMÉ E PRÍNCIPE

CARTAS DE RECREIO

N.º	EDIÇÃO	REIMP.	AN – GRUPO N.º – DATA
25R01	2ªJAN09		309/22 – 10/22 – 31OUT
25R02	2ªJAN09		152/23 – 04/23 – 30ABR
25R03	2ªJAN09		176/22 – 04/22 – 30ABR
25R04	2ªSET08		260/21 – 08/21 – 31AGO
25R05	2ªSET08		227/24 – 06/24 – 30JUN
25R06	2ªJAN08		169/22 – 04/22 – 30ABR
25R07	2ªJUL06		224/24 – 06/24 – 30JUN
25R08	2ªJAN08		321/22 – 11/22 – 30NOV
25R09	3ªJAN08		210/22 – 05/22 – 31MAI
25R10	2ªJUL06		104/22 – 01/22 – 31JAN
25R11	3ªJAN08		130/24 – 02/24 – 29FEV
25R12	2ªMAI06		239/22 – 07/22 – 31JUL

Nº	EDIÇÃO	REIMP.	AN – GRUPO Nº – DATA
321	1ª FEV67	SET90	201/24 – 05/24 – 31MAI
322	1ª FEV66	JUN93	272/23 – 11/23 – 30NOV
323	2ª MAR95		115/06 – 02/06 – 20JAN
394	1ª 1958		115/06 – 02/06 – 20JAN
395	1ª FEV66	SET70	115/06 – 02/06 – 20JAN
397	1ª DEZ61	JUL70	115/06 – 02/06 – 20JAN
398	1ª MAI66	AGO70	115/06 – 02/06 – 20JAN
66420	1ªMAI15		239/17 – 10/17 – 15NOV

REPÚBLICA DE CABO VERDE

Nº	EDIÇÃO	REIMP.	AN – GRUPO Nº – DATA
208	1ª FEV71	JUN87	115/06 – 02/06 – 20JAN
209	1ª FEV71	DEZ92	115/06 – 02/06 – 20JAN
62102	1ªNOV20		200/24 – 05/24 – 31MAI
63203	1ªMAI24		188/24 – 05/24 – 31MAI
64201	1ª JUL19		127/21 – 02/21 – 28FEV
66401	1ª NOV17		224/21 – 06/21 – 30JUN
66402	2ª JUL19		315/21 – 10/21 – 31OUT
67501	1ª JUL11		240/17 – 10/17 – 15NOV
67502	1ª MAR12		177/17 – 05/17 – 31MAI
67503	1ª JUN09		189/17 – 06/17 – 30JUN

REPÚBLICA DA GUINÉ-BISSAU

Nº	EDIÇÃO	REIMP.	AN – GRUPO Nº – DATA
216	1ª 1951		411/98 – 22/98 – 30NOV
218	1ª FEV62	OUT82	335/22 – 12/22 – 31DEZ
220	1ª JUN65	OUT82	411/98 – 22/98 – 30NOV
222	1ª AGO68	JAN83	336/22 – 12/22 – 31DEZ
223	2ª JUL82	DEZ86	337/22 – 12/22 – 31DEZ
281	1ª 1950		411/98 – 22/98 – 30NOV
282	1ª 1951		411/98 – 22/98 – 30NOV
283	1ª JAN52		411/98 – 22/98 – 30NOV
284	1ª SET54		411/98 – 22/98 – 30NOV
285-A	1ª JUL55		411/98 – 22/98 – 30NOV
285-B	1ª JUL56		411/98 – 22/98 – 30NOV
285-C	1ª JUL57		411/98 – 22/98 – 30NOV
287	1ª MAR62	SET82	411/98 – 22/98 – 30NOV
288	1ª 1959		411/98 – 22/98 – 30NOV
289	1ª SET56		411/98 – 22/98 – 30NOV
290	1ª JUN68	SET82	411/98 – 22/98 – 30NOV
291	1ª ABR68	SET82	411/98 – 22/98 – 30NOV
292	2ª 1967	SET82	411/98 – 22/98 – 30NOV
63210	1ª OUT22		155/24 – 03/24 – 31MAR
66310	1ªOUT19		156/24 – 03/24 – 31MAR

REPÚBLICA DE ANGOLA

Nº	EDIÇÃO	REIMP.	AN – GRUPO Nº – DATA
332	1ª JUN72	AGO91	115/06 – 02/06 – 20JAN
332-A	1ª MAI68	AGO91	115/06 – 02/06 – 20JAN
333	1ª JUL73		115/06 – 02/06 – 20JAN
333-A	1ª SET72		115/06 – 02/06 – 20JAN
334	1ª NOV75		115/06 – 02/06 – 20JAN
334-A	1ª SET72		115/06 – 02/06 – 20JAN
334-B	1ª ABR73		115/06 – 02/06 – 20JAN
334C	1ªAGO73		115/06 – 02/06 – 20JAN
341	1ª JUN64	MAR92	109/24 – 01/24 – 31JAN
342	2ª ABR72		115/06 – 02/06 – 20JAN
343	1ª ABR64	MAR92	110/24 – 01/24 – 31JAN
351	1ª FEV55		115/06 – 02/06 – 20JAN
352	2ª 1968	JUN70	115/06 – 02/06 – 20JAN
353	3ª 1962	JAN75	115/06 – 02/06 – 20JAN
355	1ª FEV55		115/06 – 02/06 – 20JAN
356	1ª FEV55		115/06 – 02/06 – 20JAN
357	2ª ABR66	JUN70	115/06 – 02/06 – 20JAN
358	1ª FEV55		115/06 – 02/06 – 20JAN
359	1ª JAN54		115/06 – 02/06 – 20JAN
363	2ª DEZ74		115/06 – 02/06 – 20JAN
365	2ª 1972	OUT91	115/06 – 02/06 – 20JAN
366	2ª NOV75		115/06 – 02/06 – 20JAN
367	2ª NOV75		115/06 – 02/06 – 20JAN
369	4ª MAI74	MAR87	115/06 – 02/06 – 20JAN
370	2ª MAR72		115/06 – 02/06 – 20JAN
372	1ª OUT71		115/06 – 02/06 – 20JAN
373	2ª SET74		115/06 – 02/06 – 20JAN
374	2ª 1950		115/06 – 02/06 – 20JAN
375	2ª NOV75		115/06 – 02/06 – 20JAN
376	1ª MAI41		115/06 – 02/06 – 20JAN
377	1ª SET74		115/06 – 02/06 – 20JAN
380	1ª SET42		115/06 – 02/06 – 20JAN
383	3ª 1968	1970	115/06 – 02/06 – 20JAN
383-A	1ª MAI68	JUN70	115/06 – 02/06 – 20JAN
384	2ª SET72	OUT91	115/06 – 02/06 – 20JAN
385	1ª 1945		115/06 – 02/06 – 20JAN
386	1ª DEZ62	JUL70	115/06 – 02/06 – 20JAN
387	1ª MAI60		115/06 – 02/06 – 20JAN
16303	1ª JUN22		202/24 – 05/24 – 31MAI
72101	3ª.SET23		203/24 – 05/24 – 31MAI
72102	2ª.MAR21		106/24 – 01/24 – 31JAN
73201	3ª.SET23		204/24 – 05/24 – 31MAI
73202	3ª.SET23		158/24 – 03/24 – 31MAR
73203	2ª.MAR21		148/21 – 03/21 – 31MAR
73204	2ª.MAR21		149/21 – 03/21 – 31MAR
73205	2ª.MAR21		150/21 – 03/21 – 31MAR

REPÚBLICA DE MOÇAMBIQUE

Nº	EDIÇÃO	REIMP.	AN – GRUPO Nº – DATA
415	2ª JUL73	NOV85	115/06 – 02/06 – 20JAN
416	2ª OUT73	NOV85	115/06 – 02/06 – 20JAN
417	3ª MAR74	JAN83	115/06 – 02/06 – 20JAN
423	2ª MAI75		115/06 – 02/06 – 20JAN
429	1ª MAR65	FEV86	115/06 – 02/06 – 20JAN
430	1ª JAN65	SET87	115/06 – 02/06 – 20JAN
431	1ª JAN71	NOV88	115/06 – 02/06 – 20JAN
432	1ª OUT71	MAR87	115/06 – 02/06 – 20JAN
435	1ª MAI75		115/06 – 02/06 – 20JAN
436	1ª MOAI75		115/06 – 02/06 – 20JAN
437	1ª JAN66	MAR84	115/06 – 02/06 – 20JAN
438	1ª AGO63	OUT82	115/06 – 02/06 – 20JAN
440	1ª DEZ63	NOV88	115/06 – 02/06 – 20JAN
445	1ª DEZ60	JAN71	115/06 – 02/06 – 20JAN
446	1ª ABR60	FEV71	115/06 – 02/06 – 20JAN
447	1ª DEZ60	FEV71	115/06 – 02/06 – 20JAN
448	1ª DEZ60	AGO86	115/06 – 02/06 – 20JAN
449	1ª FEV61	FEV86	115/06 – 02/06 – 20JAN
451	1ª NOV74		115/06 – 02/06 – 20JAN
451-A	1ª SET72		115/06 – 02/06 – 20JAN
451-B	1ª JUN72		115/06 – 02/06 – 20JAN
453	2ª JAN74		115/06 – 02/06 – 20JAN
455	2ª MAR65	JUL70	316/08– 11/08 – 30NOV
456	1ª 1940		115/06 – 02/06 – 20JAN
471	2ª MAI75	NOV88	115/06 – 02/06 – 20JAN
476	4ª AGO84		115/06 – 02/06 – 20JAN
482	3ª JUN64	OUT82	115/06 – 02/06 – 20JAN
484	2ª AGO91		115/06 – 02/06 – 20JAN
486	2ª JUL64		115/06 – 02/06 – 20JAN
492	2ª ABR61		115/06 – 02/06 – 20JAN
493	2ª JUN65	JUN70	115/06 – 02/06 – 20JAN
495	3ª NOV72	MAI84	115/06 – 02/06 – 20JAN
496	2ª MAI60		115/06 – 02/06 – 20JAN

Secção X – CARTAS ELETRÓNICAS DE NAVEGAÇÃO DO I. H. – Atualização

PORTUGAL CONTINENTAL

CEN	EDIÇÃO	UPDATE	CN EQUIVALENTE	AN – GRUPO N ° – DATA
PT111101.000	8ªABR24	002	11101 - 2ªed. - 2012	215/24 - 06/24 - 30JUN
PT221101.000	4ªNOV21	021	21101 - 4ªed. - 2002	228/24(T) - 06/24 - 30JUN
PT324201.000	7ªNOV21	022	24201 - 2ªed. - 2007	230/24(T) - 06/24 - 30JUN
PT324202.000	6ªSET14	015	24202 - 3ªed. - 2011	(av. cancelado GR03/24)
PT324203.000	4ªFEV13	032	24203 - 2ªed. - 2012	(av. cancelado GR04/24)
PT324204.000	6ªDEZ21	011	24204 - 2ªed. - 2005	219/24 - 06/24 - 30JUN
PT324205.000	6ªOUT18	031	24205 - 2ªed. - 2005	(av. cancelado GR04/24)
PT324206.000	8ªMAI22	016	24206 - 3ªed. - 2007	246/24(T) - 07/24 - 31JUL
PT426401.000	4ªMAI22	000	26401 - 2ªed. - 2015	193/22 - 05/22 - 31MAI
PT426402.000	5ªJUN15	028	26402 - 3ªed. - 2014	230/24(T) - 06/24 - 30JUN
PT426403.000	3ªAGO23	005	26403 - 2ªed. - 2009	(av. cancelado GR06/24)
PT426404.000	2ªJUN14	016	26404 - 2ªed. - 2014	243/24(T) - 07/24 - 31JUL
PT426405.000	2ªJUL18	013	26405 - 2ªed. - 2008	(av. cancelado GR04/24)
PT426407.000	3ªJUL16	021	26407 - 2ªed. - 2016	162/24(T) - 03/24 - 31MAR
PT426408.000	6ªMAR21	011	26408 - 4ªed. - 2021	(av. cancelado GR04/24)
PT526302.000	2ªJUN14	004	26302 - 2ªed. - 2014	314/21 - 10/21 - 31OUT
PT526303.000	10ªFEV24	001	26303 - 10ªed. - 2024	220/24 - 06/24 - 30JUN
PT526304.000	6ªDEZ14	034	26304 - 8ªed. - 2012	(av. cancelado GR05/24)
PT526305.000	6ª JAN14	020	26305 - 6ªed. - 2013	166/23 - 05/23 - 31MAI
PT526306.000	6ª NOV21	000	26306 - 5ªed. - 2008	363/21 - 12/21 - 31DEZ
PT526307.000	4ªMAI21	002	26307 - 4ªed. - 2011	332/22 - 12/22 - 31DEZ
PT526308.000	6ªDEZ22	009	26308 - 5ªed. - 2023	195/24 - 05/24 - 31MAI
PT526309.000	4ªDEZ22	007	26309 - 4ªed. - 2023	301/23 - 12/23 - 31DEZ
PT526310.000	6ªSET23	003	26310 - 5ªed. - 2014	(av. cancelado GR03/24)
PT526311.000	7ªABR24	000	26311 - 3ªed. - 2022	172/24 - 04/24 - 30ABR
PT526312.000	4ªMAI18	008	26312 - 4ªed. - 2017	248/24(T) - 07/24 - 31JUL
PT528409.000	1ªMAI22	002	26409 - 2ªed. - 2022	298/23 - 12/23 - 31DEZ
PT528501.000	3ªOUT15	016	26401 - 2ªed. - 2015	(av. cancelado GR05/23)
PT528503.000	2ªJUN21	009	26410 - 1ªed. - 2014	277/23(T) - 11/23 - 30NOV
PT528505.000	6ªJUN15	034	26402 - 3ªed. - 2014	177/24(T) - 04/24 - 30ABR
PT528506.000	3ªDEZ23	004	26403 - 2ªed. - 2009	(av. cancelado GR06/24)
PT528507.000	3ªDEZ21	007	26404 - 2ªed. - 2014	208/24(T) - 05/24 - 31MAI
PT528510.000	4ªFEV22	003	26405 - 2ªed. - 2008	226/24 - 06/24 - 30JUN
PT528513.000	4ªJUL16	015	26407 - 2ªed. - 2016	(av. cancelado GR02/24)
PT528514.000	8ªABR24	001	26408 - 4ªed. - 2021	NIL
PT528515.000	1ªOUT07	011	27502 - 1ªed. - 1999	(av. cancelado GR10/23)
PT528516.000	2ªABR22	004	27502 - 1ªed. - 1999	165/24(T) - 03/24 - 31MAR
PT528517.000	2ªAGO23	001	27503 - 1ªed. - 2009	133/24 - 02/24 - 29FEV
PT528518.000	1ªFEV10	016	27503 - 1ªed. - 2009	232/24(T) - 06/24 - 30JUN
PT528519.000	1ªOUT17	004	27503 - 1ªed. - 2009	148/23(T) - 03/23 - 31MAR

ARQUIPÉLAGO DA MADEIRA

CEN	EDIÇÃO	UPDATE	CN EQUIVALENTE	AN – GRUPO N ° – DATA
PT233101.000	3ªMAI14	006	33101 - 1ªed. - 2003	152/24 - 03/24 - 31MAR
PT336201.000	4ªMAI18	013	36201 - 1ªed. - 2002	313/23(T) - 12/23 - 31DEZ
PT336407.000	1ªSET10	005	36407 - 1ªed. - 2010	227/21 - 06/21 - 30JUN
PT436401.000	3ªNOV11	015	36401 - 1ªed. - 2001	108/22 - 01/22 - 31JAN
PT436402.000	5ªABR20	008	36402 - 2ªed. - 2007	313/23(T) - 12/23 - 31DEZ
PT436403.000	2ªMAI21	013	36403 - 1ªed. - 2008	210/24(T) - 05/24 - 31MAI
PT436406.000	2ªFEV11	014	36406 - 1ªed. - 2010	369/21 - 12/21 - 31DEZ
PT538501.000	3ªSET17	005	36401 - 1ªed. - 2001	(av. cancelado GR10/23)
PT538502.000	1ªMAR08	001	37501 - 1ªed. - 2007	190/11 - 03/11 - 31MAR
PT538503.000	1ªJAN08	000	37501 - 1ªed. - 2007	123/08 - 02/08 - 29FEV
PT538504.000	4ªDEZ23	000	37501 - 1ªed. - 2007	293/23 - 12/23 - 31DEZ
PT538505.000	1ªMAI08	012	36403 - 1ªed. - 2008	109/22 - 01/22 - 31JAN
PT538506.000	3ªMAI20	005	36402 - 2ªed. - 2007	(av. cancelado GR11/23)

ARQUIPÉLAGO DOS AÇORES

CEN	EDIÇÃO	UPDATE	CN EQUIVALENTE	AN – GRUPO N° – DATA
PT241101.000	3ºDEZ21	007	41101 - 3ªed. - 2000	236/24(T) – 06/24 – 30JUN
PT343101.000	3ºJAN12	014	43101 - 2ªed. - 2011	236/24(T) – 06/24 – 30JUN
PT343102.000	5ºSET22	005	43102 - 3ªed. - 2013	(av. cancelado GR02/24)
PT343103.000	4ºNOV21	003	43103 - 2ªed. - 1999	196/24 – 05/24 – 31MAI
PT446201.000	3ºSET13	020	46201 - 2ªed. - 2012	198/24 – 05/24 – 31MAI
PT446401.000	4ºOUT18	014	46401 - 1ªed. - 2002	236/24(T) – 06/24 – 30JUN
PT446403.000	3ºMAR17	018	46403 - 2ªed. - 2016	235/24(T) – 06/24 – 30JUN
PT446404.000	2ª JUL11	008	46404 – 1ªed. - 2011	271/17(T) – 12/17 – 31DEZ
PT446405.000	3ºDEZ22	002	46405 - 1ªed. - 2001	134/24 – 02/24 – 29FEV
PT446406.000	2ºMAI17	016	46406 - 1ªed. - 2001	241/24 – 07/24 – 31JUL
PT446407.000	2ºJAN16	010	46407 - 2ªed. - 2015	196/24 – 05/24 – 31MAI
PT548501.000	3ºJUN19	001	46401 - 1ªed. - 2002	192/19 – 08/19 – 31AGO
PT548502.000	3ºJUN19	002	46401 - 1ªed. - 2002	180/22 – 04/22 – 30ABR
PT548503.000	4ºABR24	000	46401 - 1ªed. - 2002	173/24 – 04/24 – 30ABR
PT548504.000	3ºFEV17	005	46403 - 2ªed. - 2016	242/24 – 07/24 – 31JUL
PT548505.000	3ºNOV16	012	46403 - 2ªed. - 2016	(av. cancelado GR02/23)
PT548507.000	2ª JUN11	021	46404 – 1ªed. - 2011	(av. cancelado GR10/22)
PT548509.000	3ºJUN21	000	47501 – 1ªed. - 2010	208/21 – 06/21 – 30JUN
PT548513.000	1ª DEZ10	003	47501 – 1ªed. - 2010	106/23 – 01/23 – 31JAN
PT548514.000	4ºAGO23	001	46405 - 1ªed. - 2001	315/23(T) – 12/23 – 31DEZ
PT548515.000	5ºMAR15	007	46405 - 1ªed. - 2001	(av. cancelado GR11/23)
PT548519.000	4ºSET09	014	46406 - 1ªed. - 2001	217/23(T) – 08/23 – 31AGO
PT548522.000	2ºJAN16	000	46407 - 2ªed. - 2015	126/16 – 02/16 – 29FEV
PT548523.000	2ºJAN16	000	46407 - 2ªed. - 2015	127/16 – 02/16 – 29FEV
PT548524.000	3ºABR16	008	46407 - 2ªed. - 2015	184/24(T) – 04/24 – 30ABR

CARTAS MILITARES

CEN	EDIÇÃO	UPDATE	CN EQUIVALENTE	AN – GRUPO N° – DATA
PT436M01.000	1ºSET10	005	36407 - 1ªed. - 2010	227/21 – 06/21 – 30JUN
PT436M02.000	1ºSET10	001	36407 - 1ªed. - 2010	265/13 – 08/13 – 31AGO
PT528M03.000	1ºJUN11	003	27504 - 1ªed. - 2010	177/22 – 04/22 – 30ABR
PT528M04.000	1ºNOV12	011	27504 - 1ªed. - 2010	245/24(T) – 07/24 – 31JUL
PT538M01.000	1ºMAR11	000	36406 – 1ªed. - 2010	275/11 – 07/11 – 31JUL
PT548M01.000	1ºJUN11	001	46404 – 1ªed. - 2011	390/12 – 12/12 – 31DEZ
PT548M02.000	1ºJUL11	000	46404 – 1ªed. - 2011	277/11 – 07/11 – 31JUL
PT548M03.000	1ºSET11	004	47501 - 1ªed. - 2010	249/24(T) – 07/24 – 31JUL
PT548M04.000	1ºNOV11	016	47501 - 1ªed. - 2010	145/24(T) – 02/24 – 29FEV
PT548M05.000	1ºSET11	001	47501 - 1ªed. - 2010	392/12 – 12/12 – 31DEZ
PT548M06.000	1ºMAR11	000	47502 - 1ªed. - 2010	179/11 – 03/11 – 31MAR
PT548M07.000	1ºMAR11	007	47502 - 1ªed. - 2010	172/16 – 04/16 – 30ABR
PT548M08.000	1ºMAR11	000	47502 - 1ªed. - 2010	181/11 – 03/11 – 31MAR
PT548M09.000	1ºMAR11	003	47502 - 1ªed. - 2010	(av. cancelado GR10/21)
PT548M10.000	1ºMAR11	000	47502 - 1ªed. - 2010	183/11 – 03/11 – 31MAR
PT627M01.000	6ºDEZ14	019	27M01 - 4ªed. - 2014	(av. cancelado GR05/24)
PT627M02.000	2ºMAI15	001	27M01 - 4ªed. - 2014	199/21(T) – 05/21 – 31MAI
PT627M03.000	2ºAGO15	000	27M01 - 4ªed. - 2014	223/15 – 09/15 – 30SET
PT627M04.000	2ºAGO15	001	27M01 - 4ªed. - 2014	284/21 – 08/21 – 31AGO
PT627M05.000	2ºDEZ14	000	27M01 - 4ªed. - 2014	343/14 – 12/14 – 31DEZ

REPÚBLICA DE CABO VERDE

CEN	EDIÇÃO	UPDATE	CN EQUIVALENTE	AN – GRUPO N ° – DATA
PT262101.000	2ºMAR21	003	1003 – 1ªed. - 1972	108/24 – 01/24 – 31JAN
PT262102.000	1ºMAR21	003	62102 – 1ªed. - 2020	200/24 – 05/24 – 31MAI
PT364201.000	1ºMAR21	000	64201 – 1ªed. - 2019	153/21 – 03/21 – 31MAR
PT466401.000	1ºJAN18	002	66401 – 1ªed. - 2017	224/21 – 06/21 – 30JUN
PT466402.000	2ºFEV20	003	66402 – 2ªed. - 2019	315/21 – 10/21 – 31OUT
PT56601A.000	1ºNOV11	002	67501 – 1ªed. - 2011	240/17 – 10/17 – 15NOV
PT56601B.000	1ºNOV11	000	67501 – 1ªed. - 2011	388/11 – 12/11 – 31DEZ
PT56601C.000	1ºJAN12	000	67501 – 1ªed. - 2011	166/12 – 03/12 – 31MAR
PT56602A.000	2ºJUN17	000	67502 – 1ªed. - 2012	184/17 – 06/17 – 30JUN
PT56602B.000	2ºJUN17	000	67502 – 1ªed. - 2012	185/17 – 06/17 – 30JUN
PT56602C.000	1ºFEV13	000	67502 – 1ªed. - 2012	136/13 – 02/13 – 28FEV
PT56602D.000	1ºOUT12	000	67502 – 1ªed. - 2012	385/12 – 12/12 – 31DEZ
PT56603A.000	1ºABR11	001	67503 – 1ªed. - 2009	292/11 – 08/11 – 31AGO
PT56603B.000	1ºABR11	000	67503 – 1ªed. - 2009	280/11 – 07/11 – 31JUL
PT56603C.000	2ºJUN17	000	67503 – 1ªed. - 2009	197/17 – 07/17 – 31JUL
PT568501.000	1ºJAN18	001	66401 – 1ªed. - 2017	224/21 – 06/21 – 30JUN
PT568502.000	2ºFEV20	002	66402 – 2ªed. - 2019	315/21 – 10/21 – 31OUT

REPÚBLICA DE ANGOLA

CEN	EDIÇÃO	UPDATE	CN EQUIVALENTE	AN – GRUPO N ° – DATA
PT271101.000	4ºAGO21	005	72101 – 2ªed. – 2021 72102 – 2ªed. – 2021	203/24 – 05/24 – 31MAI
PT516303.000	1ºSET22	002	16303 – 1ªed. – 2022	202/24 – 05/24 – 31MAI

REPÚBLICA DE SÃO TOMÉ E PRÍNCIPE

CEN	EDIÇÃO	UPDATE	CN EQUIVALENTE	AN – GRUPO N ° – DATA
PT466420.000	1ºOUT15	001	66420 – 1ªed. - 2015	301/16 – 12/16 – 31DEZ
PT568520.000	1ºOUT15	003	66420 – 1ªed. - 2015	279/22(T) – 08/22 – 31AGO

REPÚBLICA DA GUINÉ-BISSAU

CEN	EDIÇÃO	UPDATE	CN EQUIVALENTE	AN – GRUPO N ° – DATA
PT566310.000	1ºNOV19	001	66310 – 1ªed. - 2019	156/24 – 03/24 – 31MAR

CARTAS ELETRÓNICAS DE NAVEGAÇÃO PARA ÁGUAS INTERIORES

DOURO

IENC	EDIÇÃO	UPDATE	CN EQUIVALENTE	AN – GRUPO N ° – DATA
PT76611 A	1ªNOV19	003	26F11 – 1ª 2018	101/24 – 01/24 – 31JAN
PT76611 B	1ªNOV19	002	26F11 – 1ª 2018	101/24 – 01/24 – 31JAN
PT76612 A	1ªNOV19	004	26F12 – 1ª 2018	101/24 – 01/24 – 31JAN
PT76612 B	1ªNOV19	002	26F12 – 1ª 2018	101/24 – 01/24 – 31JAN
PT76612 C	1ªNOV19	002	26F12 – 1ª 2018	101/24 – 01/24 – 31JAN
PT76612 D	1ªNOV19	002	26F12 – 1ª 2018	101/24 – 01/24 – 31JAN
PT76612 E	1ªNOV19	002	26F12 – 1ª 2018	101/24 – 01/24 – 31JAN
PT76612 F	1ªNOV19	002	26F12 – 1ª 2018	101/24 – 01/24 – 31JAN
PT76612 G	1ªNOV19	002	26F12 – 1ª 2018	101/24 – 01/24 – 31JAN
PT76612 H	1ªNOV19	002	26F12 – 1ª 2018	101/24 – 01/24 – 31JAN
PT76612 I	1ªNOV19	002	26F12 – 1ª 2018	101/24 – 01/24 – 31JAN
PT76612 J	1ªNOV19	002	26F12 – 1ª 2018	101/24 – 01/24 – 31JAN
PT76612 L	1ªNOV19	002	26F12 – 1ª 2018	101/24 – 01/24 – 31JAN
PT76612 M	1ªNOV19	002	26F12 – 1ª 2018	101/24 – 01/24 – 31JAN
PT76613 A	1ªNOV19	001	26F13 – 1ª 2018	101/24 – 01/24 – 31JAN
PT76613 B	1ªNOV19	001	26F13 – 1ª 2018	101/24 – 01/24 – 31JAN
PT76613 C	1ªNOV19	001	26F13 – 1ª 2018	101/24 – 01/24 – 31JAN
PT76613 D	1ªNOV19	001	26F13 – 1ª 2018	101/24 – 01/24 – 31JAN
PT76613 E	1ªNOV19	001	26F13 – 1ª 2018	101/24 – 01/24 – 31JAN
PT76613 F	1ªNOV19	001	26F13 – 1ª 2018	101/24 – 01/24 – 31JAN
PT76613 G	1ªNOV19	001	26F13 – 1ª 2018	101/24 – 01/24 – 31JAN
PT76613 H	1ªNOV19	001	26F13 – 1ª 2018	101/24 – 01/24 – 31JAN
PT76613 I	1ªNOV19	001	26F13 – 1ª 2018	101/24 – 01/24 – 31JAN
PT76613 J	1ªNOV19	001	26F13 – 1ª 2018	101/24 – 01/24 – 31JAN
PT76613 L	1ªNOV19	001	26F13 – 1ª 2018	101/24 – 01/24 – 31JAN
PT76613 M	1ªNOV19	001	26F13 – 1ª 2018	101/24 – 01/24 – 31JAN
PT76614 A	1ªNOV19	001	26F14 – 1ª 2018	127/24 – 02/24 – 29FEV
PT76614 B	1ªNOV19	001	26F14 – 1ª 2018	127/24 – 02/24 – 29FEV
PT76614 C	1ªNOV19	001	26F14 – 1ª 2018	127/24 – 02/24 – 29FEV
PT76614 D	1ªNOV19	001	26F14 – 1ª 2018	127/24 – 02/24 – 29FEV
PT76614 E	1ªNOV19	001	26F14 – 1ª 2018	127/24 – 02/24 – 29FEV
PT76614 F	1ªNOV19	001	26F14 – 1ª 2018	127/24 – 02/24 – 29FEV
PT76614 G	1ªNOV19	001	26F14 – 1ª 2018	127/24 – 02/24 – 29FEV
PT76614 H	1ªNOV19	001	26F14 – 1ª 2018	127/24 – 02/24 – 29FEV
PT76614 I	1ªNOV19	001	26F14 – 1ª 2018	127/24 – 02/24 – 29FEV
PT76614 J	1ªNOV19	001	26F14 – 1ª 2018	127/24 – 02/24 – 29FEV
PT76614 L	1ªNOV19	001	26F14 – 1ª 2018	127/24 – 02/24 – 29FEV
PT76615 A	1ªNOV19	000	26F15 – 1ª 2019	262/19 – 12/19 – 31DEZ
PT76615 B	1ªNOV19	000	26F15 – 1ª 2019	262/19 – 12/19 – 31DEZ
PT76615 C	1ªNOV19	000	26F15 – 1ª 2019	262/19 – 12/19 – 31DEZ
PT76615 D	1ªNOV19	000	26F15 – 1ª 2019	262/19 – 12/19 – 31DEZ
PT76615 E	1ªNOV19	000	26F15 – 1ª 2019	262/19 – 12/19 – 31DEZ
PT76615 F	1ªNOV19	000	26F15 – 1ª 2019	262/19 – 12/19 – 31DEZ
PT76615 G	1ªNOV19	000	26F15 – 1ª 2019	262/19 – 12/19 – 31DEZ
PT76615 H	1ªNOV19	000	26F15 – 1ª 2019	262/19 – 12/19 – 31DEZ
PT76615 I	1ªNOV19	000	26F15 – 1ª 2019	262/19 – 12/19 – 31DEZ
PT76616 A	1ªNOV19	000	26F16 – 1ª 2018	263/19 – 12/19 – 31DEZ
PT76616 B	1ªNOV19	000	26F16 – 1ª 2018	263/19 – 12/19 – 31DEZ
PT76616 C	1ªNOV19	000	26F16 – 1ª 2018	263/19 – 12/19 – 31DEZ
PT76616 D	1ªNOV19	000	26F16 – 1ª 2018	263/19 – 12/19 – 31DEZ
PT76616 E	1ªNOV19	000	26F16 – 1ª 2018	263/19 – 12/19 – 31DEZ
PT76616 F	1ªNOV19	000	26F16 – 1ª 2018	263/19 – 12/19 – 31DEZ
PT76616 G	1ªNOV19	000	26F16 – 1ª 2018	263/19 – 12/19 – 31DEZ
PT76616 H	1ªNOV19	000	26F16 – 1ª 2018	263/19 – 12/19 – 31DEZ

CARTAS ELETRÓNICAS DE NAVEGAÇÃO PARA ÁGUAS INTERIORES

GUADIANA

IENC	EDIÇÃO	UPDATE	CN EQUIVALENTE	AN – GRUPO N° – DATA
PT76621A	1ºNOV21	000	26F21 – 1ª 2021	336/21 – 11/21 – 30NOV
PT76621B	1ºNOV21	000	26F21 – 1ª 2021	336/21 – 11/21 – 30NOV
PT76621C	1ºNOV21	000	26F21 – 1ª 2021	336/21 – 11/21 – 30NOV
PT76621D	1ºNOV21	001	26F21 – 1ª 2021	330/22(T) – 11/22 – 30NOV
PT76621E	1ºNOV21	000	26F21 – 1ª 2021	336/21 – 11/21 – 30NOV
PT76621F	1ºNOV21	001	26F21 – 1ª 2021	330/22(T) – 11/22 – 30NOV
PT76621G	1ºNOV21	000	26F21 – 1ª 2021	336/21 – 11/21 – 30NOV
PT76621H	1ºNOV21	000	26F21 – 1ª 2021	336/21 – 11/21 – 30NOV
PT76622A	1ºNOV21	000	26F22 – 1ª 2021	337/21 – 11/21 – 30NOV
PT76622B	1ºNOV21	000	26F22 – 1ª 2021	337/21 – 11/21 – 30NOV
PT76622C	1ºNOV21	000	26F22 – 1ª 2021	337/21 – 11/21 – 30NOV
PT76622D	1ºNOV21	000	26F22 – 1ª 2021	337/21 – 11/21 – 30NOV

Conhecimento do Oceano

