



S. R.
MINISTÉRIO DA DEFESA NACIONAL
MARINHA
INSTITUTO HIDROGRÁFICO



PN 59

AVISOS AOS NAVEGANTES GRUPO MENSAL



AVISOS de 277 a 293

Nº 10 - 31 de outubro de 2024

Recomenda-se vivamente a todos os Navegantes que comuniquem, imediatamente, e pela via mais rápida, a descoberta de novos perigos ou suspeita de perigos para a navegação, assim como qualquer alteração ou anomalia encontradas nas ajudas à navegação, nas cartas náuticas, nas publicações náuticas e noutros documentos náuticos.
A comunicação deve ser dirigida pela via mais rápida a qualquer Autoridade Marítima ou diretamente ao Instituto Hidrográfico.

É mais importante o CONTEÚDO E A RAPIDEZ na
comunicação da informação do que a sua FORMA



UTILIZAÇÃO DAS CARTAS NÁUTICAS (CN), CARTAS ELETRÓNICAS DE NAVEGAÇÃO (CEN) E PUBLICAÇÕES NÁUTICAS (PN)

1. DAS CARTAS NÁUTICAS, DAS CARTAS ELETRÓNICAS DE NAVEGAÇÃO E DAS PUBLICAÇÕES NÁUTICAS

A informação contida nas CN, nas CEN e nas PN pode, pela sua natureza, sofrer alterações. O Instituto Hidrográfico faz um esforço permanente para assegurar a atualização das CN, das CEN e das PN portuguesas através da difusão dos “Avisos aos Navegantes”.

O Navegante não pode tomar como garantido que a informação que possui é a mais completa e atual e deve interpretar, avaliar e aplicar como julgar adequado à situação a informação contida nas CN, nas CEN e nas PN, tomando em consideração as circunstâncias particulares existentes, as recomendações da pilotagem local e a utilização criteriosa das Ajudas à Navegação disponíveis.

2. DAS CARTAS NÁUTICAS

O Navegante deve utilizar as CN com prudência. A informação representada nestes documentos pode ser, em certas áreas, antiga e incompleta. As datas de recolha da informação constante nas CN estão referidas no diagrama de compilação, constituindo este um importante elemento de análise e avaliação.

Na condução da navegação, o Navegante deve fazer uso das cartas de maior escala que tiver disponíveis.

As CN de pequena escala representando áreas oceânicas onde a informação hidrográfica é escassa, podem dar indicações incorretas de baixos, nomeadamente no que se refere à posição, sonda mínima e extensão. Em particular podem existir nas zonas fora das rotas mais utilizadas perigos não detetados.

3. DAS CARTAS ELETRÓNICAS DE NAVEGAÇÃO

O Navegante deve utilizar as CEN com prudência. A informação representada nestes documentos pode ser, em certas áreas, antiga e incompleta. As informações relativas à recolha da informação constante nas CEN encontra-se codificada no meta – objeto M_QUAL, constituindo este um importante elemento de análise e avaliação.

Durante a navegação, o ECDIS deverá ir buscar automaticamente a célula de melhor escala que tiver disponível, desde que o utilizador tenha a opção do modo de carregamento das CEN em automático.

Na condução da navegação, o Navegante deve utilizar o ECDIS com as devidas cautelas e com o conhecimento completo das suas limitações e erros, assim como deve ser utilizada informação cartográfica proveniente de organismos oficiais de forma a garantir a Precisão dos sistemas de posicionamento.

As CEN de pequena escala representando áreas oceânicas onde a informação hidrográfica é escassa, podem dar indicações incorretas de baixos, nomeadamente no que se refere à posição, sonda mínima e extensão. Em particular podem existir nas zonas fora das rotas mais utilizadas perigos não detetados.

ÍNDICES

	Pág.
Secção I - SUMÁRIO	1
Geográfico	
Cartas Náuticas afetadas	
Cartas Eletrónicas de Navegação afetadas	
Publicações Náuticas afetadas	
Secção II - TABELAS DE RECAPITULAÇÃO	NIL
Correções às Cartas Náuticas	
Correções às Cartas Eletrónicas de Navegação	
Correções às Publicações Náuticas	
Avisos Temporários (T) e Preliminares (P) em vigor	
Secção III - PUBLICAÇÃO E CANCELAMENTO DE CARTAS NÁUTICAS E PUBLICAÇÕES NÁUTICAS	NIL
Secção IV - AVISOS ESPECIAIS	NIL
Secção V - AVISOS PERMANENTES, TEMPORÁRIOS E PRELIMINARES	3
Secção VI - TABELA DE AVISOS CANCELADOS	8
Secção VII - CORREÇÕES ÀS PUBLICAÇÕES NÁUTICAS	NIL
Secção VIII - CORREÇÕES ÀS CARTAS NÁUTICAS	10
Secção IX - CARTAS NÁUTICAS DO I.H. - Atualização	11
Secção X - CARTAS ELETRÓNICAS DE NAVEGAÇÃO DO I.H. - Atualização	14

O DIRETOR-GERAL

João Paulo Ramalho Marreiros
Contra-almirante

(Original assinado eletronicamente)

Secção I – SUMÁRIO

GEOGRÁFICO

Atlântico Norte – Portugal – Portugal Continental	Págs.	3 a 6
Atlântico Norte – Portugal – Arquipélago dos Açores	Pág.	7
Atlântico Norte – República de Cabo Verde	Pág.	4
Atlântico Sul – República de Angola	Pág.	8

CARTAS NáUTICAS AFETADAS

CN N.º	AVISO N.º	PÁGINA N.º	CN N.º	AVISO N.º	PÁGINA N.º
21101	288/24(T)	6	73201	292/24(T), 293/24(T)	7
23204	288/24(T)	6	24P05	287/24(T)	5
24205	287/24(T)	5	24P06	287/24(T), 288/24(T)	5, 6
24206	287/24(T), 288/24(T)	5, 6	25R10	287/24(T)	5
26303	284/24(T)	5	25R11	287/24(T)	5
26309	285/24(T), 286/24(T)	5	25R12	288/24(T)	6
26402	281/24(T)	4	INT 1081	288/24(T)	6
26405	279/24, 282/24(T)	3, 4	INT 1812	288/24(T)	6
27504	283/24(T), 284/24(T)	4, 5	INT 1817	287/24(T)	5
43102	291/24(T)	6	INT 1818	287/24(T), 288/24(T)	5, 6
46201	291/24(T)	6	INT 1871	281/24(T)	4
46405	290/24(T)	6	INT 1875	284/24(T)	5
46407	289/24(T)	6	INT 1881	285/24(T), 286/24(T)	5
47501	291/24(T)	6	INT 1960	280/24	4
62102	280/24	4	INT 1963	280/24	4
63203	280/24	4	INT 2089	292/24(T), 293/24(T)	7
72101	292/24(T), 293/24(T)	7	INT 2814	292/24(T), 293/24(T)	7

CARTAS ELETRÓNICAS DE NAVEGAÇÃO AFETADAS

CEN N.º	AVISO N.º	PÁGINA N.º	CEN N.º	AVISO N.º	PÁGINA N.º
PT221101	288/24(T)	6	PT446405	290/24(T)	6
PT262101	277/24	3	PT526303	284/24(T)	5
PT262102	280/24	4	PT526309	285/24(T), 286/24(T)	5
PT271101	292/24(T), 293/24(T)	7	PT528505	281/24(T)	4
PT324205	287/24(T)	5	PT528510	279/24, 282/24(T)	3, 4
PT324206	288/24(T)	6	PT548515	290/24(T)	6
PT343102	291/24(T)	6	PT548524	289/24(T)	6
PT426405	279/24	3	PT548M03	291/24(T)	6
PT446201	291/24(T)	6	PT528M04	283/24(T)	4
PT446403	278/24	3	-	-	-

PUBLICAÇÕES NÁUTICAS AFETADAS

Página	Ajuda	Aviso N.º	Suplemento a esta informação	
			Secção	Pág.

Página	Ajuda	Aviso N.º	Suplemento a esta informação	
			Secção	Pág.

AJUDAS À NAVEGAÇÃO - LISTA DE LUZES, BOIAS, BALIZAS E SINAIS DE NEVOEIRO

-	80.1	281/24(T)	-	-
-	195.5	284/24(T)	-	-
-	395.9	285/24(T)	-	-
-	395.13	286/24(T)	-	-

-	441.9	287/24(T)	-	-
-	498	288/24(T)	-	-
-	735	290/24(T)	-	-
-	778	291/24(T)	-	-

Secção II – TABELAS DE RECAPITULAÇÃO

São publicadas nos grupos de Abril, Agosto e Dezembro

NIL

Secção III – PUBLICAÇÃO E CANCELAMENTO DE CARTAS NÁUTICAS E PUBLICAÇÕES NÁUTICAS

NIL

Secção IV – AVISOS ESPECIAIS

NIL

Secção V – AVISOS PERMANENTES, TEMPORÁRIOS E PRELIMINARES

A informação contida nos Avisos Temporários e Preliminares deve estar anotada a lápis nas cartas náuticas e publicações náuticas enquanto estiver em vigor

*** 277/24 - CARTAS ELETRÓNICAS DE NAVEGAÇÃO DO INSTITUTO HIDROGRÁFICO – CEN PT262101 – Publicação**

Foi publicada pelo Instituto Hidrográfico a 3ª edição da seguinte Carta Eletrónica de Navegação:

PT262101 – Cabo Verde ao Senegal

CEN afetada – PT262101 [-/-]
Origem – Instituto Hidrográfico

*** 278/24 - CARTAS ELETRÓNICAS DE NAVEGAÇÃO DO INSTITUTO HIDROGRÁFICO – CEN PT446403 – Publicação**

Foi publicada pelo Instituto Hidrográfico a 4ª edição da seguinte Carta Eletrónica de Navegação:

PT446403 – Ilha do Faial e Canal do Faial

CEN afetada – PT446403 [-/-]
Origem – Instituto Hidrográfico

*** 279/24 - ATLÂNTICO NORTE – PORTUGAL – PORTUGAL CONTINENTAL – COSTA OESTE – Peniche – Alterações na batimetria e sondagem**


No Plano geral (1:50 000) e no Plano A (1:10 000) da CN 26405, proceder às seguintes correções (WGS 84):

Inserir , por colagem, os anexos gráficos que se encontram na Secção VIII.

CN afetada – 26405 [225/08; 226/24]
CEN afetadas – PT426405 [206/18; 161/24(T)], PT528510[149/22; 226/24]
Origem – Instituto Hidrográfico

*** 280/24 - ATLÂNTICO NORTE – CABO VERDE**
Ilha do Maio – Navio naufragado

Nas CN 62102 (INT 1960) e CN 63203 (INT 1963), proceder às seguintes correções (WGS 84):

Inserir , na posição: 15°06,0'N / 023°09,6'W.

CN afetada – 62102 (INT 1960) [209/20; 200/24]; 63203 (INT 1963) [188/24; 188/24]
CEN afetada – PT262102 [237/24; 237/24]
Origem – Instituto Hidrográfico.

*** 281/24(T) - ATLÂNTICO NORTE – PORTUGAL – PORTUGAL CONTINENTAL – COSTA OESTE –**
Leixões – Boia ODAS fora da posição

Aviso cancelado: ANAV 2226/24

Boia ODAS APDL 5 foi deslocada para a posição 41°10,484'N / 008°42,121'W (WGS 84).

Navegação deve prosseguir atenta e dar o devido resguardo.

CN afetada – 26402 (INT 1871) [205/18; 243/23]
CEN afetada – PT528505 [185/15; 177/24(T)]
PN afetada – *Lista de Luzes, Boias, Balizas e Sinais de Nevoeiro, Vol I* [80.1]
Origem – Instituto Hidrográfico

*** 282/24(T) - ATLÂNTICO NORTE – PORTUGAL – PORTUGAL CONTINENTAL – COSTA OESTE –**
Porto de Peniche – Plataforma afundada

Aviso cancelado: AN 141/22(T)

A plataforma Waveroller – Cais Descarga Sardinha encontra-se afundada. A assinalar esta estrutura foram colocadas quatro boias brancas, com luz branca, nas proximidades da posição 39°21,26'N / 009°22,22'W (WGS 84).

CN afetada – 26405 [225/08; 279/24]
CEN afetada – PT528510 [149/22; 226/24]
Origem – Capitania do Porto de Peniche

*** 283/24(T) - ATLÂNTICO NORTE - PORTUGAL - PORTUGAL CONTINENTAL - COSTA OESTE -**
Ericeira – Farolim provisório apagado

Aviso cancelado: ANAV 2244/24

Farolim colocado provisoriamente no molhe, posição 38°57,80'N / 009°25,40'W (WGS 84), apagado.

CN afetada – 27504 [382/10; 221/24]
CEN afetada – PT528M04 [346/12; 245/24(T)]
Origem – Capitania do Porto de Cascais

*** 284/24(T) - ATLÂNTICO NORTE – PORTUGAL – PORTUGAL CONTINENTAL – COSTA OESTE – Cascais – Boia parcialmente submersa**

Aviso cancelado – ANAV 2313/24

Boia MC1, na posição 38°41,34'N / 009°25,08'W (WGS 84), parcialmente submersa.

Navegação deve prosseguir atenta e dar o devido resguardo.

CN afetadas – 26303 (INT 1875) [203/12; 220/24], 27504 [382/10; 221/24]
CEN afetada – PT526303 [124/24; 220/24]
PN afetada – *Lista de Luzes, Boias, Balizas e Sinais de Nevoeiro, Vol I* [195.5]
Origem – Capitania do Porto de Cascais

*** 285/24(T) - ATLÂNTICO NORTE – PORTUGAL – PORTUGAL CONTINENTAL – COSTA OESTE – Setúbal – Canal Sul – Boia fora da posição**

Boia N. ° 9CS, posição 38°28,10'N / 008°47,10'W (WGS 84), encontra-se fora da sua posição, deslocada 150 metros para Este.

CN afetada – 26309 (INT 1881) [136/23; 301/23]
CEN afetada – PT526309 [103/23; 301/23]
PN afetada – *Lista de Luzes, Boias, Balizas e Sinais de Nevoeiro, Vol I* [395.9]
Origem – APSS – VTS Porto de Setúbal

*** 286/24(T) - ATLÂNTICO NORTE – PORTUGAL – PORTUGAL CONTINENTAL – COSTA OESTE – Setúbal – Canal Sul – Boia fora da posição**

Boia N. ° 13CS, posição 38°28,26'N / 008°46,63'W (WGS 84), encontra-se fora da sua posição, deslocada 50 metros para Sudeste.

CN afetada – 26309 (INT 1881) [136/23; 301/23]
CEN afetada – PT526309 [103/23; 285/24(T)]
PN afetada – *Lista de Luzes, Boias, Balizas e Sinais de Nevoeiro, Vol I* [395.13]
Origem – APSS – VTS Porto de Setúbal

*** 287/24(T) - ATLÂNTICO NORTE – PORTUGAL – PORTUGAL CONTINENTAL – COSTA SUL – Sagres – Baleeira - Boia fora da posição**

Aviso cancelado – ANAV 2411/24

Boia Finisterra A, na posição 37°01,67'N / 008°51,90'W (WGS 84), encontra-se deslocada sem posição conhecida.

Toda a navegação deverá ter especial atenção e manter o necessário resguardo à estrutura de aquicultura.

CN afetadas – 24205 (INT 1817) [236/05; 129/24], 24206 (INT 1818) [101/07; 130/24], 24P05 [238/05; 129/24], 24P06 [373/06; 130/24], 25R10 [272/06; 104/22], 25R11 [104/08; 130/24]
CEN afetada – PT324205 [241/18; 260/24(T)]
PN afetada – *Lista de Luzes, Boias, Balizas e Sinais de Nevoeiro, Vol I* [441.9]
Origem – Capitania do Porto de Lagos

*** 288/24(T) - ATLÂNTICO NORTE – PORTUGAL – PORTUGAL CONTINENTAL – COSTA SUL –
Faro – Boia ODAS retirada**

Aviso cancelado – ANAV 2282/24

Boia ODAS CSA 82/D, posição 36°54,28'N / 007°53,90'W (WGS 84), retirada.

CN afetadas – 21101 (INT 1081) [247/02; 216/24], 23204 (INT 1812) [131/02; 261/22],
24206 (INT 1818) [101/07; 130/24], 24P06 [373/06; 130/24], 25R12 [231/06; 239/22]
CEN afetadas – PT221101 [362/21; 276/24(T)], PT324206 [192/22; 276/24(T)]
PN afetada – *Lista de Luzes, Boias, Balizas e Sinais de Nevoeiro, Vol I* [498]
Origem – Instituto Hidrográfico

*** 289/24(T) - ATLÂNTICO NORTE – PORTUGAL – ARQUIPÉLAGO DOS AÇORES – ILHA SANTA MARIA
Porto de Vila do Porto – Boia ODAS**

Na sequência das obras que estão a ser realizadas na zona do molhe comercial foi instalada uma boia ODAS, na posição 36°56,38'N / 025°08,96'W (WGS 84), com características FI Y 3s, (LT 0,3s; EC 2,7s).

CN afetada – 46407 [221/15; 175/24]
CEN afetada – PT548524 [168/16; 184/24(T)]
Origem – Capitania do Porto de Vila do Porto

*** 290/24(T) - ATLÂNTICO NORTE – PORTUGAL – ARQUIPÉLAGO DOS AÇORES – ILHA TERCEIRA
Praia da Vitória – Farolim apagado**

Aviso cancelado – ANAV 2405/24

Farolim Praia da Vitória, posição 38°43,59'N / 027°03,05'W (WGS 84), apagado.

CN afetada – 46405 [282/01; 134/24]
CEN afetadas – PT446405 [101/23; 1348/24], PT548515 [139/15; 128/22(T)]
PN afetada – *Lista de Luzes, Boias, Balizas e Sinais de Nevoeiro, Vol I* [735 (D-2662)]
Origem – Capitania do Porto de Angra do Heroísmo

*** 291/24(T) - ATLÂNTICO NORTE – PORTUGAL – ARQUIPÉLAGO DOS AÇORES – ILHA SÃO JORGE
Calheta – Farolim apagado**

Aviso cancelado – ANAV 2093/24

Farolim Molhe, posição 38°35,98'N / 028°00,57'W (WGS 84), apagado.

CN afetadas – 43102 [103/13; 334/22], 46201 [343/12; 257/24], 47501 [383/10; 106/23]
CEN afetadas – PT343102 [281/22; 121/24(T)], PT446201 [252/24; 257/24], PT548M03 [304/11; 249/24(T)]
PN afetada – *Lista de Luzes, Boias, Balizas e Sinais de Nevoeiro, Vol I* [778 (D-2681.2)]
Origem – Capitania do Porto da Horta

*** 292/24(T) - ATLÂNTICO SUL – ANGOLA**
Campanha de Aquisição Sísmica

Está a ser realizada uma campanha de aquisição sísmica 4D por um navio que reboca 10 cabos longos de 7950 metros de comprimento cada, possuindo cada um deles na sua extremidade uma boia amarela equipada com uma luz de sinalização com relâmpagos brancos e um refletor radar.

A área de trabalho está localizada a 170 quilómetros a sudoeste de Soyo e a 250 quilómetros a noroeste de Luanda, centrada na posição seguinte: 07°10,08'S / 11°11,82'E (WGS 84).

A área de colocação e recuperação do equipamento fica no interior do polígono definido pelos pontos com as seguintes coordenadas (WGS 84):

A – 07°49,78'S / 011°20,45'E;
B – 07°49,78'S / 011°39,07'E;
C – 08°34,28'S / 011°39,07'E;
D – 08°34,28'S / 011°24,98'E;
E – 08°24,55'S / 011°24,98'E;
F – 08°24,55'S / 011°20,45'E.

A área de trabalho é interdita à navegação e fica no interior do polígono definido pelos pontos com as seguintes coordenadas (WGS 84):

A – 06°57,97'S / 011°21,03'E;
B – 07°06,60'S / 011°26,40'E;
C – 07°22,68'S / 011°01,73'E;
D – 07°13,55'S / 010°56,05'E.

Navio com capacidade de manobra muito reduzida, navegação deve manter um resguardo de 2000 metros.

CN afetada – 72101 (INT 2089) [221/23; 203/24]; 73201 (INT 2814) [222/23; 204/24]
CEN afetada – PT271101 [290/21; 203/24]
Origem – Ministério dos Transportes – Agência Marítima Nacional - Angola

*** 293/24(T) - ATLÂNTICO SUL – ANGOLA**
Campanha de Aquisição Sísmica

Está a ser realizada uma campanha de aquisição sísmica 4D por um navio que reboca 10 cabos longos de 2600 metros cada, possuindo cada um deles na sua extremidade uma boia amarela equipada com uma luz de sinalização com relâmpagos brancos e um refletor radar.

A área de trabalho está localizada a 170 quilómetros a sudoeste de Soyo e a 220 quilómetros a noroeste de Luanda, centrada na posição seguinte: 7°37,82'S / 011°39,83'E (WGS 84).

Navio com capacidade de manobra muito reduzida, navegação deve manter um resguardo de 2000 metros.

CN afetada – 72101 (INT 2089) [221/23; 203/24]; 73201 (INT 2814) [222/23; 204/24]
CEN afetadas – PT271101 [290/21; 292/24(T)]
Origem – Ministério dos Transportes – Agência Marítima Nacional - Angola

Secção VI – TABELA DE AVISOS CANCELADOS

AVISOS CANCELADOS

AVISOS	GRUPO	LOCAL E ASSUNTO	CN	CEN	LISTA DE LUZES
ANAV 2226/24	-	Leixões – Boia APDL 5 fora da posição	26402	PT528505	80.1
ANAV 2333/24	-	Porto de Aveiro – Farolim Forte da Barra apagado	26403	PT426403, PT528506	96.45
AN 141/22(T)	Anual	Porto de Peniche – Assinalamento Cais Descarga Sardinha - plataforma Waveroller afundada	26405	PT528510	-
ANAV 2244/24	-	Ericeira – Farolim provisório apagado	27504	PT528M04	-
ANAV 2313/24	-	Cascais – Boia MC1 parcialmente submersa	26303, 27504	PT526303	195.5
ANAV 2411/24	-	Sagres – Baleeira - Boia Finisterra A, sinalização de estrutura de cultura marinha, fora da posição	3203, 23204, 24205, 24206, 24P05, 24P06, 25R10, 25R11	PT324205	441.9
ANAV 2282/24	-	Faro – Boia ODAS CSA 82/D retirada	21101, 23204, 24206, 24P06, 25R12	PT221101, PT324206	498
ANAV 2405/24	-	Praia da Vitória – Farolim Praia da Vitoria apagado	46405	PT446405, PT548515	735
ANAV 2093/24	-	Calheta – Farolim Molhe apagado	43102, 46201, 47501	PT343102, PT446201, PT548M03	778
AN 270/24(T)	9	Viana do Castelo – Boia N.º 1 retirada	26401	PT528501	27.1
AN 233/24(T)	6	Faro – Praia Vale do Lobo - Circuito de apoio a atividades náuticas	24206, 24P06, 25R12	PT324206	-
AN 275/24(T)	9	Quarteira – Boia ODAS CSA 81 retirada	21101, 23203, 23204, 24206, 24P06	PT221101, PT324206	497
AN 171/23(T)	Anual	Faro – Canal de Faro – Boia N.º 22 fora da posição	26311	PT526311	524.5
AN 232/24(T)	6	Faro – Praia de Almargem - Circuito de apoio a atividades náuticas	24206, 27503, 24P06, 25R12	PT324206, PT528518	-
AN 246/24(T)	7	Faro – Praia do Garrão - Estabelecimento de circuitos marítimos	24206, 24P06, 25R12	PT324206	-
AN 272/24(T)	9	Figueira da Foz– Farolim Retenção Marginal S apagado	26404	PT426404, PT528507	111.5
AN 271/24(T)	9	Viana do Castelo – Boia N.º 2 retirada	26401	PT528501	27.2

Secção VII – CORREÇÕES ÀS PUBLICAÇÕES NÁUTICAS

NIL

Secção VIII – CORREÇÕES ÀS CARTAS NÁUTICAS

Anexo gráfico

AN 279/24

Inserir por colagem na

CN 26405

DIAGRAMA DE COMPILAÇÃO (SOURCES)

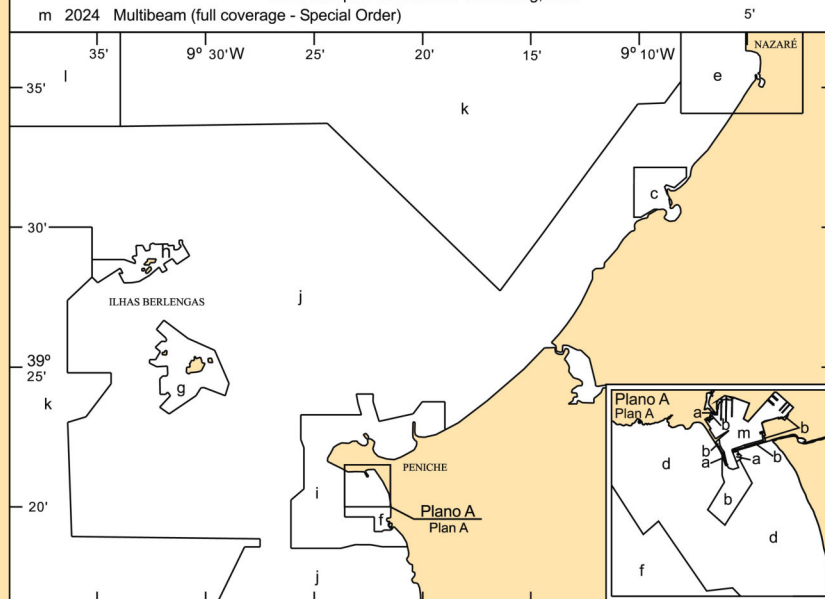
IHPT Surveys

- | | | | | | |
|---|-------|---|---|-----------|---------------------|
| a | 2021 | Singlebeam (Order1b) | g | 1995 | 1:5 000 |
| b | 2018 | Multibeam (full coverage - Special Order) | h | 1995 | 1:15 000 |
| c | 2008 | Singlebeam (Order 1b) | i | 1982 | 1:5 000 - 1:10 000 |
| d | 2006 | Singlebeam (Order 1b) | j | 1982-1985 | 1:20 000 - 1:25 000 |
| e | Carta | 26302 - 2004 (1:7 500) | k | 1979/1982 | 1:50 000 |
| f | 1996 | 1:1 000 - 1:2 500 | l | 1983 | 1:100 000 |

Other Surveys

Direção-Geral dos Recursos Naturais, Segurança e Recursos Marítimos (DGRM)
Realizado por Atlancliland Consulting, Lda.

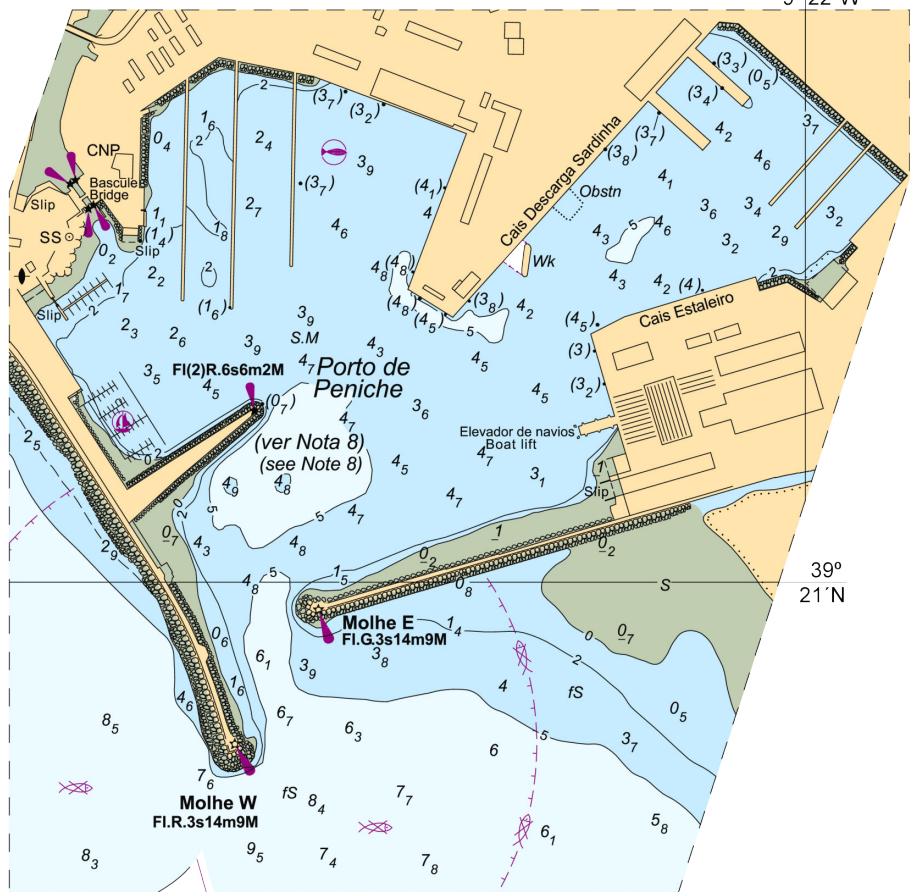
- m 2024 Multibeam (full coverage - Special Order)



Nota: Nas áreas e, f e h as sondas representadas por algarismos não inclinados têm origem em levantamentos hidrográficos de 1932.

Note: Inside areas e, f and h depths in upright figures are from hydrographic surveys of 1932.

9° 22' W



39° 21' N

AN 279/24

CN 26405

Plano Geral

Secção IX – CARTAS NÁUTICAS DO I. H. – Atualização

PORTUGAL CONTINENTAL

Nº	EDIÇÃO	REIMP.	AN – GRUPO Nº – DATA
21101	4ºABR02	FEV 12	216/24 – 06/24 – 30JUN
23202	1ºABR01	MAI 12	309/22 – 10/22 – 31OUT
23203	4ºSET06		217/24 – 06/24 – 30JUN
23204	2ºJAN02	FEV 10	261/22 – 08/22 – 31AGO
24201	2ºJUN07		152/23 – 04/23 – 30 ABR
24202	3ºDEZ11		176/22 – 04/22 – 30ABR
24203	2ºABR12		218/24 – 06/24 – 30JUN
24204	2ºJUN05		219/24 – 06/24 – 30JUN
24205	2ºJUN05		129/24 – 02/24 – 29FEV
24206	3ºJAN07		130/24 – 02/24 – 29FEV
26302	2ºFEV14		314/21 – 10/21 – 31OUT
26303	9ºMAI12		220/24 – 06/24 – 30JUN
26304	8ºMAI12		245/23 – 10/23 – 30OUT
26305	6ºMAI13		245/23 – 10/23 – 31OUT
26306	5ºDEZ08		268/21 – 08/21 – 31AGO
26307	4ºOUT11		332/22 – 12/22 – 31DEZ
26308	5ºMAR23		195/24 – 05/24 – 31MAI
26309	4ºMAR23		301/23 – 12/23 – 31DEZ
26310	5ºDEZ14		131/24 – 02/24 – 29FEV
26311	3ºMAI22		104/24 – 01/24 – 31JAN
26312	4ºOUT18		333/22 – 12/22 – 31DEZ
26401	2ºFEV15		200/22 – 05/22 – 31MAI
26402	4ºJUL18		243/23 – 10/23 – 31OUT
26403	2ºMAI09		171/22 – 04/22 – 30ABR
26404	2ºJAN14		299/23 – 12/23 – 31DEZ
26405	2ºJUL08		279/24 – 10/24 – 31OUT
26407	2ºJAN16		321/22 – 11/22 – 30NOV
26408	4ºJAN21		201/22 – 05/22 – 31MAI
26409	2ºMAR22		103/24 – 01/24 – 31JAN
26410	1ºABR14		225/24 – 06/24 – 30JUN
27502	1ºJUL99	SET 12	132/24 – 02/24 – 29FEV
27503	1ºDEZ09		174/24 – 04/24 – 30ABR
27504	1ºDEZ10		221/24 – 06/24 – 30JUN

ARQUIPÉLAGO DA MADEIRA

Nº	EDIÇÃO	REIMP.	AN – GRUPO Nº – DATA
33101	1ºNOV03	MAI 12	152/24 – 03/24 – 31MAR
36201	1ºDEZ02	JUL 12	107/22 – 01/22 – 31JAN
36401	1ºFEV01	DEZ 12	108/22 – 01/22 – 31JAN
36402	2ºOUT07		226/23 – 09/23 – 30SET
36403	1ºMAR08		109/22 – 01/22 – 31JAN
36406	1ºSET10		179/21 – 04/21 – 30ABR
36407	1ºJUN10		227/21 – 06/21 – 30JUN
37501	1ºOUT07		247/23 – 10/23 – 31OUT

CARTAS MILITARES

Nº	EDIÇÃO	REIMP.	AN – GRUPO Nº – DATA
26M01	4ºMAR22		223/24 – 06/24 – 30JUN
27M01	4ºSET14		246/23 – 10/23 – 31OUT

ARQUIPÉLAGO DOS AÇORES

Nº	EDIÇÃO	REIMP.	AN – GRUPO Nº – DATA
41101	3ºJUN00	JUN 11	267/24 – 09/24 – 30SET
43101	2ºAGO11		179/23 – 06/23 – 30JUN
43102	3ºJAN13		334/22 – 12/22 – 31DEZ
43103	3ºDEZ11		155/23 – 04/23 – 30ABR
46201	2ºNOV12		257/24 – 08/24 – 31AGO
46401	2ºDEZ23		268/24 – 09/24 – 30SET
46403	2ºNOV16		258/24 – 08/24 – 31AGO
46404	1ºJAN11		147/16 – 02/16 – 29FEV
46405	1ºMAR01	NOV 12	134/24 – 02/24 – 29FEV
46406	1ºAGO01	JUL 12	256/24 – 08/24 – 31AGO
46407	2ºSET15		175/24 – 04/24 – 30ABR
47501	1ºDEZ10		106/23 – 01/23 – 31JAN
47502	1ºNOV10		260/14 – 08/14 – 31AGO

CARTAS GERAIS

Nº	EDIÇÃO	REIMP.	AN – GRUPO Nº – DATA
1003	1ºABR72		346/21 – 11/21 – 30NOV
1004	1ºJUL70		346/21 – 11/21 – 30NOV
1005	1ºMAR68	JAN 74	253/18 – 11/18 – 30NOV
11101	3ºOUT22		266/24 – 09/24 – 30SET
61101	2ºDEZ22		222/24 – 06/24 – 30JUN

CARTAS DE APOIO À PESCA

Nº	EDIÇÃO	REIMP.	AN – GRUPO Nº – DATA
24P01	1ºJUL07		152/23 – 04/23 – 30ABR
24P02	1ºDEZ11		176/22 – 04/22 – 30ABR
24P03	1ºJAN12		218/24 – 06/24 – 30JUN
24P04	2ºJUN05		219/24 – 06/24 – 30JUN
24P05	2ºJUN05		129/24 – 02/24 – 29FEV
24P06	2ºNOV06		130/24 – 02/24 – 29FEV

CARTAS FLUVIAIS

Nº	EDIÇÃO	REIMP.	AN – GRUPO Nº – DATA
26F21	1ºJUL21		236/21 – 07/21 – 31JUL
26F22	1ºJUL21		237/21 – 07/21 – 31JUL

REPÚBLICA DE S. TOMÉ E PRÍNCIPE

CARTAS DE RECREIO

N.º	EDIÇÃO	REIMP.	AN – GRUPO N.º – DATA
25R01	2ªJAN09		309/22 – 10/22 – 31OUT
25R02	2ªJAN09		152/23 – 04/23 – 30ABR
25R03	2ªJAN09		176/22 – 04/22 – 30ABR
25R04	2ªSET08		260/21 – 08/21 – 31AGO
25R05	2ªSET08		227/24 – 06/24 – 30JUN
25R06	2ªJAN08		169/22 – 04/22 – 30ABR
25R07	2ªJUL06		224/24 – 06/24 – 30JUN
25R08	2ªJAN08		321/22 – 11/22 – 30NOV
25R09	3ªJAN08		210/22 – 05/22 – 31MAI
25R10	2ªJUL06		104/22 – 01/22 – 31JAN
25R11	3ªJAN08		130/24 – 02/24 – 29FEV
25R12	2ªMAI06		239/22 – 07/22 – 31JUL

Nº	EDIÇÃO	REIMP.	AN – GRUPO Nº – DATA
321	1ª FEV67	SET90	201/24 – 05/24 – 31MAI
322	1ª FEV66	JUN93	272/23 – 11/23 – 30NOV
323	2ª MAR95		115/06 – 02/06 – 20JAN
394	1ª 1958		115/06 – 02/06 – 20JAN
395	1ª FEV66	SET70	115/06 – 02/06 – 20JAN
397	1ª DEZ61	JUL70	115/06 – 02/06 – 20JAN
398	1ª MAI66	AGO70	115/06 – 02/06 – 20JAN
66420	1ªMAI15		239/17 – 10/17 – 15NOV

REPÚBLICA DE CABO VERDE

Nº	EDIÇÃO	REIMP.	AN – GRUPO Nº – DATA
208	1ª FEV71	JUN87	115/06 – 02/06 – 20JAN
209	1ª FEV71	DEZ92	115/06 – 02/06 – 20JAN
62102	1ªNOV20		280/24 – 10/24 – 31OUT
63203	1ªMAI24		280/24 – 10/24 – 31OUT
64201	1ª JUL19		127/21 – 02/21 – 28FEV
66401	1ª NOV17		224/21 – 06/21 – 30JUN
66402	2ª JUL19		315/21 – 10/21 – 31OUT
67501	1ª JUL11		240/17 – 10/17 – 15NOV
67502	1ª MAR12		177/17 – 05/17 – 31MAI
67503	1ª JUN09		189/17 – 06/17 – 30JUN

REPÚBLICA DA GUINÉ-BISSAU

Nº	EDIÇÃO	REIMP.	AN – GRUPO Nº – DATA
216	1ª 1951		411/98 – 22/98 – 30NOV
218	1ª FEV62	OUT82	335/22 – 12/22 – 31DEZ
220	1ª JUN65	OUT82	411/98 – 22/98 – 30NOV
222	1ª AGO68	JAN83	336/22 – 12/22 – 31DEZ
223	2ª JUL82	DEZ86	337/22 – 12/22 – 31DEZ
281	1ª 1950		411/98 – 22/98 – 30NOV
282	1ª 1951		411/98 – 22/98 – 30NOV
283	1ª JAN52		411/98 – 22/98 – 30NOV
284	1ª SET54		411/98 – 22/98 – 30NOV
285-A	1ª JUL55		411/98 – 22/98 – 30NOV
285-B	1ª JUL56		411/98 – 22/98 – 30NOV
285-C	1ª JUL57		411/98 – 22/98 – 30NOV
287	1ª MAR62	SET82	411/98 – 22/98 – 30NOV
288	1ª 1959		411/98 – 22/98 – 30NOV
289	1ª SET56		411/98 – 22/98 – 30NOV
290	1ª JUN68	SET82	411/98 – 22/98 – 30NOV
291	1ª ABR68	SET82	411/98 – 22/98 – 30NOV
292	2ª 1967	SET82	411/98 – 22/98 – 30NOV
63210	1ª OUT22		269/24 – 09/24 – 30SET
66310	1ªOUT19		156/24 – 03/24 – 31MAR

REPÚBLICA DE ANGOLA

Nº	EDIÇÃO	REIMP.	AN – GRUPO Nº – DATA
332	1ª JUN72	AGO91	115/06 – 02/06 – 20JAN
332-A	1ª MAI68	AGO91	115/06 – 02/06 – 20JAN
333	1ª JUL73		115/06 – 02/06 – 20JAN
333-A	1ª SET72		115/06 – 02/06 – 20JAN
334	1ª NOV75		115/06 – 02/06 – 20JAN
334-A	1ª SET72		115/06 – 02/06 – 20JAN
334-B	1ª ABR73		115/06 – 02/06 – 20JAN
334C	1ªAGO73		115/06 – 02/06 – 20JAN
341	1ª JUN64	MAR92	109/24 – 01/24 – 31JAN
342	2ª ABR72		115/06 – 02/06 – 20JAN
343	1ª ABR64	MAR92	110/24 – 01/24 – 31JAN
351	1ª FEV55		115/06 – 02/06 – 20JAN
352	2ª 1968	JUN70	115/06 – 02/06 – 20JAN
353	3ª 1962	JAN75	115/06 – 02/06 – 20JAN
355	1ª FEV55		115/06 – 02/06 – 20JAN
356	1ª FEV55		115/06 – 02/06 – 20JAN
357	2ª ABR66	JUN70	115/06 – 02/06 – 20JAN
358	1ª FEV55		115/06 – 02/06 – 20JAN
359	1ª JAN54		115/06 – 02/06 – 20JAN
363	2ª DEZ74		115/06 – 02/06 – 20JAN
365	2ª 1972	OUT91	115/06 – 02/06 – 20JAN
366	2ª NOV75		115/06 – 02/06 – 20JAN
367	2ª NOV75		115/06 – 02/06 – 20JAN
369	4ª MAI74	MAR87	115/06 – 02/06 – 20JAN
370	2ª MAR72		115/06 – 02/06 – 20JAN
372	1ª OUT71		115/06 – 02/06 – 20JAN
373	2ª SET74		115/06 – 02/06 – 20JAN
374	2ª 1950		115/06 – 02/06 – 20JAN
375	2ª NOV75		115/06 – 02/06 – 20JAN
376	1ª MAI41		115/06 – 02/06 – 20JAN
377	1ª SET74		115/06 – 02/06 – 20JAN
380	1ª SET42		115/06 – 02/06 – 20JAN
383	3ª 1968	1970	115/06 – 02/06 – 20JAN
383-A	1ª MAI68	JUN70	115/06 – 02/06 – 20JAN
384	2ª SET72	OUT91	115/06 – 02/06 – 20JAN
385	1ª 1945		115/06 – 02/06 – 20JAN
386	1ª DEZ62	JUL70	115/06 – 02/06 – 20JAN
387	1ª MAI60		115/06 – 02/06 – 20JAN
16303	1ª JUN22		202/24 – 05/24 – 31MAI
72101	3ªSET23		203/24 – 05/24 – 31MAI
72102	2ª.MAR21		106/24 – 01/24 – 31JAN
73201	3ªSET23		204/24 – 05/24 – 31MAI
73202	3ªSET23		158/24 – 03/24 – 31MAR
73203	2ª.MAR21		148/21 – 03/21 – 31MAR
73204	2ª.MAR21		149/21 – 03/21 – 31MAR
73205	2ª.MAR21		150/21 – 03/21 – 31MAR

REPÚBLICA DE MOÇAMBIQUE

Nº	EDIÇÃO	REIMP.	AN – GRUPO Nº – DATA
415	2ª JUL73	NOV85	115/06 – 02/06 – 20JAN
416	2ª OUT73	NOV85	115/06 – 02/06 – 20JAN
417	3ª MAR74	JAN83	115/06 – 02/06 – 20JAN
423	2ª MAI75		115/06 – 02/06 – 20JAN
429	1ª MAR65	FEV86	115/06 – 02/06 – 20JAN
430	1ª JAN65	SET87	115/06 – 02/06 – 20JAN
431	1ª JAN71	NOV88	115/06 – 02/06 – 20JAN
432	1ª OUT71	MAR87	115/06 – 02/06 – 20JAN
435	1ª MAI75		115/06 – 02/06 – 20JAN
436	1ª MOAI75		115/06 – 02/06 – 20JAN
437	1ª JAN66	MAR84	115/06 – 02/06 – 20JAN
438	1ª AGO63	OUT82	115/06 – 02/06 – 20JAN
440	1ª DEZ63	NOV88	115/06 – 02/06 – 20JAN
445	1ª DEZ60	JAN71	115/06 – 02/06 – 20JAN
446	1ª ABR60	FEV71	115/06 – 02/06 – 20JAN
447	1ª DEZ60	FEV71	115/06 – 02/06 – 20JAN
448	1ª DEZ60	AGO86	115/06 – 02/06 – 20JAN
449	1ª FEV61	FEV86	115/06 – 02/06 – 20JAN
451	1ª NOV74		115/06 – 02/06 – 20JAN
451-A	1ª SET72		115/06 – 02/06 – 20JAN
451-B	1ª JUN72		115/06 – 02/06 – 20JAN
453	2ª JAN74		115/06 – 02/06 – 20JAN
455	2ª MAR65	JUL70	316/08 – 11/08 – 30NOV
456	1ª 1940		115/06 – 02/06 – 20JAN
471	2ª MAI75	NOV88	115/06 – 02/06 – 20JAN
476	4ª AGO84		115/06 – 02/06 – 20JAN
482	3ª JUN64	OUT82	115/06 – 02/06 – 20JAN
484	2ª AGO91		115/06 – 02/06 – 20JAN
486	2ª JUL64		115/06 – 02/06 – 20JAN
492	2ª ABR61		115/06 – 02/06 – 20JAN
493	2ª JUN65	JUN70	115/06 – 02/06 – 20JAN
495	3ª NOV72	MAI84	115/06 – 02/06 – 20JAN
496	2ª MAI60		115/06 – 02/06 – 20JAN

Secção X – CARTAS ELETRÓNICAS DE NAVEGAÇÃO DO I. H. – Atualização

PORTUGAL CONTINENTAL

CEN	EDIÇÃO	UPDATE	CN EQUIVALENTE	AN – GRUPO N° – DATA
PT111101.000	8 ^º ABR24	003	11101 - 2 ^ª ed. - 2012	266/24 – 09/24 – 30SET
PT221101.000	4 ^º NOV21	023	21101 - 4 ^ª ed. - 2002	288/24(T) – 10/24 – 31OUT
PT324201.000	7 ^º NOV21	023	24201 - 2 ^ª ed. - 2007	259/24(T) – 08/24 – 31AGO
PT324202.000	6 ^º SET14	015	24202 - 3 ^ª ed. - 2011	(av. cancelado GR03/24)
PT324203.000	4 ^º FEV13	032	24203 - 2 ^ª ed. - 2012	(av. cancelado GR04/24)
PT324204.000	6 ^º DEZ21	011	24204 - 2 ^ª ed. - 2005	219/24 – 06/24 – 30JUN
PT324205.000	6 ^º OUT18	032	24205 - 2 ^ª ed. - 2005	260/24(T) – 08/24 – 31AGO
PT324206.000	8 ^º MAI22	018	24206 - 3 ^ª ed. - 2007	288/24(T) – 10/24 – 31OUT
PT426401.000	4 ^º MAI22	000	26401 - 2 ^ª ed. - 2015	193/22 – 05/22 – 31MAI
PT426402.000	5 ^º JUN15	029	26402 - 3 ^ª ed. - 2014	259/24(T) – 08/24 – 31AGO
PT426403.000	3 ^º AGO23	005	26403 - 2 ^ª ed. - 2009	(av. cancelado GR06/24)
PT426404.000	2 ^º JUN14	016	26404 - 2 ^ª ed. - 2014	243/24(T) – 07/24 – 31JUL
PT426405.000	2 ^º JUL18	014	26405 - 2 ^ª ed. - 2008	279/24 – 10/24 – 31OUT
PT426407.000	3 ^º JUL16	021	26407 - 2 ^ª ed. - 2016	162/24(T) – 03/24 – 31MAR
PT426408.000	6 ^º MAR21	011	26408 - 4 ^ª ed. - 2021	(av. cancelado GR04/24)
PT526302.000	2 ^º JUN14	004	26302 - 2 ^ª ed. - 2014	314/21 – 10/21 – 31OUT
PT526303.000	10 ^º FEV24	003	26303 - 10 ^ª ed. - 2024	284/24(T) – 10/24 – 31OUT
PT526304.000	6 ^º DEZ14	034	26304 - 8 ^ª ed. - 2012	(av. cancelado GR05/24)
PT526305.000	6 ^º JAN14	020	26305 - 6 ^ª ed. - 2013	166/23 – 05/23 – 31MAI
PT526306.000	6 ^º NOV21	000	26306 - 5 ^ª ed. - 2008	363/21 – 12/21 – 31DEZ
PT526307.000	4 ^º MAI21	002	26307 - 4 ^ª ed. - 2011	332/22 – 12/22 – 31DEZ
PT526308.000	6 ^º DEZ22	009	26308 - 5 ^ª ed. - 2023	195/24 – 05/24 – 31MAI
PT526309.000	4 ^º DEZ22	008	26309 - 4 ^ª ed. - 2023	286/24(T) – 10/24 – 31OUT
PT526310.000	6 ^º SET23	003	26310 - 5 ^ª ed. - 2014	(av. cancelado GR03/24)
PT526311.000	7 ^º ABR24	000	26311 - 3 ^ª ed. - 2022	172/24 – 04/24 – 30ABR
PT526312.000	4 ^º MAI18	008	26312 - 4 ^ª ed. - 2017	248/24(T) – 07/24 – 31JUL
PT528409.000	1 ^º MAI22	002	26409 - 2 ^ª ed. - 2022	298/23 – 12/23 – 31DEZ
PT528501.000	3 ^º OUT15	018	26401 - 2 ^ª ed. - 2015	(av. cancelado GR10/24)
PT528503.000	2 ^º JUN21	009	26410 - 1 ^ª ed. - 2014	277/23(T) – 11/23 – 30NOV
PT528505.000	6 ^º JUN15	035	26402 - 3 ^ª ed. - 2014	281/24(T) – 10/24 – 31OUT
PT528506.000	3 ^º DEZ23	004	26403 - 2 ^ª ed. - 2009	(av. cancelado GR06/24)
PT528507.000	3 ^º DEZ21	007	26404 - 2 ^ª ed. - 2014	208/24(T) – 05/24 – 31MAI
PT528510.000	4 ^º FEV22	003	26405 - 2 ^ª ed. - 2008	226/24 – 06/24 – 30JUN
PT528513.000	4 ^º JUL16	015	26407 - 2 ^ª ed. - 2016	(av. cancelado GR02/24)
PT528514.000	8 ^º ABR24	001	26408 - 4 ^ª ed. - 2021	NIL
PT528515.000	1 ^º OUT07	012	27502 - 1 ^ª ed. - 1999	260/24(T) – 08/24 – 31AGO
PT528516.000	2 ^º ABR22	004	27502 - 1 ^ª ed. - 1999	165/24(T) – 03/24 – 31MAR
PT528517.000	2 ^º AGO23	003	27503 - 1 ^ª ed. - 2009	275/24(T) – 09/24 – 30SET
PT528518.000	1 ^º FEV10	017	27503 - 1 ^ª ed. - 2009	(av. cancelado GR10/24)
PT528519.000	1 ^º OUT17	004	27503 - 1 ^ª ed. - 2009	148/23(T) – 03/23 – 31MAR

ARQUIPÉLAGO DA MADEIRA

CEN	EDIÇÃO	UPDATE	CN EQUIVALENTE	AN – GRUPO N° – DATA
PT233101.000	3 ^º MAI14	006	33101 - 1 ^ª ed. - 2003	152/24 – 03/24 – 31MAR
PT336201.000	4 ^º MAI18	014	36201 - 1 ^ª ed. - 2002	(av. cancelado GR09/24)
PT336407.000	1 ^º SET10	005	36407 - 1 ^ª ed. - 2010	227/21 – 06/21 – 30JUN
PT436401.000	3 ^º NOV11	015	36401 - 1 ^ª ed. - 2001	108/22 – 01/22 – 31JAN
PT436402.000	5 ^º ABR20	009	36402 - 2 ^ª ed. - 2007	(av. cancelado GR09/24)
PT436403.000	2 ^º MAI21	013	36403 - 1 ^ª ed. - 2008	210/24(T) – 05/24 – 31MAI
PT436406.000	2 ^º FEV11	014	36406 - 1 ^ª ed. - 2010	369/21 – 12/21 – 31DEZ
PT538501.000	3 ^º SET17	005	36401 - 1 ^ª ed. - 2001	(av. cancelado GR10/23)
PT538502.000	1 ^º MAR08	001	37501 - 1 ^ª ed. - 2007	190/11 – 03/11 – 31MAR
PT538503.000	1 ^º JAN08	000	37501 - 1 ^ª ed. - 2007	123/08 – 02/08 – 29FEV
PT538504.000	4 ^º DEZ23	000	37501 - 1 ^ª ed. - 2007	293/23 – 12/23 – 31DEZ
PT538505.000	1 ^º MAI08	012	36403 - 1 ^ª ed. - 2008	109/22 – 01/22 – 31JAN
PT538506.000	3 ^º MAI20	005	36402 - 2 ^ª ed. - 2007	(av. cancelado GR11/23)

ARQUIPÉLAGO DOS AÇORES

CEN	EDIÇÃO	UPDATE	CN EQUIVALENTE	AN – GRUPO N ° – DATA
PT241101.000	3ªDEZ21	008	41101 - 3ªed. - 2000	267/24 – 09/24 – 30SET
PT343101.000	3ªJAN12	014	43101 - 2ªed. - 2011	236/24(T) – 06/24 – 30JUN
PT343102.000	5ªSET22	005	43102 - 3ªed. - 2013	(av. cancelado GR02/24)
PT343103.000	4ªNOV21	004	43103 - 2ªed. - 1999	(av. cancelado GR09/24)
PT446201.000	4ªAGO24	002	46201 - 2ªed. - 2012	NIL
PT446401.000	4ªOUT18	014	46401 - 1ªed. - 2002	236/24(T) – 06/24 – 30JUN
PT446403.000	4ªSET24	000	46403 - 2ªed. - 2016	278/24 – 10/24 – 31OUT
PT446404.000	2ª JUL11	008	46404 - 1ªed. - 2011	271/17(T) – 12/17 – 31DEZ
PT446405.000	3ªDEZ22	002	46405 - 1ªed. - 2001	134/24 – 02/24 – 29FEV
PT446406.000	2ªMAI17	016	46406 - 1ªed. - 2001	241/24 – 07/24 – 31JUL
PT446407.000	2ªJAN16	011	46407 - 2ªed. - 2015	(av. cancelado GR09/24)
PT548501.000	3ªJUN19	001	46401 - 1ªed. - 2002	192/19 – 08/19 – 31AGO
PT548502.000	3ªJUN19	003	46401 - 1ªed. - 2002	268/24 – 09/24 – 30SET
PT548503.000	4ªABR24	000	46401 - 1ªed. - 2002	173/24 – 04/24 – 30ABR
PT548504.000	3ªFEV17	005	46403 - 2ªed. - 2016	242/24 – 07/24 – 31JUL
PT548505.000	3ªNOV16	012	46403 - 2ªed. - 2016	(av. cancelado GR02/23)
PT548507.000	2ª JUN11	021	46404 - 1ªed. - 2011	(av. cancelado GR10/22)
PT548509.000	3ªJUN21	000	47501 - 1ªed. - 2010	208/21 – 06/21 – 30JUN
PT548513.000	1ª DEZ10	003	47501 - 1ªed. - 2010	106/23 – 01/23 – 31JAN
PT548514.000	4ªAGO23	001	46405 - 1ªed. - 2001	315/23(T) – 12/23 – 31DEZ
PT548515.000	5ªMAR15	007	46405 - 1ªed. - 2001	(av. cancelado GR11/23)
PT548519.000	5ªAGO24	001	46406 - 1ªed. - 2001	256/24 – 08/24 – 31AGO
PT548522.000	2ªJAN16	000	46407 - 2ªed. - 2015	126/16 – 02/16 – 29FEV
PT548523.000	2ªJAN16	000	46407 - 2ªed. - 2015	127/16 – 02/16 – 29FEV
PT548524.000	3ªABR16	009	46407 - 2ªed. - 2015	289/24(T) – 10/24 – 31OUT

CARTAS MILITARES

CEN	EDIÇÃO	UPDATE	CN EQUIVALENTE	AN – GRUPO N ° – DATA
PT436M01.000	1ªSET10	005	36407 - 1ªed. - 2010	227/21 – 06/21 – 30JUN
PT436M02.000	1ªSET10	001	36407 - 1ªed. - 2010	265/13 – 08/13 – 31AGO
PT528M03.000	1ªJUN11	003	27504 - 1ªed. - 2010	177/22 – 04/22 – 30ABR
PT528M04.000	1ªNOV12	011	27504 - 1ªed. - 2010	245/24(T) – 07/24 – 31JUL
PT538M01.000	1ªMAR11	000	36406 - 1ªed. - 2010	275/11 – 07/11 – 31JUL
PT548M01.000	1ªJUN11	001	46404 - 1ªed. - 2011	390/12 – 12/12 – 31DEZ
PT548M02.000	1ªJUL11	000	46404 - 1ªed. - 2011	277/11 – 07/11 – 31JUL
PT548M03.000	1ªSET11	004	47501 - 1ªed. - 2010	249/24(T) – 07/24 – 31JUL
PT548M04.000	1ªNOV11	016	47501 - 1ªed. - 2010	145/24(T) – 02/24 – 29FEV
PT548M05.000	1ªSET11	001	47501 - 1ªed. - 2010	392/12 – 12/12 – 31DEZ
PT548M06.000	1ªMAR11	000	47502 - 1ªed. - 2010	179/11 – 03/11 – 31MAR
PT548M07.000	1ªMAR11	007	47502 - 1ªed. - 2010	172/16 – 04/16 – 30ABR
PT548M08.000	1ªMAR11	000	47502 - 1ªed. - 2010	181/11 – 03/11 – 31MAR
PT548M09.000	1ªMAR11	003	47502 - 1ªed. - 2010	(av. cancelado GR10/21)
PT548M10.000	1ªMAR11	000	47502 - 1ªed. - 2010	183/11 – 03/11 – 31MAR
PT627M01.000	6ªDEZ14	019	27M01 - 4ªed. - 2014	(av. cancelado GR05/24)
PT627M02.000	2ªMAI15	001	27M01 - 4ªed. - 2014	199/21(T) – 05/21 – 31MAI
PT627M03.000	2ªAGO15	000	27M01 - 4ªed. - 2014	223/15 – 09/15 – 30SET
PT627M04.000	2ªAGO15	001	27M01 - 4ªed. - 2014	284/21 – 08/21 – 31AGO
PT627M05.000	2ªDEZ14	000	27M01 - 4ªed. - 2014	343/14 – 12/14 – 31DEZ

REPÚBLICA DE CABO VERDE

CEN	EDIÇÃO	UPDATE	CN EQUIVALENTE	AN – GRUPO N ° – DATA
PT262101.000	3ªSET24	000	1003 – 1ªed. - 1972	277/24 – 10/24 – 31OUT
PT262102.000	2ªJUN24	001	62102 – 1ªed. - 2020	280/24 – 10/24 – 31OUT
PT364201.000	1ªMAR21	000	64201 – 1ªed. - 2019	153/21 – 03/21 – 31MAR
PT466401.000	1ªJAN18	002	66401 – 1ªed. - 2017	224/21 – 06/21 – 30JUN
PT466402.000	2ªFEV20	003	66402 – 2ªed. - 2019	315/21 – 10/21 – 31OUT
PT56601A.000	1ªNOV11	002	67501 – 1ªed. - 2011	240/17 – 10/17 – 15NOV
PT56601B.000	1ªNOV11	000	67501 – 1ªed. - 2011	388/11 – 12/11 – 31DEZ
PT56601C.000	1ªJAN12	000	67501 – 1ªed. - 2011	166/12 – 03/12 – 31MAR
PT56602A.000	2ªJUN17	000	67502 – 1ªed. - 2012	184/17 – 06/17 – 30JUN
PT56602B.000	2ªJUN17	000	67502 – 1ªed. - 2012	185/17 – 06/17 – 30JUN
PT56602C.000	1ªFEV13	000	67502 – 1ªed. - 2012	136/13 – 02/13 – 28FEV
PT56602D.000	1ªOUT12	000	67502 – 1ªed. - 2012	385/12 – 12/12 – 31DEZ
PT56603A.000	1ªABR11	001	67503 – 1ªed. - 2009	292/11 – 08/11 – 31AGO
PT56603B.000	1ªABR11	000	67503 – 1ªed. - 2009	280/11 – 07/11 – 31JUL
PT56603C.000	2ªJUN17	000	67503 – 1ªed. - 2009	197/17 – 07/17 – 31JUL
PT568501.000	1ªJAN18	001	66401 – 1ªed. - 2017	224/21 – 06/21 – 30JUN
PT568502.000	2ªFEV20	002	66402 – 2ªed. - 2019	315/21 – 10/21 – 31OUT

REPÚBLICA DE ANGOLA

CEN	EDIÇÃO	UPDATE	CN EQUIVALENTE	AN – GRUPO N ° – DATA
PT271101.000	4ªAGO21	006	72101 – 2ªed. - 2021 72102 – 2ªed. - 2021	293/24(T) – 10/24 – 31OUT
PT516303.000	1ªSET22	002	16303 – 1ªed. - 2022	202/24 – 05/24 – 31MAI

REPÚBLICA DE SÃO TOMÉ E PRÍNCIPE

CEN	EDIÇÃO	UPDATE	CN EQUIVALENTE	AN – GRUPO N ° – DATA
PT466420.000	1ªOUT15	001	66420 – 1ªed. - 2015	301/16 – 12/16 – 31DEZ
PT568520.000	1ªOUT15	003	66420 – 1ªed. - 2015	279/22(T) – 08/22 – 31AGO

REPÚBLICA DA GUINÉ-BISSAU

CEN	EDIÇÃO	UPDATE	CN EQUIVALENTE	AN – GRUPO N ° – DATA
PT566310.000	1ªNOV19	001	66310 – 1ªed. - 2019	156/24 – 03/24 – 31MAR

CARTAS ELETRÓNICAS DE NAVEGAÇÃO PARA ÁGUAS INTERIORES

DOURO

IENC	EDIÇÃO	UPDATE	CN EQUIVALENTE	AN – GRUPO N° – DATA
PT76611 A	1ºNOV19	003	26F11 – 1ª 2018	101/24 – 01/24 – 31JAN
PT76611 B	1ºNOV19	002	26F11 – 1ª 2018	101/24 – 01/24 – 31JAN
PT76612 A	1ºNOV19	004	26F12 – 1ª 2018	101/24 – 01/24 – 31JAN
PT76612 B	1ºNOV19	002	26F12 – 1ª 2018	101/24 – 01/24 – 31JAN
PT76612 C	1ºNOV19	002	26F12 – 1ª 2018	101/24 – 01/24 – 31JAN
PT76612 D	1ºNOV19	002	26F12 – 1ª 2018	101/24 – 01/24 – 31JAN
PT76612 E	1ºNOV19	002	26F12 – 1ª 2018	101/24 – 01/24 – 31JAN
PT76612 F	1ºNOV19	002	26F12 – 1ª 2018	101/24 – 01/24 – 31JAN
PT76612 G	1ºNOV19	002	26F12 – 1ª 2018	101/24 – 01/24 – 31JAN
PT76612 H	1ºNOV19	002	26F12 – 1ª 2018	101/24 – 01/24 – 31JAN
PT76612 I	1ºNOV19	002	26F12 – 1ª 2018	101/24 – 01/24 – 31JAN
PT76612 J	1ºNOV19	002	26F12 – 1ª 2018	101/24 – 01/24 – 31JAN
PT76612 L	1ºNOV19	002	26F12 – 1ª 2018	101/24 – 01/24 – 31JAN
PT76612 M	1ºNOV19	002	26F12 – 1ª 2018	101/24 – 01/24 – 31JAN
PT76613 A	1ºNOV19	001	26F13 – 1ª 2018	101/24 – 01/24 – 31JAN
PT76613 B	1ºNOV19	001	26F13 – 1ª 2018	101/24 – 01/24 – 31JAN
PT76613 C	1ºNOV19	001	26F13 – 1ª 2018	101/24 – 01/24 – 31JAN
PT76613 D	1ºNOV19	001	26F13 – 1ª 2018	101/24 – 01/24 – 31JAN
PT76613 E	1ºNOV19	001	26F13 – 1ª 2018	101/24 – 01/24 – 31JAN
PT76613 F	1ºNOV19	001	26F13 – 1ª 2018	101/24 – 01/24 – 31JAN
PT76613 G	1ºNOV19	001	26F13 – 1ª 2018	101/24 – 01/24 – 31JAN
PT76613 H	1ºNOV19	001	26F13 – 1ª 2018	101/24 – 01/24 – 31JAN
PT76613 I	1ºNOV19	001	26F13 – 1ª 2018	101/24 – 01/24 – 31JAN
PT76613 J	1ºNOV19	001	26F13 – 1ª 2018	101/24 – 01/24 – 31JAN
PT76613 L	1ºNOV19	001	26F13 – 1ª 2018	101/24 – 01/24 – 31JAN
PT76613 M	1ºNOV19	001	26F13 – 1ª 2018	101/24 – 01/24 – 31JAN
PT76614 A	1ºNOV19	001	26F14 – 1ª 2018	127/24 – 02/24 – 29FEV
PT76614 B	1ºNOV19	001	26F14 – 1ª 2018	127/24 – 02/24 – 29FEV
PT76614 C	1ºNOV19	001	26F14 – 1ª 2018	127/24 – 02/24 – 29FEV
PT76614 D	1ºNOV19	001	26F14 – 1ª 2018	127/24 – 02/24 – 29FEV
PT76614 E	1ºNOV19	001	26F14 – 1ª 2018	127/24 – 02/24 – 29FEV
PT76614 F	1ºNOV19	001	26F14 – 1ª 2018	127/24 – 02/24 – 29FEV
PT76614 G	1ºNOV19	001	26F14 – 1ª 2018	127/24 – 02/24 – 29FEV
PT76614 H	1ºNOV19	001	26F14 – 1ª 2018	127/24 – 02/24 – 29FEV
PT76614 I	1ºNOV19	001	26F14 – 1ª 2018	127/24 – 02/24 – 29FEV
PT76614 J	1ºNOV19	001	26F14 – 1ª 2018	127/24 – 02/24 – 29FEV
PT76614 L	1ºNOV19	001	26F14 – 1ª 2018	127/24 – 02/24 – 29FEV
PT76615 A	1ºNOV19	000	26F15 – 1ª 2019	262/19 – 12/19 – 31DEZ
PT76615 B	1ºNOV19	000	26F15 – 1ª 2019	262/19 – 12/19 – 31DEZ
PT76615 C	1ºNOV19	000	26F15 – 1ª 2019	262/19 – 12/19 – 31DEZ
PT76615 D	1ºNOV19	000	26F15 – 1ª 2019	262/19 – 12/19 – 31DEZ
PT76615 E	1ºNOV19	000	26F15 – 1ª 2019	262/19 – 12/19 – 31DEZ
PT76615 F	1ºNOV19	000	26F15 – 1ª 2019	262/19 – 12/19 – 31DEZ
PT76615 G	1ºNOV19	000	26F15 – 1ª 2019	262/19 – 12/19 – 31DEZ
PT76615 H	1ºNOV19	000	26F15 – 1ª 2019	262/19 – 12/19 – 31DEZ
PT76615 I	1ºNOV19	000	26F15 – 1ª 2019	262/19 – 12/19 – 31DEZ
PT76616 A	1ºNOV19	000	26F16 – 1ª 2018	263/19 – 12/19 – 31DEZ
PT76616 B	1ºNOV19	000	26F16 – 1ª 2018	263/19 – 12/19 – 31DEZ
PT76616 C	1ºNOV19	000	26F16 – 1ª 2018	263/19 – 12/19 – 31DEZ
PT76616 D	1ºNOV19	000	26F16 – 1ª 2018	263/19 – 12/19 – 31DEZ
PT76616 E	1ºNOV19	000	26F16 – 1ª 2018	263/19 – 12/19 – 31DEZ
PT76616 F	1ºNOV19	000	26F16 – 1ª 2018	263/19 – 12/19 – 31DEZ
PT76616 G	1ºNOV19	000	26F16 – 1ª 2018	263/19 – 12/19 – 31DEZ
PT76616 H	1ºNOV19	000	26F16 – 1ª 2018	263/19 – 12/19 – 31DEZ

CARTAS ELETRÓNICAS DE NAVEGAÇÃO PARA ÁGUAS INTERIORES**GUADIANA**

IENC	EDIÇÃO	UPDATE	CN EQUIVALENTE	AN – GRUPO N ° – DATA
PT76621A	1ªNOV21	000	26F21 – 1ª 2021	336/21 – 11/21 – 30NOV
PT76621B	1ªNOV21	000	26F21 – 1ª 2021	336/21 – 11/21 – 30NOV
PT76621C	1ªNOV21	000	26F21 – 1ª 2021	336/21 – 11/21 – 30NOV
PT76621D	1ªNOV21	001	26F21 – 1ª 2021	330/22(T) – 11/22 – 30NOV
PT76621E	1ªNOV21	000	26F21 – 1ª 2021	336/21 – 11/21 – 30NOV
PT76621F	1ªNOV21	001	26F21 – 1ª 2021	330/22(T) – 11/22 – 30NOV
PT76621G	1ªNOV21	000	26F21 – 1ª 2021	336/21 – 11/21 – 30NOV
PT76621H	1ªNOV21	000	26F21 – 1ª 2021	336/21 – 11/21 – 30NOV
PT76622A	1ªNOV21	000	26F22 – 1ª 2021	337/21 – 11/21 – 30NOV
PT76622B	1ªNOV21	000	26F22 – 1ª 2021	337/21 – 11/21 – 30NOV
PT76622C	1ªNOV21	000	26F22 – 1ª 2021	337/21 – 11/21 – 30NOV
PT76622D	1ªNOV21	000	26F22 – 1ª 2021	337/21 – 11/21 – 30NOV

Conhecimento do Oceano

